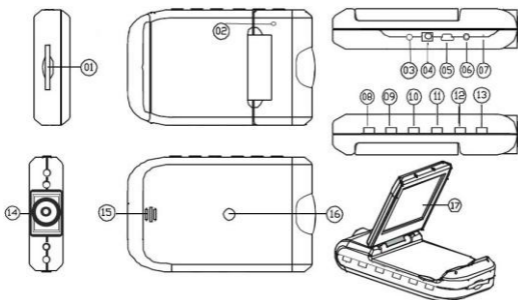


1. Obsah balenia

- | | |
|-------------------------------|--------------|
| 1. Rekordér do auta Prestigio | 2. Prísavka |
| 3. 5 V nabíjačka do auta | 4. USB kábel |
| 5. Krátky návod | 6. AV kábel |

2. Popis zariadenia



- | | |
|--|--|
| 1 Štrbina na kartu SD/MMC | 10 Up (Hore) |
| 2 Mikrofón | 11 REC / Snap
(Nahr. / momentka) |
| 3 LED indikátor (svieti nazeleno počas činnosti a načerveno pri nabíjaní) | 12 Menu |
| 4 Napájací vstup, 5 V js. | 13 Vypínač |
| 5 Mini USB port | 14 Objektív |
| 6 AV výstup | 15 Reproduktor |
| 7 Reset | 16 Otvor na uchytenie |
| 8 Mode (Režim) | 17 2,5" LCD |
| 9 Down (Dole) | |

Začíname

3. Zapnutie a vypnutie

- Zariadenie umiestnite do vozidla a zapnite ho stlačením tlačidla



Vypnete ho opätovným stlačením tlačidla



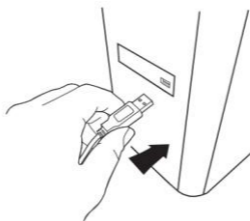
- Zariadenie môžete pripojiť k nabíjačke do vozidla. Po naštartovaní motora vo vozidle sa automaticky zapne a spustí nahrávanie. Po zastavení motora zariadenie automaticky uloží posledný súbor a vypne sa.

4. Nabíjanie

- Zariadenie pripojte k USB portu alebo nabíjačke do vozidla. Počas nabíjania bude indikátor svietiť načerveno. Po úplnom nabití batérie indikátor zhasne a počas nahrávania bude svietiť nazeleno.
- Úplné nabitie batérie trvá približne 3 hodiny. Používanie zariadenia počas nabíjania napájacím adaptérom môže predĺžiť dobu potrebnú na úplné nabitie.

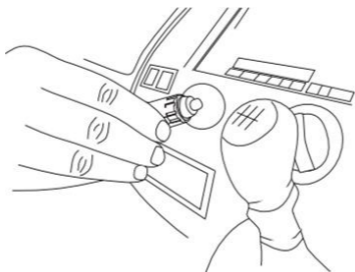
Poznámka:

Pred prvým použitím pripojte zariadenie k počítaču alebo k notebooku priloženým USB káblom a Li-Ion batériu nechajte úplne nabiť. Batéria sa úplne nabije za 3 – 4 hodiny.



Poznámka:

Zariadenie je možné nabiť aj pomocou nabíjačky do vozidla. Zariadenie pripojte k zapaľovaču vo vozidle, keď beží motor.



5. Vloženie SD karty

- Pred spustením nahrávania vložte do štrbiny na kartu SD v zariadení pamäťovú kartu typu SD alebo SDHC.



6. Nahrávanie

- Po zapnutí začne zariadenie automaticky nahrávať. LED indikátor bude blikať. Nahrané súbory sa ukladajú na kartu. Nahrávanie zastavíte stlačením tlačidla **REC/SNAP** alebo vypnutím motora, keď je zariadenie pripojené k nabíjačke do vozidla. Indikátor prestane blikať.

Domovská obrazovka

7. Hlavné menu

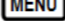

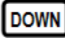
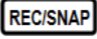
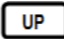
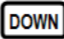
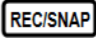
Počas registrácie videa sa na domovskej obrazovke zobrazujú nasledujúce symboly:



- 1 Vybraný režim
- 2 Rozlíšenie obrazu
- 3 LED indikátor (zap./vyp.)
- 4 REC – Zobrazuje sa počas nahrávania
- 5 Dĺžka vybraného súboru (počas nahrávania)
Počet video súborov, ktoré je možné uložiť na SD kartu (ak neprebíha nahrávanie)
- 6 Zobrazí sa, ak je vložená SD karta
- 7 Úroveň batérie
- 8 Aktuálny čas a dátum

Nastavenia

8. Nastavenie video režimu

- Zapnite zariadenie. Stlačením tlačidla  vstúpite do režimu Settings (Nastavenia). Stláčaním tlačidiel  /  vyberte požadovanú voľbu a stlačením tlačidla  vstúpte do podmenu. Stláčaním tlačidiel  /  vyberte požadované nastavenie. Následným stlačením tlačidla  potvrdíte nastavenie a opustíte menu volieb.

Dostupné sú nasledujúce nastavenia:

- **Image Size (Rozlíšenie obrazu):** Vyberte rozlíšenie obrazu HD 1280×720 alebo VGA 640×480.
- **Time stamp (Časová pečiatka):** Vyberte, či sa má do obrazu zaznamenať časová pečiatka.
- **Motion detect (Detekcia pohybu):** Po výbere tejto možnosti zariadenie automaticky spustí nahrávanie po rozpoznaní pohybu.
Poznámka: Po aktivácii tejto funkcie začne zariadenie nahrávať automaticky hneď, ako rozpozna pohybujúci sa objekt. Trvanie nahrávania závisí od nastavenia položky **Recording time** (Doba nahrávania). Ak je napríklad nastavená doba nahrávania 2 min., video sa bude nahrávať 2 minúty a ak nie je následne rozpoznaný žiadny pohyb, nahrávanie sa zastaví. Ak je počas nahrávania stále rozpoznaný pohyb, bude pokračovať nahrávanie ďalšieho súboru.
- **Audio record (Nahrávanie zvuku):** Vyberte, či sa má nahrávať zvuk.
- **Recording time (Doba nahrávania):** Vyberte trvanie nahrávania (2 minúty / 5 minút / 15 minút).
- **Led Mode (Režim Led):** Vyberte automatický režim alebo ho zrušte.

9. Ďalšie nastavenia

Stlačením tlačidla **MODE** vstúpite do menu „Setup“ (Konfigurácia).

Stláčaním tlačidiel **UP** / **DOWN** sa môžete pohybovať v zozname volieb. Dostupné sú nasledujúce nastavenia:

- **Format (Formátovať):** Po výbere OK sa pamäťová karta sformátuje.
- **Language (Jazyk):** Výber požadovaného jazyka zo zoznamu.
- **Default Settings (Štandardné nastavenia):** Po výbere OK sa obnovia štandardné nastavenia.
- **Frequency (Frekvencia):** Výber frekvencie 50 Hz / 60 Hz.
- **Date (Dátum):** Nastavenie správneho dátumu.

10. Nastavenie režimu DSC

Stlačením tlačidla **MODE** vstúpite do režimu nastavenia fotoaparátu.

Stlačením tlačidla **REC/SNAP** zosnímate záber. Stlačením tlačidla

MENU vstúpite do menu volieb. Stláčaním tlačidiel **UP** / **DOWN**

vyberiete požadovanú voľbu a stlačením tlačidla **REC/SNAP** vstúpite

do podmenu. Stláčaním tlačidiel **UP** / **DOWN** vyberiete

požadované nastavenie, ktoré potvrdíte stlačením tlačidla **REC/SNAP**.

Nastavenia sa následne uložia a zariadenie opustí menu volieb.

Dostupné sú nasledujúce nastavenia:

- **Image Size (Rozlíšenie obrazu):** Vyberte rozlíšenie obrazu 5M 2560 × 1920, 3M 2048 × 1536, 2M 1600 × 1200, 1M 1280 × 1024.
- **Time stamp (Časová pečiatka):** Vyberte, či sa má do obrazu zaznamenať časová pečiatka.

- **Led Mode (Režim Led):** Vyberte automatický režim alebo ho zrušte.

11. Nastavenie režimu prehrávania

Dvojnásobným stlačením tlačidla **MODE** vstúpите do nastavenia režimu prehrávania. Stláčaním tlačidiel **UP** / **DOWN** následne vyberte súbor nahraný na karte SD/MMC a stlačením tlačidla

REC/SNAP spustíte jeho prehrávanie. Stlačením tlačidla **MENU** vstúpите do menu volieb. Dostupné sú nasledujúce nastavenia:

- **Delete (Vymazať):** Vyberte vymazanie jedného súboru, všetkých alebo zrušenie vymazania.
- **Show thumbnails (Zobrazovať miniatúry):** Vyberte, či sa majú zobrazovať miniatúry alebo nie.
- **Volume adjust (Nastavenie hlasitosti):** Nastavte hlasitosť.

12. USB pripojenie

Ak chcete zaregistrované súbory preniesť do počítača/notebooku, pripojte zariadenie k počítaču alebo k notebooku priloženým USB káblom. V okne „My Computer“ (Tento počítač) vyberte vymeniteľný disk. Všetky zaregistrované súbory sú uložené vo formáte AVI v priečinku DCIM pod názvom PICT****. Súbory zo zariadenia si teraz môžete prevziať do počítača.

13. Prehrávanie na TV prijímači

Ak chcete nahrané súbory prehrávať na TV prijímači, priloženým AV káblom pripojte zariadenie k TV prijímaču a zapnite ho. Automaticky sa prepne do režimu prehrávania. Možnosti sú podobné ako v **kapitole 11 (Režim prehrávania)**.

Poznámky:

- Pred spustením nahrávania vložte do zariadenia pamäťovú kartu.
- Ak nie je na pamäťovej karte dostatok voľného miesta, zariadenie automaticky vymaže najstaršie súbory a spustí nahrávanie od začiatku. Pred prepísaním starých súborov zariadenie na 3 sekundy pozastaví nahrávanie.

Bezpečnostné upozornenia

Pri používaní rekordéra Prestigio Roadrunner HD1 dodržujte všetky bezpečnostné upozornenia. Aby ste zariadenie ovládali správne, postupujte podľa všetkých pokynov uvádzaných v tomto návode.

- Nepokúšajte sa rozoberať alebo pozmeňovať akúkoľvek časť tohto zariadenia, pokiaľ to nie je uvedené v tomto návode.
- Zariadenie nesmie prísť do kontaktu s vodou alebo inými kvapalinami. Zariadenie NIE JE odolné voči kvapalinám akéhokoľvek druhu.
- V prípade, že do zariadenia vnikne kvapalina, okamžite ho odpojte od počítača. Ak budete zariadenie ďalej používať, hrozí riziko požiaru alebo úrazu elektrickým prúdom. Zariadenie nechajte následne skontrolovať u distribútora alebo v najbližšom servisnom stredisku.
- Aby ste predišli riziku vzniku úrazu elektrickým prúdom, zariadenie nepripájajte ani neodpájajte mokrými rukami.
- Zariadenie nepokladajte do blízkosti zdrojov tepla ani ho priamo nevystavujte ohňu alebo zvýšenej teplote.
- Zariadenie nikdy nepokladajte do blízkosti prístrojov, ktoré vyžarujú silné elektromagnetické pole. Vystavenie zariadenia silnému magnetickému poľu môže spôsobiť poruchu a poškodenie alebo stratu dát.

Technické špecifikácie

Rozlíšenie pri nahrávaní	1280×720/640×480 obrazových bodov
Formát záznamu	Avi
Doba nahrávania	2/5/15 minút
Napájací zdroj	Zabudovaná nabíjateľná batéria
Rozhranie	AV výstup, USB, karta SD/MMC (podporuje max. 32 GB, odporúčané sú vysokorýchlostné karty typu SD/MMC)
Mikrofón	Integrovaný
Prevádzková teplota	- 35 °C až 70 °C

Zrieknutie sa zodpovednosti

Keďže produkty značky Prestigio sa neustále vyvíjajú a vylepšujú, vzhľad alebo funkcie zariadenia sa môžu mierne líšiť od skutočností uvádzaných v tomto krátkom návode.