

## PlusTV Hybrid PCI Quick Start Guide

Česky

KWORLD



Copyright 2007 KWorld Computer Co., Ltd. All right reserved.  
KWorld is a trademark of Kworld Computer Co., Ltd.  
Product features & specifications are subject to change without notices.  
<http://www.kworld.com.tw> e-mail: [support@kworld.com.tw](mailto:support@kworld.com.tw)

KW V1.01  
82098-00011-01370-G



### Česky

### I. Balení obsahuje

- PlusTV Hybrid PCI (DVB-T 210SE)
- Rychlý průvodce
- Instalační CD
- Dálkový ovladač a snímač
- anténu FM
- kabely
- anténu DVB-T

### II. Systémové požadavky

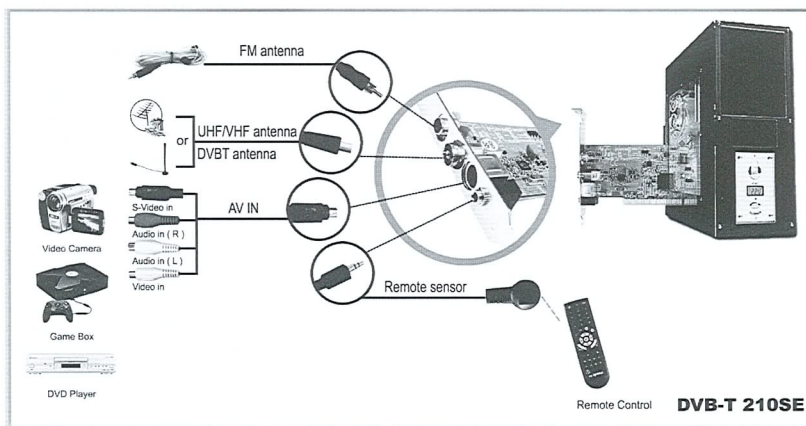
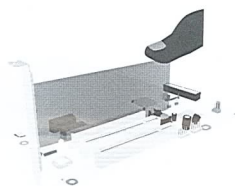
- Intel Pentium-IV 2.0 GHz nebo ekvivalent AMD CPU nebo vyšší
- 256 MB RAM systémové paměti nebo vyšší
- PCI 2.2 vyhovující slot
- Grafická karta s pamětí 64 MB nebo vyšší (Musí podporovat DirectX 9.0c)
- Zvuková karta (AC97 Kompatibilní zvuková karta)
- 2GB volného místa na HD pro nahrávání
- jednotka CD-ROM (Pro softwarovou instalaci)
- Microsoft Windows © XP SP2 / Windows XP MCE 2005 / Windows Vista

### III. Hardwarová instalace

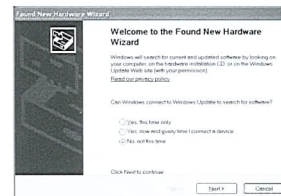
Použití tohoto průvodce znamená si sednout a sledovat pár minut TV na vašem PC.

INásledujte prosím představené kroky pro správnou instalaci TV karty a sledujte obrázky níže pro připojení periferií.

1. Vypněte váš počítač a všechny periferie
2. Vyberte slot PCI a odstraňte kryt, šroubky, atd.
3. Umístěte kartu pevně do slotu a zabezpečte ji.
4. Zavřete skříň PC a podle obrázků připojte anténu a kabely.



5. Po skončení hardwarového nastavení a restartování vašeho systému, vyskočí okno "Hledání nového Hardware" (Hardwarový průvodce). Klikněte prosím na "Cancel" (Storno). Pokračujte dalším krokem



### IV. Softwarová instalace

1. Vložte instalační CD-ROM PlusTV Hybrid PCI do vaší CD nebo DVD jednotky.
2. Vyberte "Rychlá instalace" a sledujte instrukce na obrazovce.
3. Jakmile je instalace kompletní, restartujte PC.

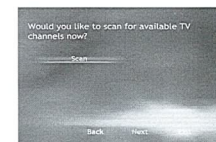
### V. První zapnutí HyperMedia Center

Pro spuštění aplikace HyperMedia Center ,dvakrát klikněte na ikonu HyperMedia Center, která je na vaší ploše. Při prvním spuštění HyperMedia Center jsou nutné pouze tři kroky k nastavení TV.

**Krok1.** Na začátku se Vás ptá jaký typ TV tuneru máte? Vyberte Analog TV, pak Next (Další).

**Krok2.** Další zpráva se Vás ptá ve které zemi žijete? Vyberte zemi kde právě žijete. Poté Next(Další).

**Krok3.** Chcete se nyní pokusit nalézt dostupné TV kanály?Klikněte na Scan. Chvilí počkejte. Výsledek nalezených kanálů se objeví v tomto formátu Found X Channel. Po ukončení skenování , klikněte na OK.



**Gratulujeme! Nyní si můžete užívat TV na vašem PC!**

\*Podrobnější informace k HyperMedia Center, naleznete v Uživatelské Manuálu na CD-ROMu.

### VI. Příloha: Instalace pro uživatele Windows XP MCE

Pokud je vaše PC vybaveno Microsoft Windows Media Center a Vy jej chcete používat ke sledování a nahrávání z TV použijte prosím následné kroky instalace.

1. Ověřte si zda máte nainstalovány poslední Windows updates (aktualizace).
2. Ověřte zda váš DVD přehrávač je uznaný MCE a je nainstalován na vašem PC.
3. Rozběhněte MCE kodérovací instalátor na instalačním CD a následujte kroky podle instalačního průvodce.
4. Restartujte vaše PC.
5. Otevřete aplikaci Microsoft Windows Media Center a sledujte její instrukce.
6. Poté, poté se můžete bavit s TV ve Windows Media Center !