



RU

Prestigio P392
ЖК-монитор
Руководство пользователя



НАЧАЛО РАБОТЫ

ПРЕДУПРЕЖДЕНИЕ: При подключении монитора к электросети соблюдайте рекомендации производителя. Использование источников питания другого типа может стать причиной пожара или поражения электрическим током.

Введение

Данный ЖК-монитор характеризуется превосходным и качественным отображением текстовой и графической информации. Максимальное разрешение составляет 1280x1024 пикселей, а частота обновления " 75 Гц, исключая появление на экране эффекта "мерцания". В отличие от традиционных ЭЛТ-мониторов, являющихся источниками вредного излучения, Ваш ЖК-монитор обеспечит великолепную цветопередачу, непревзойденную резкость изображения и абсолютную безопасность при работе.

Основные характеристики

- Поддержка разрешения SXGA до 1280x1024 пикселей
- Интерфейс LVDS (Low Voltage Differential Signaling)
- Широкий угол обзора
- Широкий угол наклона панели
- Функция экономии электропитания VESA DPMS: автоматическое отключение монитора после определенного периода отсутствия действий пользователя
- Функция цифрового "сглаживания" символов
- Автоматическая настройка
- Поддержка функции "Plug & Play" в ОС Windows 95/98/2000/XP
- Универсальное, функциональное и удобное экранное меню (OSD)
- Функция "Plug & Play": поддержка стандартов VESA и DDC1/2B.

Распаковка и проверка комплектности

1. Подготовьте место для установки монитора. Установка должна производиться на ровной, устойчивой поверхности. Убедитесь, что в непосредственной близости от рабочего места имеется электрическая розетка.
2. Поместите коробку монитора в вертикальное положение, откройте коробку сверху, извлеките упаковочные материалы и достаньте монитор, установив его на подготовленное рабочее место.

* Аксессуары

Изображение	Название	Длина	Количество
	Шнур питания	1.5 м	1 шт.
	Кабель VGA	1.8 м	1 шт.
	Аудио-кабель	1.8 м	1 шт.
	Кабель DVI (только в модели Dual)	1.8 м	1 шт. (опционально для моделей P392D и P392BD)
	Руководство пользователя		1 шт.
	Гарантийный талон		1 шт.

Установка монитора

* НЕ допускайте попадания влаги на поверхность и внутрь монитора, не используйте монитор в местах с повышенной влажностью или запыленностью, так как это может стать причиной пожара или поражения электрическим током.

* НЕ подвергайте монитор воздействию высоких температур, влажности, прямого солнечного света и не используйте его в местах с высокой запыленностью. Не размещайте монитор возле окна.

* Обеспечьте нормальную вентиляцию помещения и не блокируйте вентиляционные отверстия корпуса, так как это может стать причиной пожара.

* Убедитесь в наличии достаточного пространства для вентиляции со всех сторон монитора (не менее 10 см).

* Температура хранения монитора * от 20 до +65°C.

* Подключение монитора к компьютеру

* Шаг 1.

1. Убедитесь, что компьютер и монитор **ВЫКЛЮЧЕНЫ**, прежде чем производить подключение.
2. Установите монитор на столе и разверните его задней панелью к себе. При необходимости произведите установку настольной подставки. См. приведенную иллюстрацию.
3. Подготовьте все необходимые кабели.



* Шаг 2.

4. Подключите VGA-кабель к разъему VGA на задней панели монитора. Убедитесь в надежности его крепления. При необходимости произведите установку настольной подставки и подключите шнур питания.
5. Режим Dual: При наличии в Вашей модели монитора режима Dual (система двойного сигнала), также произведите подключение кабеля DVI к разъему DVI на Вашем мониторе.
6. Подключите аудио-кабель к разъему аудио-входа на мониторе.

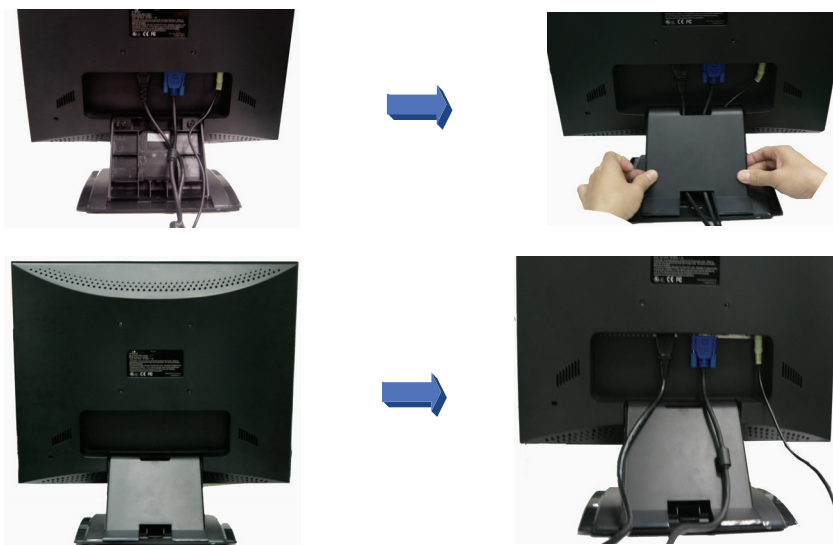


RU

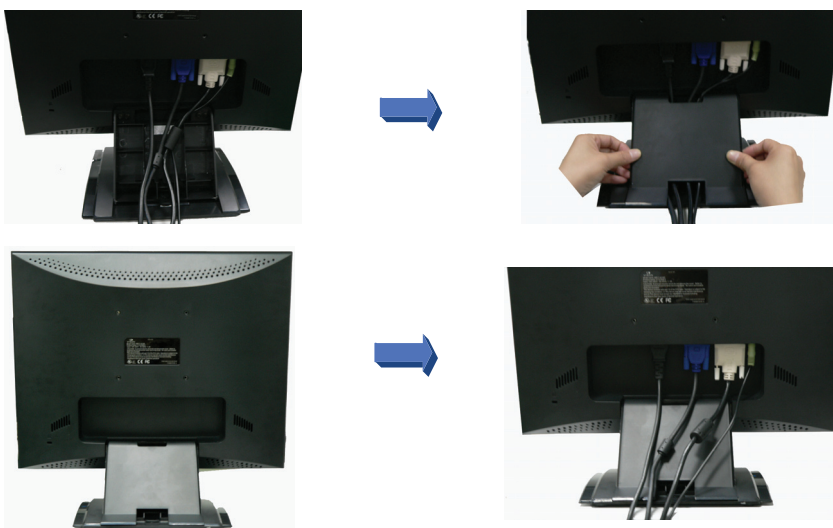
*** Шаг 3.**

8. Разместите все кабели таким образом, чтобы они соответствовали кабельным каналам и закройте крышку.
(Внимание: При закрытии крышки Вы услышите щелчок, свидетельствующий о ее надежном креплении)

Для аналогового подключения (Analog)



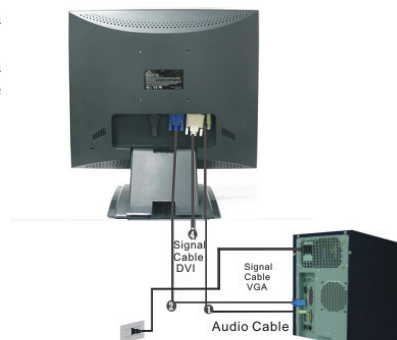
Для режима Dual



Шаг 4.

10. Подключите кабель VGA к разъему VGA на компьютере. Убедитесь в надежности крепления. (Внимание: При наличии в Вашей модели монитора режима Dual (система двойного сигнала), также произведите подключение кабеля DVI к разъему DVI на Вашем компьютере).

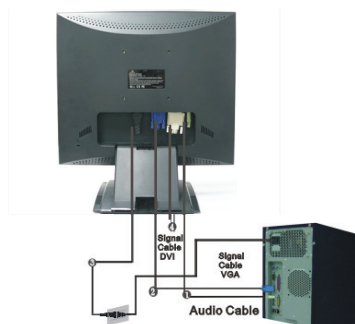
11. Подключите аудио-кабель к разъему аудио-входа компьютера.



* Шаг 5.

12. Подключите шнур питания монитора к электрической розетке.

13. Включите компьютер, затем включите монитор.



* Таблица подключений

1	Аудио вход	Подключение при помощи аудио-кабеля.
2	Разъем VGA	Подключение при помощи кабеля VGA.
3	Питание	Подключение к электрической розетке.
4	Коннектор DVI (опционально)	Подключение при помощи кабеля DVI Примечание: Кабель DVI поставляется только в моделях Dual.

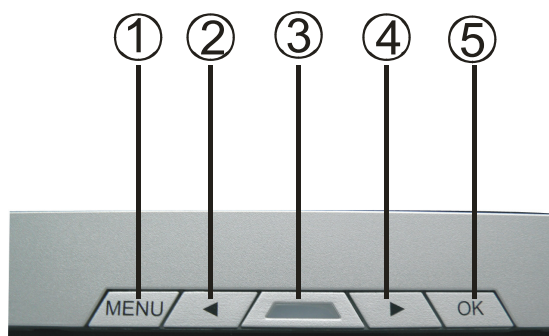
ВНИМАНИЕ

При подключении к розетке сети переменного тока для защиты от скачков напряжения рекомендуется использовать сетевой фильтр. Внезапные перепады напряжения могут стать причиной поломки монитора.

RU

Работа и управление монитором

Вы можете производить настройку яркости и контрастности изображения при помощи описанных ниже инструкций.



№	Кнопки	Функции
1	МЕНЮ	Меню: Для доступа к главному меню / под-меню / выбору параметров Ввод: Для подтверждения выбора
2	<	Вниз / Уменьшение величины параметра Для выбора параметра Горячая кнопка
3	Переключатель питания	Вкл./выкл. монитора Зеленый – обычный режим работы Янтарный – вкл. режим экономии электроэнергии
4	>	Вверх / увеличение величины параметра Для выбора параметра Горячая кнопка
5	OK	Авто: Автоматическая настройка частоты и фазы синхронизации, положения изображения Выход: Возврат

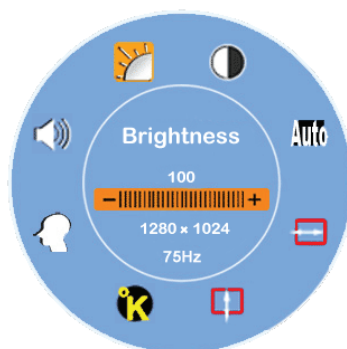
Использование экранного меню (OSD)

* Структура экранного меню

Функция экранного меню позволяет пользователю производить настройку и регулирование требуемых параметров. Экранное меню состоит из главного меню, подменю дополнительных настроек и подменю настроек цвета.

RU

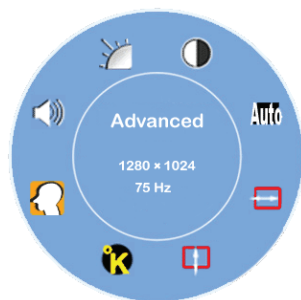
Главное меню



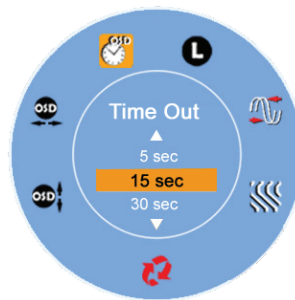
* Нажмите кнопку Меню для вызова экранного меню и получения доступа к настройкам параметров "Яркости", "Контраста", "Положения изображения по горизонтали", "Положения изображения по вертикали", "Температуры цвета" и "Громкости" при помощи кнопок "<" или ">". (См. соответствующий раздел данного руководства для получения дополнительной информации).

* ДОПОЛНИТЕЛЬНЫЕ НАСТРОЙКИ

Дополнительные настройки



Подменю дополнительных настроек



* Дождитесь появления на экране главного меню

* При помощи кнопок < или > выберите пункт меню дополнительных настроек.

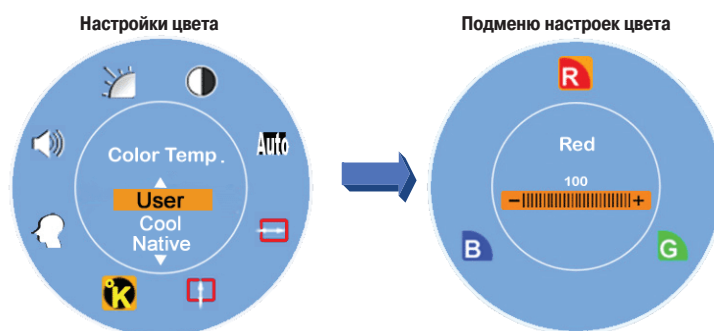
* Затем нажмите на кнопку Меню для входа в подменю и настройки требуемых параметров (См. соответствующий раздел данного руководства для получения дополнительной информации).

* Нажмите кнопку ОК для выхода из подменю

* При помощи кнопок < или > выберите необходимый параметр
или нажмите кнопку ОК для выхода из главного меню

* Нажмите кнопку Reset (сброс) для возврата к заводским настройкам.

* НАСТРОЙКИ ЦВЕТА



* Дождитесь появления на экране главного меню

* При помощи кнопок < или > выберите пункт меню настроек цвета.

* Затем нажмите на кнопку Menu для входа в подменю и настройки требуемых параметров (См. соответствующий раздел данного руководства для получения дополнительной информации).

* Нажмите кнопку OK для выхода из подменю

* При помощи кнопок < или > выберите необходимый параметр или нажмите кнопку OK для выхода из главного меню

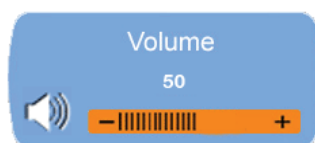
* Горячие кнопки

* Настройка уровня громкости

* Нажмите кнопку > для отображения на экране индикатора регулирования уровня громкости.

Затем при помощи кнопок < и > произведите настройку требуемого уровня громкости (> для увеличения уровня громкости, < для уменьшения уровня громкости)

* Нажмите кнопку OK для выхода из данного режима. При отсутствии действий пользователя данное диалоговое окно закроется автоматически через несколько секунд.



* Вкл./выкл. звукового сопровождения

* Нажмите кнопку < для отображения на экране интерфейса вкл./выкл. звукового сопровождения.

* Затем нажмите кнопки > или < для отключения функции звукового сопровождения. На экране будет отображена соответствующая пиктограмма.

* Нажмите кнопку OK для выхода из данного режима. При отсутствии действий пользователя данное диалоговое окно закроется автоматически через несколько секунд.



*** Автоматическая настройка**

* Когда Ваша система находится в режиме VGA нажмите кнопку OK для запуска функции автоматической настройки. Система произведет загрузку оптимальных параметров.



RU

*** Переключение типа сигнала: аналоговый (Analog) и цифровой (Digital)**

При включенном аналоговом типе сигнала

* Нажмите кнопки < и > одновременно и удерживайте их в течение 1 секунды для активации цифрового типа сигналов. В верхнем правом углу экрана появится индикатор DVI, а аналоговый тип сигналов будет отключен. Затем нажмите кнопки < и > одновременно и удерживайте их в течение 1 секунды для активации аналогового типа сигналов. В верхнем правом углу экрана появится индикатор D-SUB, а цифровой тип сигналов будет отключен.



*** Примечания для работы с цифровым типом сигнала (DVI)**

Функции положения по горизонтали, положения по вертикали и автоматической настройки будут недоступны в главном меню, а все индикаторы положения по горизонтали, положения по вертикали и автоматической настройки будут отображены в виде градации серого, как показано ниже.

Функции частоты и фазы синхронизации также будут недоступны, а все индикаторы частоты и фазы синхронизации будут отображены в виде градации серого, как показано ниже.

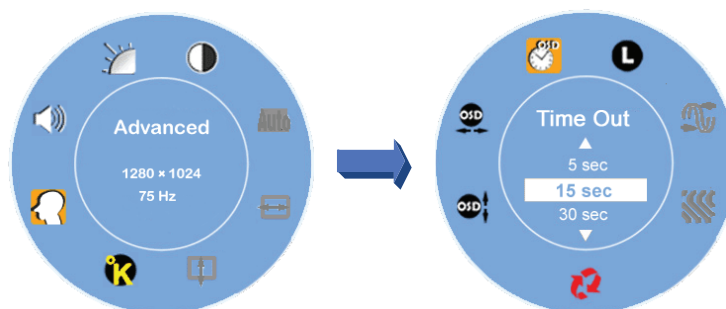


Таблица операций экранного меню (OSD)

* Главное меню

Главное меню	Функция/Описание
Яркость (Brightness)	Данная функция используется для увеличения или уменьшения уровня яркости дисплея.
Контраст (Contrast)	Данная функция используется для увеличения или уменьшения уровня контрастности изображения.
Автоматическая настройка (Auto Config)	Данная функция используется для установки автоматических настроек параметров положения по горизонтали и вертикали, параметров частоты и фазы синхронизации (недоступно в режиме DVI)
Положение по горизонтали (H- Position)	Данная функция используется для настройки изображения по горизонтали. (недоступно в режиме DVI)
Положение по вертикали (V- Position)	Данная функция используется для настройки изображения по вертикали, (недоступно в режиме DVI)
Температура цвета (Color Temperature)	Предустановленные цвета (Preset Color): более теплый оттенок белого и более интенсивные оттенки красного цвета. Данные настройки могут быть изменены при помощи пользовательского режима Пользовательский режим: позволяет производить настройку баланса красного, зеленого и синего цветов
Дополнительные настройки	Меню дополнительных настроек служит для настройки времени отображения экранного меню, выбора языков экранного меню, параметров частоты и фазы синхронизации, положения экранного меню и применения функции сброса пользовательских настроек.
Громкость (Volume)	Данная функция используется для установки уровня громкости звука.

Внимание: Нажмите кнопку Menu для вызова экранного меню. Затем снова нажмите кнопку Menu для входа в режим настройки яркости при помощи кнопок < или >. Диапазон настройки составляет от 0 до 100, по умолчанию установлено значение 100. Нажмите кнопку OK для выхода

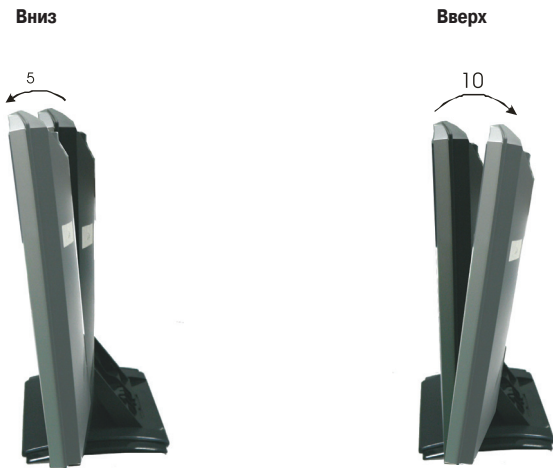
* ПОДМЕНЮ

Главное меню	Подменю	Функция / Описание
Температура цвета	Красный (Red)	Ручная настройка баланса красного цвета
	Зеленый (Green)	Ручная настройка баланса зеленого цвета
	Синий (Blue)	Ручная настройка баланса синего цвета
Дополнительные настройки	Время отключения (Time Out)	Служит для указания времени отображения экранного меню
	Язык (Language)	Выбор одного из семи языков для экранного меню
	Частота синхронизации (Clock)	Данная функция используется для настройки фазы синхронизации изображения. (недоступно в режиме DVI)
	Фаза синхронизации (Phase)	Данная функция используется для настройки фазы синхронизации изображения. (недоступно в режиме DVI)
	Сброс (Reset)	Сброс пользовательских настроек и возврат к заводским настройкам
	Положение по вертикали (V- Position)	Данная функция используется для установки положения экранного меню по вертикали
	Положение по горизонтали (H- Position)	Данная функция используется для установки положения экранного меню по горизонтали

Внимание: Нажмите кнопку Menu для осуществления выбора. Затем при помощи кнопок < и > произведите выбор требуемого параметра. Нажмите кнопку OK для выхода или возврата к главному меню.

Настройка угла обзора

Угол обзора монитора может варьироваться от 5 (вниз) до 15 (вверх).



RU

Функция экономии электроэнергии

Данный ЖК-монитор соответствует стандартам экономии электроэнергии VESA DPMS (версия 1.0p). Стандарты VESA DPMS предполагают четыре режима питания с учетом параметров кадровой и строчной развертки.

Пункт	Режим DPMS	Изображение на дисплее	Индикатор питания	Потребление энергии	Время восстановления	Строчная развертка (H-sync)	Кадровая развертка (V-sync)
1	Вкл.	Обычный	Зеленый	< 42W	—	Вкл.	Вкл.
2	Режим ожидания	Отсутствие изображения	Янтарный	< 1W	3 сек	Выкл.	Вкл.
3	Режим временного отключения	Отсутствие изображения	Янтарный	< 1W	3 сек	Выкл.	Выкл.
4	Режим активного отключения	Отсутствие изображения	Янтарный	< 1W	3 сек	Выкл.	Выкл.

Поддержка параметров синхронизации

Режим отображения			Аналоговый		
			Строчная развертка (Horizontal Frequency)	Кадровая развертка (Vertical Frequency)	
VESA	VGA	640 x 480	31.5 KHz	60 Hz	
			37.5 KHz	75 Hz	
			37.9KHz	72Hz	
	SVGA	720 x 400	31.5 KHz	70.1 Hz	
			800 x 600	35.2 KHz	56.3 Hz
				37.9 KHz	60.3 Hz
		XGA		1024 x 768	46.9 KHz
			48.1 KHz		72.0 Hz
			48.4 KHz		60.0 Hz
	SXGA	1280 x 1024	56.5 KHz	70.1 Hz	
			60.0 KHz	75.0 Hz	
			63.98 KHz	60.02 Hz	
			79.97 KHz	75.02 Hz	
Macintosh	VGA	640 x 480	35.0 KHz	66.7 Hz	
		832 x 624	49.7 KHz	74.6 Hz	
MS-DOS		640 x 350	31.5 KHz	70.1 Hz	

Разрешение проблем и устранение неполадок

Если Ваш монитор функционирует неправильно, попробуйте устранить возникшие неполадки, следуя приведенным ниже инструкциям:

1. Произведите настройку монитора, как указано в соответствующем разделе данного руководства.
2. Если проблема не была устранена, обратитесь к данному разделу руководства для ее устранения.
3. Если возникшая проблема не описана в данном разделе или устранить ее не удалось, выключите монитор и обратитесь в сервисный центр.

ПРОБЛЕМА	СПОСОБЫ УСТРАНЕНИЯ
Отсутствие изображения / Искажения изображения	
a) Индикатор питания не горит.	Проверьте надежность подключения шнура питания. Проверьте, включена ли кнопка питания на мониторе. Проверьте, имеется ли напряжение в электрической сети, подключив к розетке электропитания другое устройство.
b) Индикатор питания горит зеленым цветом.	Проверьте, не включена ли экранная заставка, прикоснитесь к мыши или нажмите на любую клавишу клавиатуры. Увеличьте контрастность и/или яркость изображения. Проверьте, совпадают ли параметры синхронизации сигналов компьютера и монитора.
c) Индикатор питания горит янтарным цветом.	Если монитор находится в режиме экономии электроэнергии, прикоснитесь к мыши или нажмите на любую клавишу клавиатуры. Проверьте, включен ли компьютер.
d) Изображение на дисплее слишком яркое или темное.	Проверьте, совпадают ли параметры синхронизации сигналов компьютера и монитора.

ПРОБЛЕМА	СПОСОБЫ УСТРАНЕНИЯ
е) Изображение на дисплее не отцентрировано.	Проверьте, совпадают ли параметры синхронизации сигналов компьютера и монитора.
ф) Изображение мерцает или подрагивает.	Проверьте уровень напряжения в сети. Проверьте, совпадают ли параметры синхронизации сигналов компьютера и монитора.

RU

4. При появлении на экране сообщения "No Connection" (Отсутствие подключения) проверьте надежность подключения сигнального кабеля (VGA-кабеля или VGA-кабеля и DVI-кабеля).



5. При появлении на экране сообщения "Out of Range" (Вне досягаемости) подождите в течение 15 секунд, после чего дисплей вернется в обычное состояние. Проверьте, совпадают ли параметры синхронизации сигналов компьютера и монитора.



6. При появлении на экране сообщения "No Signal" (Нет сигнала) проверьте, включено ли питание компьютера и монитора.



СООТВЕТСТВИЕ СТАНДАРТАМ

Безопасность



ЗАЯВЛЕНИЕ О СООТВЕТСТВИИ СТАНДАРТАМ МАРКИРОВКИ CUL

Данная маркировка применяется в изделиях, ориентированных на продажу на территории Канады и США. Маркировка указывает на соответствие стандартам безопасности Канады и США.

Стандарты безопасности: UL60950-1, CAN/CSA –C22.2 NO 60950-1-03



ЗАЯВЛЕНИЕ О СООТВЕТСТВИИ СТАНДАРТАМ МАРКИРОВКИ TUV

Этот продукт соответствует положениям соответствующих стандартов Германии: Безопасность: EN60950-1, IEC60950-1



EMI

Заявление ФКС (FCC) о соответствии стандартам радиочастотных помех

ВНИМАНИЕ: Настоящее устройство было проверено и по результатам проверки соответствует ограничениям для цифровых устройств класса В согласно части 15 Правил FCC, предназначенным для создания необходимой защиты от электронных помех в жилых помещениях. Это устройство генерирует, использует и может излучать радиоволны и при нарушении инструкций по установке и эксплуатации может создать помехи радиосвязи. Однако нет гарантии того, что подобные помехи не возникнут в условиях конкретного здания. Если это устройство создает помехи приему радио- или телепрограмм, которые выявляются при включении устройства и последующем его выключении, пользователю следует попытаться устранить помехи самостоятельно, выполнив одно или несколько следующих действий:

- *Переместить или переориентировать приемную антенну.
- *Увеличить расстояние между данным устройством и приемником.
- *Подключить устройство к розетке сети, отличной от сети, к которой подключен приемник.

ЗАЯВЛЕНИЕ О СООТВЕТСТВИИ СТАНДАРТАМ МАРКИРОВКИ CE



Данное устройство соответствует принятым стандартам электрической безопасности и электромагнитной совместимости. Данный ЖК-монитор соответствует стандартам и нормам, принятым на территории Европейского Союза:
Стандарты излучения: EN 55022, EN 55024, 89/336/EEC, 73/23/EEC, 93/68/EEC.

ИНСТРУКЦИИ ПО БЕЗОПАСНОСТИ

ПРЕДУПРЕЖДЕНИЕ

ВСЕГДА ИСПОЛЬЗУЙТЕ УКАЗАННЫЕ НА МАРКИРОВКЕ ИСТОЧНИКИ ЭЛЕКТРОПИТАНИЯ

Использование источников электропитания другого типа может стать причиной пожара или поражения электрическим током.

ЗАЩИТА И ИСПОЛЬЗОВАНИЕ КАБЕЛЕЙ УСТРОЙСТВА

Не допускайте перекручивания кабелей и не размещайте на них тяжелые предметы. При повреждении кабелей существует риск пожара или поражения электрическим током.

ПРИ НАЛИЧИИ ЗНАЧИТЕЛЬНЫХ ОТКЛОНЕНИЙ В РАБОТЕ МОНИТОРА ПРЕКРАТИТЕ ЕГО ИСПОЛЬЗОВАНИЕ

При наличии значительных отклонений в работе монитора, таких как помехи, дым или запах, отключите монитор от сети и обратитесь в сервисный центр.

НЕ ОТКРЫВАЙТЕ КОРПУС УСТРОЙСТВА

Не открывайте корпус устройства, так как это может стать причиной пожара или поражения электрическим током.

НЕ ПОМЕЩАЙТЕ В КОРПУС МОНИТОРА ПОСТОРОННИХ ОБЪЕКТОВ

Помещение в корпус устройства посторонних объектов может стать причиной пожара или поражения электрическим током, а также привести к поломке монитора.

НЕ ИСПОЛЬЗУЙТЕ МОНИТОР БЛИЗИ ИСТОЧНИКОВ ВОДЫ

Работа монитора вблизи источников воды может стать причиной пролития жидкости, что может стать причиной пожара или поражения электрическим током.

ИЗБЕГАЙТЕ ВОЗДЕЙСТВИЯ ОКРУЖАЮЩЕЙ СРЕДЫ

Рекомендуется отключать монитор во время грозы, так как перепады напряжения могут привести к поломке монитора. Во время грозы не прикасайтесь к вилке шнура питания, так как это может привести к поражению электрическим током.

ОТКЛЮЧАЙТЕ КАБЕЛИ ПРИ ПЕРЕМЕЩЕНИИ МОНИТОРА

При перемещении монитора всегда выключайте питание монитора и отключайте шнур питания и сигнальный кабель. В противном случае это может привести к пожару или поражению электрическим током.

НЕ ПРИКАСАЙТЕСЬ К ВИЛКЕ ШНУРА ВЛАЖНЫМИ РУКАМИ

Не прикасайтесь к вилке шнура влажными руками, так как это может привести к поражению электрическим током.

ПРИ ОТКЛЮЧЕНИИ ШНУРА ПИТАНИЯ ВСЕГДА ДЕРЖИТЕСЬ ЗА ВИЛКУ ШНУРА

При отключении шнура питания всегда держитесь за вилку шнура, а не тяните за сам шнур, так как это может привести к поражению электрическим током.

ДРУГОЕ

РЕКОМЕНДАЦИИ ПО ЭРГНОМИКЕ

Избегайте использования монитора в затемненных помещениях и напротив источников света. Для оптимального обзора монитор следует устанавливать на уровне глаз на расстоянии 30-60 см. При длительном использовании монитора рекомендуется устраивать десятиминутные перерывы каждый час работы.

ПРИМЕЧАНИЯ О РАБОТЕ ЖК-МОНИТОРОВ

Описанные ниже особенности являются характерными для ЖК-мониторов и не могут быть расценены в качестве неполадок.

- * При первом использовании ЖК-монитора изображение может не соответствовать области дисплея, что вызвано особенностями синхронизации компьютера и монитора. Произведите настройку размера и положения изображения. (См. соответствующий раздел данного руководства).
- * Во время первого использования экран монитора может мерцать. Выключите и снова включите монитор для устранения мерцания.
- * На экране может присутствовать эффект градации яркости, что вызвано настройками рабочего стола. Данная ситуация не является дефектом.
- * Вследствие конструктивных особенностей ЖК-мониторов после отображения одного и того же изображения в течение длительного периода времени и последующего переключения изображения может наблюдаться эффект "сохранения изображения". В этом случае рекомендуется дождаться смены изображения (это может занять некоторое время) или выключить и через несколько часов снова включить питание монитора.
- * Если экран становится темным, мерцает или не загорается, обратитесь в сервисный центр для замены блока подсветки экрана. Данная замена не может быть выполнена пользователем самостоятельно.
- * При необходимости доставить устройство в сервисный центр воспользуйтесь упаковочными материалами, входящими в комплект поставки.

RU

Очистка

ПРЕДУПРЕЖДЕНИЕ

* При попадании на монитор жидкости немедленно отключите шнур питания от электрической сети и обратитесь в сервисный центр. Не прикасайтесь к шнуру питания мокрыми или влажными руками.

CARTON

* Перед очисткой монитора всегда выключайте устройство и отключайте шнур питания.

* Не допускайте контакта твердых предметов с поверхностью монитора.

* Не используйте чистящие средства на основе растворителей для очистки панели монитора, так как это может привести к повреждению ЖК-панели.

Растворитель Чистящий спрей Бензин Воск Абразивное средство Кислота или Щелочной раствор

* Чистка корпуса устройства при помощи жестких губок может стать причиной разрушения покрытия корпуса монитора.

Корпус монитора

* Чистка корпуса монитора должна осуществляться при помощи слегка увлажненной тканевой салфетки (допускается использование мягкого чистящего средства). После очистки корпус необходимо протереть сухой тканевой салфеткой.

ЖК-панель

* Рекомендуется периодически производить чистку панели при помощи сухой тканевой салфетки.

* Не используйте жесткие или абразивные салфетки или губки, так как это может привести к повреждению ЖК-панели.