

Prestigio P170 / P190

Uputstvo za korisnike

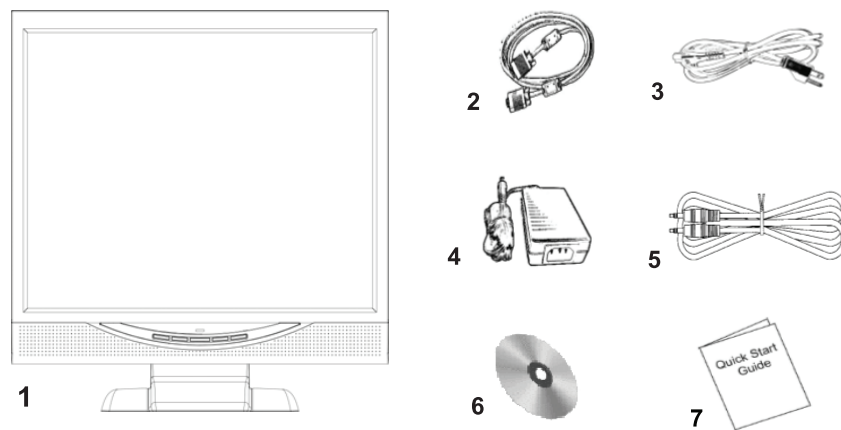
Hvala Vam što ste korisnik Prestigio LCD proizvoda.
Kako biste obezbedili pravilnu upotrebu ovog proizvoda, molimo da pažljivo pročitate ovo uputstvo.

SCG

Informacije u ovom uputstvu su sklone izmenama bez predhodnog obaveštavanja.

Raspakivanje

Proverite da li ste dobili sve niže navedene komponente za 17" / 19" LCD monitor, u suprotnom kontaktirajte ovlašćenog distributera.



1. 17.0" / 19.0" TFT LCD Monitor
2. Spoljni Univ15 pin D-sub (RGB Analog) input signal kabl
3. Power Cord
4. ADAPTER TECH. Spoljni univerzalni AC Adapter STD-1203 (100-240V, 50/60Hz)
5. Audio connector : stereo Phone Jack
6. Uputstvo za korisnike
7. Vodič za prvu upotrebu

Upozorenje

1. Uverite se da je sistem za napajanje isključen.
2. Uključite signal kabl u signal konektor na poledini PC.
3. Uključite output adapter kabla u priključak na polodini LCD monitora i kabl za napajanje u adapter.
4. Uključite kabl u izvor napajanja.
5. Uključite kompjuter i monitor
6. Kako biste osigurali najbolje performanse, predlažemo da rezoluciju podesite na Display Mode.

Napomene prilikom čišćenja

1. Pre nego što pristupite čišćenju isključite AC napajanje.
2. Nikada ne koristite agresivna hemijska sredstva za čišćenje ekrana, tako možete oštetiti površinu ekrana.
3. Predlažemo da koristite mekane, čiste krpe za brisanje ekrana.
4. Nemojte vršiti direktan pritisak na LCD.

Mere predostrožnosti

1. Ne izlažite monitor direktnim zracima svetlosti ili toploti.
2. Ne posipajte tečnost po monitoru.
3. Ne pokušavajte da otvorite monitor. Postoji opasnost od električnog udara. U slučaju servisa pozovite svog distributera.
4. Ne koristite monitor u blizini elektro magnetnog zračenja.
5. Ne koristite jaka hemijska sredstva za čišćenje ekrana monitora. Brišite ekran čistim, mekanim krpama.
6. Ne stavljajte ništa na monitor. Loša ventilacija može da poveća temperaturu u monitoru.
7. Ne dodirujte prstima LCD ekran.

Problemi u funkcionisanju

Ukoliko se pojavi bilo kakav problem pri upotrebi proizvoda proverite da li je monitor instaliran na pravi način.

- **Nema slike na ekranu**

Proverite

1. Mod za uštedu. Pritisnite bilo koji taster i pomerite miša kako biste deaktivirali mod.
2. Neispravnost kabla. Ukoliko nije moguće uključiti kabl, kontaktirajte svod diler.

- **Slika je ili suviše tamna, ili presvetla**

Proverite: Koristeći OSD menu za prilagođenje osvetljenja.

- **Kada treba izvršiti podešavanja monitora?**

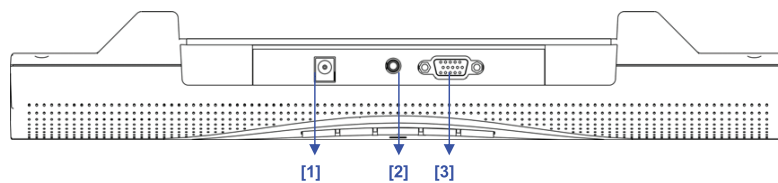
Proverite: Da li su rezolucija ili frekvencija bile menjane.

- **Tekst koji se pojavljuje na ekranu nije jasan.**

Proverite: Proverite da li rezolucija ili odnos za osveženje ekrana odgovaraju Displaz modu.

Instalacija hardvera

Pažljivo rukujete LCD monitorom jer se može lako slomiti. Pre podešavanja isključite LCD i PC napajanje. Pratite našu instalaciju korak po korak.



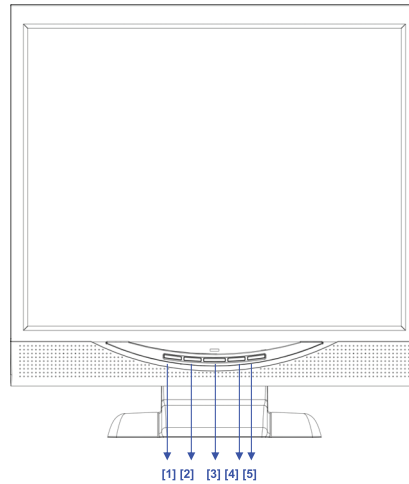
[1] DC Port: Služi za povezivanje kabla

[2] Audio ulaz: Služi za povezivanje audio konektora bilo kog izvora zvuka.

[3] PC ulaz: Služi za povezivanje sa D-Sub 15 kablom.

Podešavanje monitora

1. Auto Tune: Auto podešavanja
2. OSD Menu: Pritisnite kako biste ušli u OSD menu.
3. Power: Uključuje i isključuje LCD napajanje.
4. Decrease <->: Smanjuje vrednost opcije u OSD menu.
5. Increase <+>: Povećava vrednost opcije u OSD menu.



SCG

OSD (On-Screen Display) Menu Mode

Izbor opcija

1. Pritisnite OSD taster za pristup menu.
2. Koristite Auto Tune za levo podešavanje.
3. Pritisnite OSD ponovo za desno podešavanje.

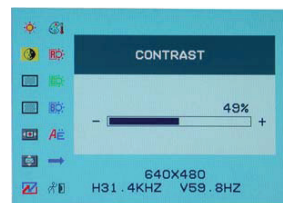
Osvetljenje:

Prilagodava osvetljenje ekrana.



Kontrast:

Podešava odnos svetlih i tamnih oblasti.



Faza:

Prilagodite fazu PLL



Sat:

Prilagodava frekvenciju PLL



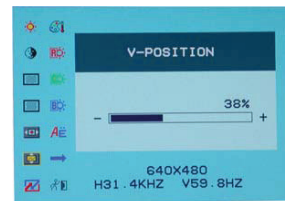
Horizontalna pozicija:

Prilagođava horizontalnu poziciju ekrana.

Vertikalna pozicija:

Prilagođava vertikalnu poziciju ekrana.

SCG



Reset:

Poništava osnovna podešavanja.

Boja Temperature:

Podešava boju temperature.



Jezik:

Jezička podrška

Razno:



Izlaz:

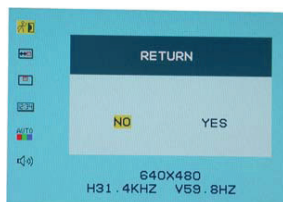
Snimi i napusti.



Razno:

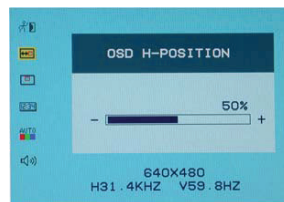
Povratak:

Povratak u glavni meni



Horizontalna pozicija:

Podešava horizontalnu poziciju OSD.



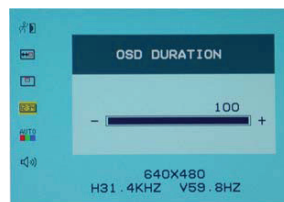
Vertikalna pozicija.

Podešava vertikalnu poziciju OSD.



OSD trajanje:

Podešava vreme OSD menia.



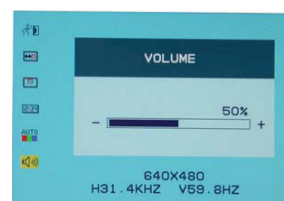
Auto boja:

Automatsko podešavanje boje.



Jačina:

Podešavanje zvučnika.



SCG



MOD ZA PRIKAZ

Dolazni Displaz mod

SCG

Rezolucija	Horizontalna frekvencija (KHz)	Vertikalna frekvencija (Hz)
640X350	31.475	70.100
640X480	31.469	59.940
640X480	37.500	75.000
720X400	31.469	70.087
800X600	37.879	60.317
800X600	46.875	75.000
1024X768	48.363	60.004
1024X768	60.023	75.029
1280X1024	63.981	60.020
1280X1024	79.976	75.024

1. Na raspolaganju su vam 10 modova kompatibilnih sa Windows-om
2. Ukoliko dođe do bilo kakvog ometanja na ekranu dok modulirate Vaš PC ili OSD to je normalno.
3. Za najbolji kvalitet pikaza na PC, nadogradite Vaš uređaj za kartice. Predlažemo vam da izaberete jedan od modova navedenih u tabeli.
4. Moguće je da druge modove ne podrži, koji nisu ovde nabrojani.
5. Možete upravljati potrošnjom energije, čime ćete produžiti vek trajanja proizvoda.



Specifikacija

LCD

Panel Type

17.0"/19.0" TFT Active Matrix LCD Display

Ugao gledanja

H:140°, V:140°

Contrast Ratio

450 : 1 (Typical)

Osvetljenje

260 cd/m² (Typical)

Response Time(Tr+Tf)

(14+2) 16 ms

Display Colors

16.7M colors(True color)

Max Resolution

1280X1024(SXGA)

Pixel Pitch

0.264mm(H)x0.264mm(V)

Input Signals

RGB Analog

Video Level:0.7Vp-p(750hm)

Sync TTL with 750hm internal pull-up resistors

Frequency FH:30~79KHz

FV:56~75Hz

Kompatibilnosti

PC

Up to 1280X1024@75Hz(Non-interlaced)

Konektor

RGB Analog

D-sub 15-pins

Audio

Stereo Phone Jack, RCA-Jack(L/R)*

Power

12V/DC Power Jack

Power

Voltage

100-240V, 50/60Hz(universal) via external AC Adapter

Consumption

Active < 48 Watt Max

Power saving mode

Standby < 3 Watt

Internal Speaker

2Wx2(Stereo)

User Interface

LED Indicator

Aktivan - zeleno, Standby - svetli, Off - isključeno

Radni uslovi

Temperatura

5°C ~ 40°C

Vlažnost vazduha

20% ~ 80% R.H.

Dimenzije (W x H x D)

Physical

372.0mm(W) x 396.0mm(H) x 210.5mm(D)

Neto težina

** Kg

DDC

DDC1/DDC2B Compliant

Power Management

VESA DPMS, EPA Energy Star

Regulation (Certifications)

CE, FCC, VCCI, UL/CUL,BSMI

SCG



Notes

SCG

