

FCC COMPLIANCE STATEMENTS

This equipment has been tested and found to comply with the limits for a Class B digital device, pursuant to Part 15 of the FCC Rules. These limits are designed to provide reasonable protection against harmful interference in a residential installation. This equipment generates, uses and can radiate radio frequency energy and, if not installed and used in accordance with the instructions, there is no guarantee that interference will not occur in a particular installation. If this equipment does cause harmful interference to equipment off and on, the user is encouraged to try to correct the interference by one or more of the following measures:

- Reorient or relocate the receiving antenna.
- Increase the Distance between the equipment and receiver.
- Connect the equipment into an outlet on a circuit different from that to which the receiver is connected.
- Consult the dealer or an experienced radio/TV technician for help.

TRADEMARKS

* MS-DOS, Windows, Windows 95/98/NT/2000/me/XP are trademarks of Microsoft Corporation.

* Macintosh and Mac are trademarks of Apple Computer

* All of the third-party brands and names are the property of their respective owners.

WEEE LOGO DESCRIPTION



ENGLISH

DISPOSAL OF OLD ELECTRICAL & ELECTRONIC EQUIPMENT (APPLICABLE IN THE EUROPEAN UNION AND OTHER EUROPEAN COUNTRIES WITH SEPARATE COLLECTION SYSTEMS)

This symbol on the product or on its packaging indicates that this product shall not be treated as household waste. Instead it shall be handed over to the applicable collection point for the recycling of electrical and electronic equipment. By ensuring this product is consequences for the environment and human health, which could otherwise be caused by inappropriate waste handling of this product. The recycling of materials will help to conserve natural resources. For more details information about recycling of this product, please contact your local city office, your household waste disposal service or the shop where you purchased the product.

1. INTRODUCTION

The Prestigio Mobile Data Safe are a portable compact hard disk drive that incorporates the USB2.0 (Universal Serial Bus 2.0) high speed interface. The Prestigio Mobile Data Safe provides a fast and easy way to add more storage space to your computer. The Plug & Play feature gives you a great convenience on the road, the Prestigio Mobile Data Safe can be easily connected to computer by USB interface, and can even be disconnected and re-connected while the computer is running . The Prestigio Mobile Data Safe is compatible with Apple Macintosh and Windows Computers.

Tips: The Prestigio Mobile Data Safe can be used to share information on Both Windows and Macintosh platforms. To set up your drive for cross-platform use, simply format it as an MS-DOS drive.

2. SYSTEM REQUIREMENTS

HARDWARE :

Notebook and desktop computer with USB or USB2.0 port supported.

OPERATION SYSTEM:

Win98SE, Win-Me, Win2000, Win XP, Mac OS 8.60 or above.

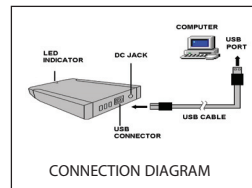
3. PART NAMES AND FUNCTIONS

LED:

Power ON : LED ON
Data-access : LED Blinking.

USB CONNECTOR:

This USB connector connects to the USB interfaces.

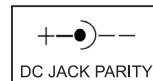


USB CABLE

Connect the Prestigio Mobile Data Safe and computer. If a USB Y cable is bundled, you can use both USB connectors of USB Y-cable to increase power for your connected Prestigio Mobile Data Safe.

DC JACK

This jack connects to an external power source. You can use the PS2 or USB power cable or Power adapter to power Prestigio Mobile Data Safe. The specification of power supply is +5VDC 1A(min.).



Note: With some models of notebook, the supplied power from the USB port is poor to power the Prestigio Mobile Data Safe. In this situation, an optional external power source is needed. If you experience this problem, please contact the dealer for the external power source.

4. HARDWARE INSTALLATION

Step 1

Boot-up your computer into the operation system, make sure the USB port device driver has installed and available in operation system.

Step 2

Plug the port connector of the USB cable into the USB Port of your Prestigio Mobile Data Safe .

Step 3

Plug the port connector of the USB cable into USB port of computer. The Prestigio Mobile Data Safe will spin up and the power indicator will on. If the power indicator do not ON or Flash, an optional external power source is needed.

Step4

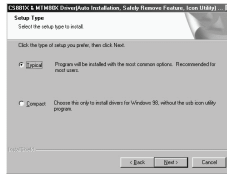
Follow the Software Installation for the next.

DRIVERS INSTALLATION

5.1 WINDOWS 98SE

If this is the first time you use Prestigio Mobile Data Safe, you have to run the [SETUPEXE] from USB2.0 install CD before you connect your Prestigio Mobile Data Safe to computer.

1. Insert your USB2.0 install CD in your CD-ROM .
2. Open the Install CD .

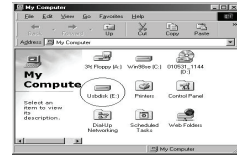
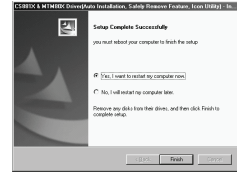


PRESTIGIO MOBILE DATA SAFE

3. Run the "SETUPEXE" to install drivers for your Prestigio Mobile Data Safe.
4. Choice the setup language and click "NEXT".
5. Click on "Next".
6. Choice the setup component and click "NEXT".
7. The system will request you to restart your computer now. And Click on [FINISH].
6. After the system restart, the install is completely. You can connect your Prestigio Mobile Data Safe to computer now.
7. After you connect your Prestigio Mobile Data Safe to your computer. Double click on [My Computer], a new drive Disk is added, it is the Prestigio Mobile Data Safe which just installed.

A green Unplug or Eject hardware icon will appear in system tray too.

If the new drive doesn't appear in My Computer, it means this Prestigio Mobile Data Safe is a whole new hard disk drive which doesn't contain any partition, please refer to the Partition the Prestigio Mobile Data Safe chapter to prepare your Prestigio Mobile Data Safe.



5.2 WINDOWS ME / 2000 / XP

Step1

If you are plugging the Prestigio Mobile Data Safe into your computer for the every time, system will detect USB2.0 Storage Device and install the driver of [USB Mass Storage Device] from system files automatically.

Step2

After the system installed the driver of USB mass storage device. Double click on My Computer, a new drive Disk is added in a few seconds, it is the Prestigio Mobile Data Safe which just installed.



This Prestigio Mobile Data Safe is supported by Mass Storage Device in win Me/2000/XP system directly.You don't need to install any drivers. If the Prestigio Mobile Data Safe is a whole new disk drive which doesn't contain any partition, please refer to the Partition the Prestigio Mobile Data Safe chapter to prepare your Prestigio Mobile Data Safe.

5.3 MAC OS

1 This Prestigio Mobile Data Safe is supported by the Mass Storage Support 1.3.5 in Mac OS . You don't need to install any drivers.

2. Mac OS 8.6

If you are using Mac OS 8.6,the software of Mass Storage Support 1.3.5 is required to install.You can download The USB Mass Storage Support 1.3.5

from the Apple Software Updates web site <http://www.apple.com/support>.

Mac OS9.0 or later

You don't need to install this software if you have installed Mac OS 9.0 or above.

3. When you plug Prestigio Mobile Data Safe into the USB port of your Mac computer, the mass storage volume should appear on the desktop in a few seconds automatically.

6. USING THE PRESTIGIO MOBILE DATA SAFE

After the first time installation, you can connect or disconnect the Prestigio Mobile Data Safe without power off the computer, please follow the steps when you want to do the above actions:

6.1 CONNECT THE PRESTIGIO MOBILE DATA SAFE TO COMPUTER

Step1

Plug the port connector of the USB cable into the USB Port of your Prestigio Mobile Data Safe.

Step2

Plug the port connector of the USB cable into the USB port of computer. If you use an external power source to power the Prestigio Mobile Data Safe, connect the external power jack to the DC Jack of the Prestigio Mobile Data Safe and attach the external power supply to the outlet (or PS2/USB power cable to computer) before you plug the port connector of the USB cable into the USB port of computer.

Step3

Prestigio Mobile Data Safe is ready for use immediately.

PRESTIGIO MOBILE DATA SAFE

6.2 DISCONNECT THE PRESTIGIO MOBILE DATA SAFE FROM COMPUTER

6.2.1 WINDOWS 98SE:

Step1

Double click the green Unplug or Eject hardware icon in system tray and click on the device that you want to remove.

Step2

When the system prompts 'The 'USB Mass Storage device' device can now be safely removed from system,' click on [OK]. When the green Arrow icon is disappeared, plug out the USB cable from the USB port of computer.



6.2.2 WINDOWS ME/2000/XP:

Step1

Double-click on the [Unplug or Eject Hardware] icon in system tray. Dialog box appears as right.

Step2

Highlight the [USB Mass Storage Device] in the dialog box, click on [Stop], choice the Prestigio Mobile Data Safe that you want to disconnect, then click on [Stop] again on next screen.



PRESTIGIO MOBILE DATA SAFE

Step3

Wait for few seconds, the system prompts "You may safely remove this device." Plug out the USB cable from the USB port of computer.

6.2.3 MAC OS

When disconnecting your Prestigio Mobile Data Safe from computer, close all windows and quit all running applications that are stored on the Prestigio Mobile Data Safe and drag Prestigio Mobile Data Safe's icon into "Trash" to dismount it from the Desktop prior to unplugging the Prestigio Mobile Data Safe from the USB port .

CAUTION !!

Do not plug out the Prestigio Mobile Data Safe from the USB port of your computer or HUB while copying files to or from the device or while files or applications stored on the Prestigio Mobile Data Safe are in use. DOING SO MAY RESULT IN LOSS OF DATA.

7. PARTITION THE PRESTIGIO MOBILE DATA SAFE

7.1 PARTITION UNDER WINDOWS 98SE/ME

Boot-up the computer into Windows 98SE system.
Plug this Prestigio Mobile Data Safe.

There are two methods to partition and format your Prestigio Mobile Data Safe.

Note:

You just can partition your hard disk to FAT32 File system and the max. capacity of each partition is less than 32GB in windows 98SE.

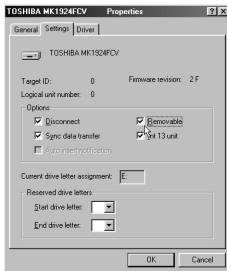
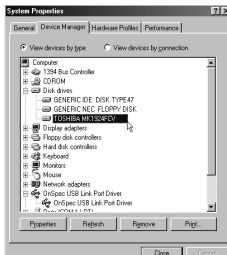
METHOD 1.

Step1

Click on [start], choice the [control panel] in [setting],double click [system] and open [hard disk] . A screen appears as right.

Step2

You can see the Prestigio Mobile Data Safe you just add. High light the Prestigio Mobile Data Safe and choice the [property], select [set-



ting), setting the Prestigio Mobile Data Safe to [removable].

Step3

After restart the system, a removable HDD is added to [My Computer] . Choice the removable HDD and click right bottom of mouse. Select the [format] to format your Prestigio Mobile Data Safe.

You only can set the Prestigio Mobile Data Safe to one partition in this method.

METHOD 2

Step1

Go into the MS-DOS mode by click on [Start], choice the [MS-DOS Prompt] in [Programs] .

Step2

At the DOS prompt, type [FDISK] and press Enter.

Step3

If FDISK quit without any message, back to the Windows 98 screen, plug out the Prestigio Mobile Data Safe, re-boot computer , plug in Prestigio Mobile Data Safe again and go back to step 1 to proceed.

Step4

In the first screen of FDISK, answer the question:
Do you want to enable large disk support ?

[Y] if you want to build a partition larger than 2GB.

[N] if you want to build a partition small than 2GB.

Step5

The next screen is [FDISK OPTIONS], and type "5" to select disk.



PRESTIGIO MOBILE DATA SAFE

IMPORTANT:

you must type [5] in this screen to change the current fixed disk drive to build partition, the default fixed drive set by FDISK is your internal hard disk, if you don't change the fixed disk drive to the Prestigio Mobile Data Safe, the data of your internal hard disk will be destroyed.

Step6

In the [Change Current Fixed Disk Drive], type the disk drive number that assigned to the Portable Hard Disk .

Step7

Back to [FDISK OPTIONS] screen, Now you can create or delete the partition of the Portable Hard Disk.

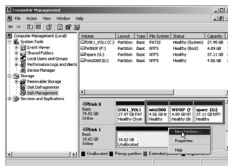
Step9

After you finish FDISK, back to the Windows screen, plug out and plug in Prestigio Mobile Data Safe again to activate these changes. Double click on [My Computer] icon, the Prestigio Mobile Data Safe that you already partitioned will appear.

7.2 PARTITION UNDER WINDOWS 2000/XP

Step1

To partition the Prestigio Mobile Data Safe under Windows 2000, please plug the Prestigio Mobile Data Safe to your computer, then click on [Start], choice the [Control Panel] in [Settings], open [Administrative Tools], double click [Computer Management].



PRESTIGIO MOBILE DATA SAFE

Step2

Click on [Disk Management] on the left part of this window, all connected disk drives will be listed in the right part. Find out the Prestigio Mobile Data Safe that you add.

On the right of disk # is the status of the partitions of this disk drive, you can create a new or delete an exist partition by right-click on this area.

Step3

Right-click on the right area of USB2.0 OTG Drive, click on [Create Partition...], or [New Partition]The "Create partition wizard" will appears. Click on [Next]. Select the Partition type that you want to create and Click On [Next]

Step4

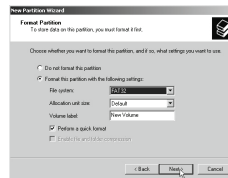
Specify the Partition size and Click on [Next]. If you want this Partition to used as FAT32 file system, the partition size must be below 32GB.

Step5

Assign drive letter or path for your Prestigio Mobile Data Safe. Click on [Next]. The Format partition screen will show as right. Select the file system and check [perform a quick format] and Click on [Next].

Step6

Click on [finish]



Now ,you have built a partition in the Prestigio Mobile Data Safe, you can write data to it.

СООТВЕТСТВИЕ СТАНДАРТАМ И ТРЕБОВАНИЯМ К УСТРОЙСТВАМ КЛАССА В (СТАНДАРТЫ ФЕДЕРАЛЬНОЙ КОМИССИИ СВЯЗИ)

Настоящее устройство было протестировано специалистами и по результатам тестов соответствует стандартам для цифровых устройств класса В согласно части 15 Правил FCC, предназначенным для создания необходимой защиты от электронных помех в жилых помещениях. Это устройство генерирует, использует и может излучать радиоволны и при нарушении инструкций по установке и эксплуатации может создать помехи радиосвязи. Однако нет гарантии, что подобные помехи не возникнут в условиях конкретного здания. Если это устройство создает помехи приему радио- или телепрограмм, которые выявляются при включении устройства и последующем его выключении, пользователю следует попытаться устранить помехи самостоятельно, выполнив одно или несколько следующих действий:

- Переместить или переориентировать приемную антенну.
- Увеличить расстояние между данным устройством и приемником.
- Подключить устройство к розетке сети, отличной от сети, к которой подключен приемник.
- Обратиться за помощью к авторизованному дилеру или в сервисное представительство.

ТОРГОВЫЕ МАРКИ

Торговые марки MS-DOS, Windows, Windows 95/98/NT/2000/me/XP являются зарегистрированными товарными знаками компании Microsoft Corporation.

Торговые марки Macintosh и Mac являются зарегистрированными товарными знаками компании Apple Computer

*Все иные торговые марки и наименования продуктов являются собственностью их владельцев.

ОПИСАНИЕ ЛОГОТИПА WEEE



РУССКИЙ

ИЗБАВЛЕНИЕ ОТ СТАРОГО ЭЛЕКТРИЧЕСКОГО И ЭЛЕКТРОННОГО ОБОРУДОВАНИЯ (ПРИМЕНИМО В ЕВРОПЕЙСКОМ СОЮЗЕ И ДРУГИХ ЕВРОПЕЙСКИХ СТРАНАХ С РАЗДЕЛЬНЫМИ СИСТЕМАМИ СБОРА БЫТОВЫХ ОТХОДОВ)

Этот символ на изделии или на его упаковке указывает, что это изделие не будет рассматривать как домашние отходы. Вместо этого, изделие должно быть передано на соответствующий сборный пункт для утилизации электрического и электронного оборудования. Это необходимо для того, чтобы избежать негативных последствий для окружающей среды и человеческого здоровья, которые могут быть вызваны несоответствующей обработкой отходов этого изделия. Утилизация материалов поможет сохранять природные ресурсы. Для получения дальнейшей информации об утилизации этого изделия, пожалуйста, свяжитесь с вашим местным органом власти, службой удаления бытовых отходов или магазином, где Вы купили изделие.

1. ВВЕДЕНИЕ

Prestigio Mobile Data Safe является портативным устройством для хранения информации, использующим высокоскоростной интерфейс USB2.0 (Universal Serial Bus 2.0). Prestigio Mobile Data Safe является оптимальным устройством для хранения больших объемов информации. Функция Plug & Play позволяет с легкостью подсоединить Prestigio Mobile Data Safe к Вашему компьютеру при помощи интерфейса USB 2.0, делая возможным подключение и отключение устройства даже при включенном компьютере. Prestigio Mobile Data Safe с интерфейсом USB2.0 полностью совместим с компьютерами, на которых установлены ОС Apple Macintosh и Windows.

Полезная информация: Prestigio Mobile Data Safe с интерфейсом USB2.0 может использоваться для обмена информацией между компьютерами с ОС Windows и Macintosh. Для использования диска для обмена информацией между этими двумя платформами осуществите форматирование диска в формате MS-DOS.

2. СИСТЕМНЫЕ ТРЕБОВАНИЯ

КОНФИГУРАЦИЯ КОМПЬЮТЕРА:

Ноутбук или настольный компьютер с наличием порта USB или USB2.0.

ОПЕРАЦИОННАЯ СИСТЕМА:

Win98SE, Win-Me, Win2000, Win XP, Mac OS 8.60 или более поздние версии.

PRESTIGIO MOBILE DATA SAFE

3. КОМПОНЕНТЫ И ИХ ФУНКЦИИ

СВЕТодиодный ИНДИКАТОР (LED INDICATOR):

Питание включено: горит постоянно
Обработка данных: мигает.

ПОРТ USB (USB CONNECTOR):

Порт USB для подключения USB-кабеля.

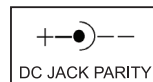
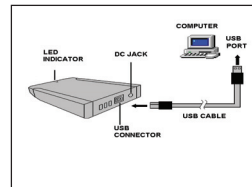
USB-КАБЕЛЬ (USB CABLE)

Служит для подключения Prestigio Mobile Data Safe к компьютеру. При использовании USB-кабеля Y-типа Вы можете использовать оба разъема кабеля для обеспечения дополнительного питания Вашего жесткого диска с приводом USB2.0.

РАЗЪЕМ ПИТАНИЯ DC

Служит для подключения к внешнему источнику питания. Вы можете использовать шнур питания типа PS2 или USB, а также сетевой адаптер для подключения питания к Prestigio Mobile Data Safe с интерфейсом USB2.0. Тип питания - +5VDC 1A (мин.).

Внимание: В некоторых моделях портативных компьютеров мощность питания порта USB недостаточна для питания Prestigio Mobile Data Safe. В этом случае необходим внешний источник электропитания для Prestigio Mobile Data Safe. Для решения данной проблемы обратитесь к Вашему дилеру.



RU

4. ПОДКЛЮЧЕНИЕ PRESTIGIO MOBILE DATA SAFE К КОМПЬЮТЕРУ

Шаг 1

Загрузите ОС на Вашем компьютере, убедитесь, что на компьютере установлен драйвер для порта USB.

Шаг 2

Подключите USB-кабель к USB-порту Prestigio Mobile Data Safe.

Шаг 3

Подключите USB-кабель к USB-порту компьютера. Произойдет включение Prestigio Mobile Data Safe, включится индикатор питания.

Если индикатор питания не горит и не мигает, необходимо подключение внешнего источника питания.

Шаг 4

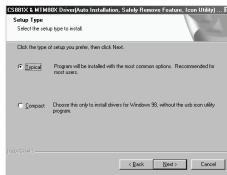
Следуйте инструкциям по установке программного обеспечения.

5. УСТАНОВКА ДРАЙВЕРОВ

5.1 ОС WINDOWS 98SE

При первом использовании Prestigio Mobile Data Safe запустите программу [SETUP.EXE] с загрузочного диска, поставляемого в комплекте.

1. Вставьте загрузочный диск в привод CD-ROM .
2. Откройте меню диска.
3. Запустите программу "SETUP.EXE" для установки драйверов Prestigio Mo-



bile Data Safe.

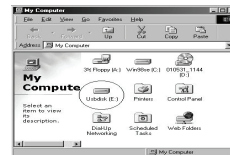
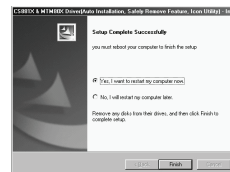
4. Выберите язык установки и нажмите "NEXT" (далее).

5. Нажмите "Next" (далее).

6. Система попросит Вас перезапустить компьютер. Нажмите [FINISH] (завершить).

7. После перезапуска компьютера установка завершится. Теперь Вы можете подключить Ваш Prestigio Mobile Data Safe к компьютеру.

8. После подключения Prestigio Mobile Data Safe к компьютеру дважды щелкните мышью по пиктограмме [My Computer] (Мой компьютер). Prestigio Mobile Data Safe будет отображен в качестве одного из дисков компьютера.



В левом нижнем углу экрана появится пиктограмма отключения/извлечения внешнего жесткого диска.

Если Prestigio Mobile Data Safe не отображается в папке My Computer (Мой компьютер), это означает, что он еще не был отформатирован и не содержит логических разделов. Обратитесь к разделу «Создание разделов» данного руководства для осуществления форматирования жесткого диска с интерфейсом USB2.0.

5.2 ОС WINDOWS ME / 2000 / XP

Шаг 1

При подключении Prestigio Mobile Data Safe к компьютеру система автоматически определит устройство типа USB 2.0 и установит необходимый драйвер [USB Mass Storage Device].

Шаг 2

После установки драйвера дважды щелкните мышью на пиктограмме My Computer (Мой компьютер), Prestigio Mobile Data Safe будет отображен в списке через несколько секунд.



Prestigio Mobile Data Safe поддерживается ОС Windows Me/2000/XP автоматически. Вам не нужно устанавливать драйвера.

5.3 ОС MAC OS

1 Prestigio Mobile Data Safe поддерживается утилитой Mass Storage Support 1.3.5 ОС Mac OS . В установке драйверов нет необходимости.

2. ОС Mac OS 8.6

При использовании ОС Mac OS 8.6 необходимо предварительно установить утилиту Mass Storage Support 1.3.5. Вы можете скачать необходимые файлы с сайта <http://www.apple.com/support> (Apple Software Updates).

ОС Mac OS 9.0 или более поздние версии

При использовании ОС Mac OS 9.0 или более поздней версии установка драйверов не требуется.

3. При подключении Prestigio Mobile Data Safe к порту USB на Вашем компьютере с

установленной ОС Mac соответствующая пиктограмма должна отобразиться на экране монитора автоматически через несколько секунд.

6. ИСПОЛЬЗОВАНИЕ PRESTIGIO MOBILE DATA SAFE

После завершения процедуры установки Вы можете подключать и отключать Prestigio Mobile Data Safe от компьютера без необходимости отключения системы. Следуйте инструкциям для подключения/отключения диска:

6.1 ПОДКЛЮЧЕНИЕ PRESTIGIO MOBILE DATA SAFE К КОМПЬЮТЕРУ

Шаг 1

Подключите USB-кабель к USB-порту Вашего Prestigio Mobile Data Safe.

Шаг 2

Подключите USB-кабель к USB-порту Вашего компьютера. При использовании внешнего источника энергии сначала подключите один конец шнура питания к гнезду питания Prestigio Mobile Data Safe, а второй конец – к источнику питания (или кабель PS2/USB к компьютеру).

Шаг 3

Prestigio Mobile Data Safe с интерфейсом USB2.0 готов к работе.

RU

6.2 ОТКЛЮЧЕНИЕ PRESTIGIO MOBILE DATA SAFE ОТ КОМПЬЮТЕРА

6.2.1 ОС WINDOWS 98SE:

Шаг 1

Дважды щелкните на пиктограмме отключения/извлечения в левом нижнем углу экрана и выберите устройство, которое Вы хотите отключить.

Шаг 2

При появлении сообщения 'The 'USB Mass Storage device' device can now be safely removed from system' (устройство может быть безопасно отключено), нажмите [OK]. После исчезновения пиктограммы в виде зеленой стрелки отсоедините USB-кабель от USB-порта компьютера.



6.2.2 ОС WINDOWS ME/ 2000/XP:

Шаг 1

Дважды щелкните мышью на пиктограмме [Unplug or Eject Hardware] (Отключить устройство) в левом нижнем углу экрана. На экране появится диалоговое окно.

Шаг 2

Выберите [USB Mass Storage Device] (USB-устройство для хранения информации), нажмите [Stop],



выберите Prestigio Mobile Data Safe, который Вы хотите отключить и снова нажмите [Stop].

Шаг 3

Через несколько секунд после появления сообщения "You may safely remove this device" (Вы можете безопасно отключить устройство) отсоедините USB-кабель от USB-порта компьютера.

6.2.3 ОС MAC OS

При отключении Prestigio Mobile Data Safe от компьютера закройте все окна и завершите работу всех приложений, которые хранятся на Prestigio Mobile Data Safe. Затем переместите пиктограмму жесткого диска в "Trash" (Корзину) для удаления пиктограммы диска с рабочего стола. После этого Вы можете отключить внешний жесткий диск от USB-порта.

ПРЕДОСТЕРЕЖЕНИЕ!!

Не отключайте Prestigio Mobile Data Safe от компьютера во время копирования файлов с/на него или при использовании приложений, хранящихся на нем. ЭТО МОЖЕТ ПРИВЕСТИ К ПОТЕРЕ ДАННЫХ!!!

7. СОЗДАНИЕ РАЗДЕЛОВ НА PRESTIGIO MOBILE DATA SAFE

7.1 СОЗДАНИЕ РАЗДЕЛОВ ДЛЯ ОС WINDOWS 98/ME

Загрузите ОС Windows 98/SE. Подключите Prestigio Mobile Data Safe. Существуют два способа создания разделов и форматирования Prestigio Mobile Data Safe.

Внимание: Вы можете осуществить форматирование в файловой системе FAT32 при максимальном размере каждого из разделов в 32GB при работе в ОС Windows 98SE.

СПОСОБ 1.

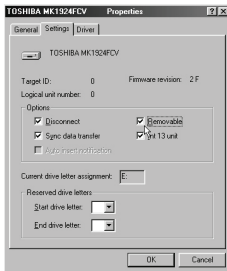
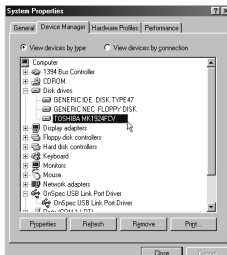
Шаг 1

Нажмите [start] (пуск), выберите [control panel] (панель управления) в меню [setting] (настройки), дважды щелкните на панели [system] (система) и откройте меню [hard disk] (жесткий диск). На экране появится диалоговое окно.

Шаг 2

Выберите Prestigio Mobile Data Safe и

PRESTIGIO MOBILE DATA SAFE



выберите меню [property] (свойства), выберите закладку [setting] (настройки), установите галочку в пункте [removable] (извлекаемый). На экране появится диалоговое окно.

Шаг 3

После перезагрузки системы Prestigio Mobile Data Safe появится в панели [My Computer] (мой компьютер). Выберите Prestigio Mobile Data Safe нажмите правую кнопку мыши. Выберите [format] (формат) для форматирования Prestigio Mobile Data Safe.

При помощи данного способа Вы можете создать только один раздел на Prestigio Mobile Data Safe.

СПОСОБ 2

Шаг 1

Войдите в режим MS-DOS, нажав [Start] (ПУСК) и выбрав режим [MS-DOS Prompt] в меню [Programs].

Шаг 2

В командной строке DOS введите команду [FDISK] и нажмите ВВОД.

Шаг 3

Если программа FDISK не запускается, вернитесь в ОС Windows 98, отключите Prestigio Mobile Data Safe, перезагрузите компьютер, снова подключите Prestigio Mobile Data Safe и вернитесь к шагу 1 данных инструкций.

Шаг 4

В диалоговом окне программы FDISK ответьте на вопрос:

Do you want to enable large disk support? (Разрешить создание больших разделов?) [Y] если Вы хотите создать раздел больше 2GB.

[N] если Вы хотите создать раздел меньше 2GB.

Шаг 5 В следующем окне [FDISK OPTIONS] (Опции форматирования), введите цифру "5" для выбора диска.



ОБРАТИТЕ ВНИМАНИЕ:

Вы должны ввести цифру [5] в данном диалоговом окне для выбора диска, форматирование которого будет произведено. По умолчанию форматлируемым диском является основной внутренний жесткий диск компьютера. Если Вы не измените опции выбора, то все данные на Вашем основном жестком диске будут потеряны.

Шаг 6

В пункте [Change Current Fixed Disk Drive] (изменить диск), введите номер, соответствующий внешнему жесткому диску.

Шаг 7

Вернувшись к окну [FDISK OPTIONS], Вы можете создать или удалить раздел на внешнем жестком диске.

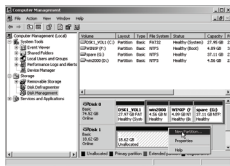
Шаг 9

После завершения работы программы FDISK вернитесь в ОС Windows, отключите и снова подключите Prestigio Mobile Data Safe для активации внесенных изменений. Дважды щелкните на иконке [My Computer] (Мой компьютер), где незамедлительно будет отображен отформатированный Prestigio Mobile Data Safe.

7.2 СОЗДАНИЕ РАЗДЕЛОВ ДЛЯ ОС WINDOWS 2000/XP

Шаг 1 .

Для создания разделов Prestigio Mobile Data Safe в ОС Windows 2000, подключите внешний жесткий диск к компьютеру, нажмите [Start] (пуск), войдите в [Control Panel] (панель управления) в меню [Settings] (настройки), откройте меню [Administrative Tools] (Административные инструменты), дважды щелкните мышью по меню [Computer Management].

**Шаг 2**

В левой части экрана выберите пункт [Disk Management] для отображения всех дисков компьютера. Выберите внешний жесткий диск.

В окне будет отображена информация об имеющихся разделах данного диска. Вы можете создать новый или удалить существующий раздел, нажав на правую кнопку мыши.

Шаг 3.

Нажмите правой кнопкой мыши в правой части экрана, выберите [Create Partition...] (создать раздел) или [New Partition] (новый раздел). Запустится программа создания разделов "Create partition wizard". Нажмите [Next]. Выберите тип раздела, который Вы хотите создать и нажмите [Next] (далее).

Шаг 4.

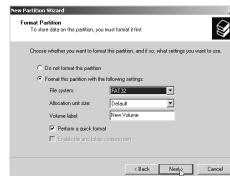
Определите размер раздела и нажмите [Next] (далее). Если Вы хотите использовать файловую систему FAT32 для данного раздела, размер раздела не должен превышать 32GB.

Шаг 5.

Присвойте диску буквенное обозначение или укажите путь к Prestigio Mobile Data Safe. Нажмите [Next] (далее). На экране появится окно программы форматирования. Выберите тип файловой системы и установите галочку в пункте [perform a quick format] (быстрое форматирование), нажмите [Next] (далее).

Шаг 6.

Нажмите [finish] (завершить).



После создания необходимых разделов Вы можете производить запись данных на Ваш Prestigio Mobile Data Safe.

PRESTIGIO MOBILE DATA SAFE

СТАНОВИЩЕ НА ФЕДЕРАЛНА КОМИСИЯ ЗА КОМУНИКАЦИИ

Оборудването е тествано и отговаря на лимитите за Клас В цифрови устройства, съгласно с Част 15 от правилника на ФКК. Тези лимити са проектирани да осигурят достатъчна защита срещу вредно интерференционно смущение при резидентно инсталиране. Това оборудване произвежда, използва и може да излъчи радио честотна енергия и, ако не е инсталирано и използвано в съответствие с инструкциите, няма гаранция, че интерференцията няма да се появи при определена инсталация. Ако се получи интерференционно смущение на оборудването при включване и изключване, потребителят може да опита да коригира интерференцията с някое от следните действия:

Да се преориентира или позиционира антената.

Да се увеличи разстоянието между оборудването и приемника.

Да се свърже оборудването в различен електрически кръг от този на приемника.

Обърнете се към доставчика на оборудването или към опитен радиотелевизионен техник за помощ.

ТЪРГОВСКИ МАРКИ

MS-DOS, Windows, Windows 95/98/NT/2000/Me/XP са търговски марки на Microsoft Corporation.

Macintosh и Mac са търговски марки на Apple Computer.

* Всички други търговски марки или имена принадлежат на съответните си собственици.

ОПИСАНИЕ НА WEEE ЛОГО



БЪЛГАРСКИ

**СЪБИРАНЕ НА ИЗЛЯЗЛО ОТ УПОТРЕБА СТАРО ЕЛЕКТРИЧЕСКО И ЕЛЕКТРОННО ОБОРУДВАНЕ
(ПРИЛОЖИМО ЗА СТРАНИТЕ ОТ ЕВРОПЕЙСКИЯ СЪЮЗ И ДРУГИ ЕВРОПЕЙСКИ СТРАНИ СЪС СИСТЕМА
ЗА ОТДЕЛНО СЪБИРАНЕ)**

Този символ върху продукта или неговата опаковка сочи, че същият продукт не трябва да се счита като домашен отпадък. Вместо това, той трябва да се предава на специални пунктове за събиране, с цел рециклиране. Неподходящото извървяне на такива продукти като смет би имало сериозни последици за околната среда и човешкото здраве. Рециклирането на такива материали би помогнало да се съхранят природните ресурси. За допълнителна информация, моля обърнете се към Вашата община, към фирмата, отговорна за третирането на Вашите домашни отпадъци, или към магазина, където сте закупили продукта.

1. ВЪВЕДЕНИЕ

Prestigio Mobile Data Safe USB2.0 е компактно устройство и притежава USB2.0 (Universal Serial Bus 2.0) високоскоростен интерфейс. Prestigio Mobile Data Safe USB2.0 осигурява бърз и лесен начин да добавите повече дисково пространство към компютъра си. Plug and Play функцията дава възможност Prestigio Mobile Data Safe USB2.0 лесно да се свърже към компютър посредством USB интерфейс и дори може да се изключва и включва по време на работа на компютъра. Prestigio Mobile Data Safe USB2.0 е съвместим с Apple Macintosh и Windows компютри.

Съвети: Prestigio Mobile Data Safe USB2.0 може да се ползва за обмяна на информация на Windows и Macintosh платформи. В този случай устройството трябва да се форматира като MS-DOS устройство.

2. СИСТЕМНИ ИЗИСКВАНИЯ

ХАРДУЕР:

Преносим или настолен компютър с поддръжка на USB или USB2.0 интерфейс.

ОПЕРАЦИОННА СИСТЕМА:

Win98SE, Win-Me, Win2000, Win XP, Mac OS 8.60 и следващи версии

3. ИМЕНА НА ЧАСТИ И ПРЕДНАЗНАЧЕНИЕ

СВЕТОДИОД

Включен: светодиодат свети
Достъп до данни – светодиодат мига

USB КАБЕЛ:

USB кабелът се свързва с USB интерфейсите.

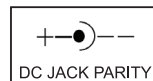
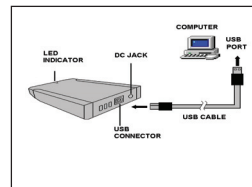
USB КАБЕЛ

Свържете Prestigio Mobile Data Safe USB2.0 и компютъра. Ако е наличен USB Y кабел може да ползвате и двата крайника на кабела, за да увеличите мощността на свързвания USB2.0 твърд диск.

DC ЖАК

Свързва се с външен токов източник. Може да ползвате PS2 или USB захранващ кабел или токоизправител за да захраните Prestigio Mobile Data Safe USB2.0. Стойностите на токовия източник са: +5VDC 1A(min.)

Бележка: Някои модели преносими компютри нямат достатъчно захранване от USB порта. В такъв случай е нужен външен източник на захранване. При възникване на такъв проблем се свържете с доставчика за външен източник на захранване.



4. ИНСТАЛАЦИЯ НА ХАРДУЕРА

Стъпка 1

Стартирайте компютъра и заредете операционната система, убедете се, че са инсталирани драйвери за USB портовете.

Стъпка 2

Свържете накрайника на USB кабела в USB порта на Prestigio Mobile Data Safe USB2.0.

Стъпка 3

Свържете накрайника на USB кабела в USB порта на компютъра.

Ако захранващият индикатор не свети или не мига, нужен е външен източник на захранване.

Стъпка 4

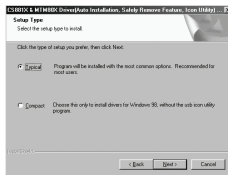
Следвайте софтуерната инсталация.

5. ИНСТАЛАЦИЯ НА ДРАЙВЕРИ

5.1 WINDOWS 98SE

Ако за пръв път ползвате своя Prestigio Mobile Data Safe USB2.0, трябва да стартирате [SETUP.EXE] от USB2.0 инсталационния диск, преди да включите вашия Prestigio Mobile Data Safe USB2.0 към компютъра.

1. Заредете USB2.0 инсталационния диск в CD-ROM устройството.
2. Отворете инсталационния диск.
3. Стартирайте "SETUP.EXE", за да инсталирате драйверите за вашия Prestigio Mobile Data Safe USB2.0.
6. Изберете желания език, изберете „NEXT“.



PRESTIGIO MOBILE DATA SAFE

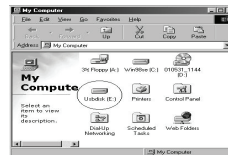
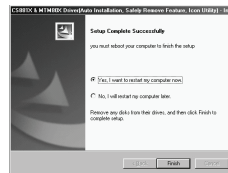
5. Изберете „NEXT“

6. Изберете инсталационния компонент и натиснете „NEXT“

7. Системата ще изиска да рестартирате компютъра – изберете [FINISH]

8. След рестартирането на системата, инсталацията е завършена. Може да свържете своя Prestigio Mobile Data Safe USB2.0.

9. След като го свържете към компютъра щракнете два пъти на [My Computer] - добавено е ново дисково устройство и това е Prestigio Mobile Data Safe USB2.0, който току-що е инсталиран.



Зелена иконка за Изключване или Отваряне ще се появи в зоната на часовника (system tray)

Ако новото устройство не се появи в My Computer, това означава, че Prestigio Mobile Data Safe USB2.0 е съвсем нов и не съдържа никакъв дал, следвайте инструкциите от главата за Дялове на Prestigio Mobile Data Safe USB2.0, за да подготвите своя Prestigio Mobile Data Safe USB2.0.

17

5.2 WINDOWS ME / 2000 / XP

Стъпка 1

Ако свързвате Prestigio Mobile Data Safe USB2.0 към компютъра си за пръв път, системата ще открие USB2.0 Storage Device и ще инсталира драйвера [USB Mass Storage Device] от системните файлове автоматично.

Стъпка 2

След като системата инсталира драйвера на USB Mass Storage Device – щракнете два пъти върху My Computer, след няколко секунди нов твърд диск е добавен и това е вашият Prestigio Mobile Data Safe USB2.0.



Този Prestigio Mobile Data Safe USB2.0 се поддържа от Mass Storage Device в Windows Me/2000/XP. Не е нужно да се инсталират никакви драйвери. Ако USB2.0 външен твърд диск е съвсем нов диск без създаден дял, следвайте инструкциите от главата за Дялове на Prestigio Mobile Data Safe USB2.0, за да подготвите вашия Prestigio Mobile Data Safe USB2.0 за употреба.

5.3 MAC OS

1. Този Prestigio Mobile Data Safe USB2.0 се поддържа от Mass Storage Support 1.3.5 в Mac OS и не е нужна инсталация на драйвери.
2. Mac OS 8.6

Ако използвате Mac OS 8.6, софтуерът за Mass Storage Support 1.3.5 е необходим за инсталацията. Може да го свалите от интернет сайта на Apple за обновяване: <http://www.apple.com/support>

Mac OS 9.0 или по-високи версии

Не е нужно да инсталирате допълнителен софтуер ако имате инсталиран Mac OS9.0 или по-висока версия.

3. Когато включите Prestigio Mobile Data Safe USB2.0 в USB порта на MAC компютъра, след няколко секунди автоматично ще се появи новото дисково устройство.

6. ИЗПОЛЗВАНЕ НА PRESTIGIO MOBILE DATA SAFE USB2.0

След първоначалното инсталиране, може да включвате или изключвате Prestigio Mobile Data Safe USB2.0, без да изключвате компютъра. Следвайте стъпките ако искате да направите следните действия:

6.1 СВЪРЖЕТЕ PRESTIGIO MOBILE DATA SAFE USB2.0 КМПУТЪРА

Стъпка 1

Включете накрайника на USB кабела в USB порта на Prestigio Mobile Data Safe USB2.0.

Стъпка 2

Включете накрайника на USB кабела в USB порта на компютъра. Ако използвате външен токов източник за захранване на твърдия диск, свържете външния захранващ жак към DC жака на Prestigio Mobile Data Safe USB2.0 и включете външния токов източник към мрежата, преди да свържете портовия накрайник на USB кабела в USB порта на компютъра.

Стъпка 3

Prestigio Mobile Data Safe USB2.0 е готов за употреба.

6.2 ИЗКЛЮЧВАНЕ НА PRESTIGIO MOBILE DATA SAFE USB2.0 ОТ КОМПЮТЪРА

6.2.1 WINDOWS 98SE

Стъпка 1

Двойно щракване върху Зелената иконка за Изключване в зоната до часовника и щракнете върху устройството, което желаете да премахнете.

Стъпка 2

Когато системата извести 'The 'USB Mass Storage device' device can now be safely removed from system' (USB устройството може да се премахне) натиснете [OK]. Когато изчезне зелената Стрелка, изкарайте USB кабела от USB порта на компютъра



6.2.2 WINDOWS ME/2000/XP:

Стъпка 1

Двойно щракване върху иконката [Unplug or Eject Hardware] в зоната до часовника. Появява се диалогов прозорец.

Стъпка 2

Посочете [USB Mass Storage Device] в диалоговия прозорец и натиснете [Stop], изберете Prestigio Mobile Data Safe USB2.0, който желаете да изключите, след това отново натиснете [Stop] на следващия екран.



PRESTIGIO MOBILE DATA SAFE

Стъпка 3

Изчакайте няколко секунди, докато системата извести "You may safely remove this device" (може да премахнете това устройство). Изкарайте USB кабела от USB порта на компютъра.

6.2.3 MAC OS

Когато изключвате Prestigio Mobile Data Safe USB2.0 от компютъра, затворете всички прозорци и действащи приложения, които се съхраняват на Prestigio Mobile Data Safe USB2.0 и дръпнете иконката на Prestigio Mobile Data Safe USB2.0 в "Trash", за да го откачите от работната среда преди да изключите Prestigio Mobile Data Safe USB2.0 от USB порта.

ВНИМАНИЕ !!!

Не изключвайте Prestigio Mobile Data Safe USB2.0 от USB порта на компютъра или от USB-HUB докато копирате файлове от устройството, или докато файлове или приложения, съхраняващи се на Prestigio Mobile Data Safe USB2.0 са в употреба.

ТАКА МОЖЕ ДА ПРИЧИНИТЕ ЗАГУБА НА ДАННИ.

19

7 СЪДАВАНЕ НА ДЯЛОВЕ НА PRESTIGIO MOBILE DATA SAFE USB2.0

7.1 СЪЗДАВАНЕ НА ДЯЛОВЕ ПОД WINDOWS 98SE/ME

Стартирайте компютъра в Windows 98SE. Свържете Prestigio Mobile Data Safe USB2.0. Има два начина за създаване на дялове и форматиране на Prestigio Mobile Data Safe USB2.0.

Забележка:

Може да направите само дял с FAT32 файлова система, максималният капацитет на всеки дял е по-малък от 32GB в Windows 98SE.

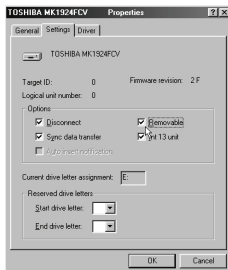
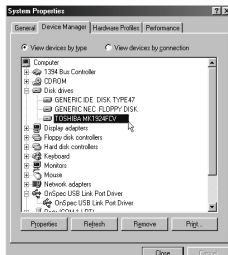
МЕТОД 1

Стъпка 1

Щракнете на [start] в [control panel] в [setting] с двойно щракване на [system] и отворете [hard disk]. Появява се екран.

Стъпка 2

Може да видите Prestigio Mobile Data Safe USB2.0 , който току що е добавен. Маркирайте Prestigio Mobile Data Safe



USB2.0 и изберете [property], изберете [setting] като настройвате Prestigio Mobile Data Safe USB2.0 като [removable].

Стъпка 3

След рестартиране на системата, сменяемият твърд диск е добавен към [My Computer]. Изберете сменяем твърд диск и щракнете с дясният бутон на мишката върху устройството, Изберете [format] за да форматирате Prestigio Mobile Data Safe USB2.0.

С този метод може да създадете само един дял на Prestigio Mobile Data Safe USB2.0.

МЕТОД 2

Стъпка 1

Минете в MS-DOS режим, като натиснете [Start] и изберете [MS-DOS Prompt] от [Programs]

Стъпка 2

В командния ред на DOS напишете [FDISK] и натиснете Enter.

Стъпка 3

Ако FDISK се затвори без какво то и да е съобщение, върнете се в екрана на Windows 98 и изключете Prestigio Mobile Data Safe USB2.0, рестартирайте компютъра, отново включете Prestigio Mobile Data Safe USB2.0 твърдия диск и се върнете на Стъпка 1.

Стъпка 4

В първия екран FDISK отговорете на въпроса

Do you want to enable large disk support?
— искате ли да включите поддръжката за големи дискове ?

[Y] Ако искате да създадете дял по-голям от 2GB.

[N] Ако искате да създадете дял по-малък от 2GB.



Стъпка 5

Следващия екран е [FDISK OPTIONS], въведете „5“, за да изберете диск.

ВАЖНО:

Трябва да напишете [5] в този екран, за да промените текущия диск, на който желаете да създадете дял. По подразбиране, като такъв диск FDISK определя вашия вътрешен диск и ако не промените избора на диск на Portable Hard Disk [5], информацията на вашия вътрешен твърд диск ще бъде унищожена.

Стъпка 6

В [Change Current Fixed Disk Drive] въведете номера на твърдия диск, който е определен за Portable Hard Disk.

Стъпка 7

Върнете се в екрана [FDISK OPTIONS], сега може да изтриете или създадете дял на Portable Hard Disk.

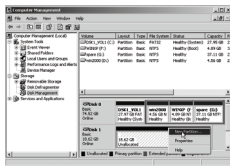
Стъпка 8

След като завършите работа с FDISK, върнете се към Windows екрана, изключете и включете Prestigio Mobile Data Safe USB2.0, за да се активират тези промени. Щракнете два пъти на иконката на [My Computer] и Prestigio Mobile Data Safe USB2.0, на който току-що направихте дял, ще се появи.

7.2 СЪЗДАВАНЕ НА ДЯЛ ПО WINDOWS 2000/XP

Стъпка 1

За да направите дял на Prestigio Mobile Data Safe USB2.0 под Windows 2000, включете Prestigio Mobile Data Safe USB2.0 към компютъра, след това натиснете



[Start], изберете [Control Panel] от [Settings] отворете [Administrative Tools], двойно щракване на [Computer Management]. Появява се екран.

Стъпка 2

Щракнете на [Disk Management] в лявата част на прозореца. Лист от всички свързани дискове ще се появи в дясната страна. Намерете Prestigio Mobile Data Safe USB2.0, който сте добавили.

В дясно от диска е статуса на дяловете.

Тук може да създавате нов, изтривате съществуващ дял посредством щракване с десен бутон в тази зона.

Стъпка 3

Щракнете с десен бутон в зоната на USB2.0 OTG Drive, щракнете върху [Create Partition...] или [New Partition]. Ще се появи "Create partition wizard", натиснете на [Next], изберете типа на дяла, който искате да създадете и натиснете [Next]

Стъпка 4

Определете размера на дяла и натиснете [Next]. Ако желаете този дял да бъде с FAT32 файлова система, размера на дяла трябва да е по-малък от 32GB.

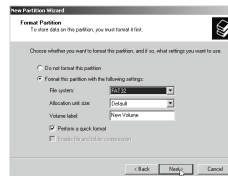
Стъпка 5

Назначете буква на устройството или път до Prestigio Mobile Data Safe USB2.0. Натиснете [Next]. Екранът за форматиране на дял ще се появи. Изберете системата и натиснете [Next].

Стъпка 6

Натиснете [Finish].

Сега вече имате дял на Prestigio Mobile Data Safe USB2.0 и може да записвате информация на него.



PROHLÁŠENÍ O SHODĚ DLE FCC

Toto zařízení bylo testováno a shledáno ve shodě s limity pro "Třidu B" digitálních zařízení, dle "Odstavce 15" Pravidel FCC. Tyto limity jsou stanoveny tak, aby poskytlly přiměřenou ochranu proti škodlivým interferencím při instalaci v obytném prostředí. Toto zařízení vytváří, používá a může vyzařovat energii o vysokofrekvenčním kmitočtu a v případě, že zařízení nebude instalováno a používáno v souladu s těmito instrukcemi, není možné garantovat, že nebude docházet v některých případech k interferencím. Jestliže toto zařízení způsobuje škodlivé interference, doporučujeme uživateli využít pro jejich odstranění některý z následujících postupů, případně jejich kombinaci:

Přeorientujte či přemístěte přijímací anténu.

Zvětšete vzdálenost mezi zařízením a přijímačem.

Připojte zařízení na odlišnou zásuvku el. sítě, nežli je ta, ke které je připojen přijímač.

Konzultujte problém s prodejcem nebo zkušeným rádio či televizním technikem.

OBCHODNÍ ZNAČKY

MS-DOS, Windows, Windows 95/98/NT/2000/Me/XP jsou obchodními značkami společnosti Microsoft Corporation.

Macintosh a Mac jsou obchodními značkami společnosti Apple Computer.

• Všechny ochranné známky a jména třetí strany jsou majetkem jejich oprávněných držitelů.

1. ÚVOD

Tento Prestigio Mobile Data Safe USB 2.0 je přenosný kompaktní pevný disk, který je vybavený vysokorychlostním rozhraním USB 2.0 /Universal Serial Bus 2.0./ Tento disk umožňuje rychlým a jednoduchým způsobem rozšířit zálohovací prostor vašeho počítače. Podpora technologie Plug & Play vám přináší pohodlí na cestách, neboť tento pevný disk můžete jednoduše připojit k počítači přes rozhraní USB 2.0 a může být dokonce opakovaně připojován či odpojován i v případě, že váš počítač je zapnutý. Tento pevný disk je kompatibilní s počítači, které používají operační systémy Apple Macintosh a Windows.

Poznámka:

Tento pevný disk může být využíván i pro vzájemné sdílení dat mezi platformami operačních systémů Windows a Macintosh. Pokud hodláte tento disk využívat tímto způsobem, jednoduše jej naformátujte jako pevný disk MS-DOS.

2. POŽADAVKY NA SYSTÉM

HARDWARE :

Notebook nebo stolní počítač s portem USB nebo USB2.0.

OPERAČNÍ SYSTÉM:

Win98SE, Win-Me, Win2000, Win XP,
Mac OS 8.60 nebo vyšší verze.

PRESTIGIO MOBILE DATA SAFE

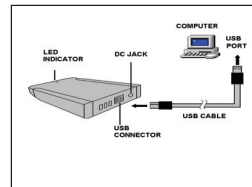
3. NÁZVY ČÁSTÍ A JEJICH FUNKCE

INDIKAČNÍ DIODA LED:

Napájení zapnuto: LED dioda svítí
Přístup k datům : LED dioda bliká.

USB KONEKTOR:

Pomocí tohoto USB konekturu můžete toto zařízení připojovat k dalším zařízením, která jsou vybavena USB portem.



USB KABEL

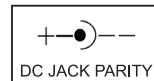
Pomocí USB kabelu je možno spojit tento Prestigio Mobile Data Safe s počítačem. Pokud je kabel USB Y ve svazku, můžete používat jak konektory USB tak i USB Y kabel pro zvýšení kapacity napájení vašeho připojeného disku.

DC JACK

Tento jack slouží pro připojení externího napájecího zdroje pro přenosný USB disk.

Pro napájení Prestigio Mobile Data Safe můžete používat PS2 nebo USB napájecí kabel nebo napájecí adaptér.

Používejte napájecí adaptér +5V DC 1A (min.).



Poznámka: U některých modelů notebooků je napájecí proud, který je dodáván přes USB rozhraní, nedostatečný pro napájení přenosného Prestigio Mobile Data Safe. V této situaci je pak nezbytné použít volitelný externí napájecí adaptér. Pokud se setkáte s tímto problémem, kontaktujte pro možnost zakoupení externího napájecího zdroje vašeho prodejce.

4. INSTALACE HARDWARU

Krok 1

Nechte počítač načíst operační systém a ujistěte se, že je v operačním systému instalován a k dispozici ovladač pro zařízení, která jsou připojitelná do USB portu.

Krok 2

Připojte konektor USB kabelu do USB portu vašeho Prestigio Mobile Data Safe.

Krok 3

Připojte konektor USB kabelu do USB portu vašeho počítače. Prestigio Mobile Data Safe se rozeběhne a indikační dioda napájení se rozsvítí. Pokud indikační LED dioda nesvítí nebo neblíká, je nutno použít externí napájecí zdroj.

Krok 4

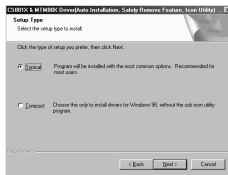
Dále se řiďte pokyny pro instalaci softwaru.

5. INSTALACE OVLADAČŮ

5.1 WINDOWS 98SE

Pokud používáte Prestigio Mobile Data Safe USB2.0 poprvé, musíte před jeho připojením k počítači nejprve spustit z instalačního CD program [SETUP.EXE].

1. Vložte instalační CD dodané s diskem do CD mechaniky vašeho počítače.
2. Otevřete instalační CD.
3. Spusíte program "SETUP.EXE",



který instaluje nezbytné ovladače pro váš přenosný USB disk.

4. Vyberte požadovaný jazyk a klikněte na [Další].

5. Klikněte na [Další].

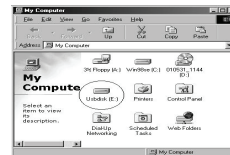
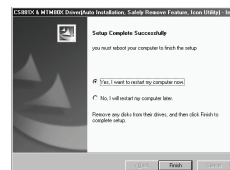
6. Vyberte typ instalace a klikněte na [Další].

7. Systém vás vyzve po dokončení instalace k restartování vašeho počítače. Klikněte na [Dokončit].

8. Po restartu systému je instalace ovladače kompletní.

Nyní můžete k počítači připojit váš Prestigio Mobile Data Safe.

9. Po připojení Prestigio Mobile Data Safe k počítači klikněte dvakrát na [Tento počítač] a v okně naleznete ikonku právě nainstalovaného Prestigio Mobile Data Safe.



V pravé části hlavního panelu se také objeví zelená ikonka pro odpojení nebo vysunutí hardwaru.

Pokud se nově nainstalovaný Prestigio Mobile Data Safe neobjeví v okně "Tento počítač", znamená to, že tento Prestigio Mobile Data Safe není naformátován /segmentován/ a není na něm vytvořena žádná "partition" tabulka. Více naleznete v kapitole "Segmentace - partition disku".

5.2 WINDOWS ME / 2000 / XP

Krok 1

Při každém připojení Prestigio Mobile Data Safe k vašemu počítači jej systém detekuje a nainstaluje odpovídající ovladač [Velkokapacitní paměťové zařízení USB] ze systémových souborů automaticky.

Krok 2

Poté, co systém instaloval ovladač pro toto zařízení, klikněte dvakrát na ikonu "Tento počítač" a v okně se objeví nainstalovaný Prestigio Mobile Data Safe.



Tento Prestigio Mobile Data Safe je podporován v systémech WIN ME/2000/XP přímo jako "Velkokapacitní paměťové zařízení" a nemusíte pro něj instalovat žádné ovladače. Pokud je tento Prestigio Mobile Data Safe zcela nový, je třeba jej segmentovat /vytvořit partition/. Více informací naleznete v kapitole "Segmentace-partition disku".

5.3 OPERAČNÍ SYSTÉM MAC OS

1 Tento Prestigio Mobile Data Safe je podporován utilitou "Podpora velkokapacitních paměťových zařízení" přímo v operačním systému Mac. Není tedy třeba instalovat žádné ovladače.

2. Operační systém Mac OS 8.6

Pokud používáte operační systém Mac OS 8.6, je zapotřebí instalovat software "Podpora velkokapacitních paměťových zařízení 1.3.5". Tento software si můžete stáhnout z následujících webových stránek společnosti Apple - aktualizace softwaru <http://www.apple.com/support>.

PRESTIGIO MOBILE DATA SAFE

Mac OS 9.0 nebo vyšší verze

Pokud používáte operační systém Mac OS 9.0 nebo vyšší verzi, není instalace tohoto softwaru nutná.

3. Po připojení tohoto Prestigio Mobile Data Safe do USB portu vašeho počítače se systémem Mac by se měla objevit kapacita připojeného Prestigio Mobile Data Safe během několika sekund na pracovní ploše.

6. POUŽÍVÁNÍ PRESTIGIO MOBILE DATA SAFE

Poté, co byla provedena první instalace Prestigio Mobile Data Safe, jej můžete připojovat nebo odpojovat podle potřeby bez nutnosti vypínání počítače. Při připojování či odpojování disku se řiďte níže uvedenými pokyny.

6.1 PŘIPOJENÍ PRESTIGIO MOBILE DATA SAFE USB 2.0 K POČÍTAČI

Krok 1

Zasuňte USB konektor USB kabelu do USB portu vašeho Prestigio Mobile Data Safe.

Krok 2

Zasuňte USB konektor USB kabelu do USB portu vašeho počítače. Pokud používáte externí napájecí zdroj /adaptér/ pro napájení Prestigio Mobile Data Safe, zasuňte výstupní jack od adaptéru do zdířky pro jack na Prestigio Mobile Data Safe a připojte adaptér do el. zásuvky /nebo napájecí kabel PS2 nebo napájecí kabel USB k vašemu počítači/ ještě před tím, nežli připojíte USB konektor Prestigio Mobile Data Safe do USB portu vašeho počítače.

Krok 3

Tímto je váš Prestigio Mobile Data Safe USB2.0 připraven pro okamžitě použití.

25

6.2 ODPOJENÍ PRESTIGIO MOBILE DATA SAFE USB 2.0 OD POČÍTAČE

6.2.1 WINDOWS 98SE:

Krok 1

Klikněte dvojitě na zelenou ikonku "Odebrat" nebo "Vysunout" hardware, která se nachází vpravo dole na hlavním panelu a vyberte zařízení, které chcete odebrat.

Krok 2

Vyčkejte, až systém oznámí, že "Velkokapacitní paměťové USB zařízení lze bezpečně odebrat" a poté klikněte na [OK]. Poté, co zmizí zelená ikonka se šipkou můžete odpojit USB kabel z USB portu vašeho počítače.



6.2.2 WINDOWS ME/2000/XP:

Krok 1

Dvojitě klikněte na ikonku [Odpojit nebo vysunout hardware], která se nachází vpravo dole na hlavním panelu. Otevře se dialogové okno viz obrázek.

Krok 2

Označte v dialogovém okně položku [USB velkokapacitní paměťové zařízení], klikněte na [Stop], vyberte



Prestigio Mobile Data Safe USB2.0, který chcete odpojit, a na další obrazovce klikněte na [Stop] ještě jednou.

Krok 3

Vyčkejte, až systém oznámí, že "Velkokapacitní paměťové USB zařízení lze bezpečně odebrat" a poté můžete odpojit USB kabel z USB portu vašeho počítače.

6.2.3 MAC OS

Pokud chcete odpojit Prestigio Mobile Data Safe od počítače s operačním systémem Mac, uzavřete nejprve všechna okna a ukončíte všechny běžící aplikace, které jsou uloženy na Prestigio Mobile Data Safe. Potom, ještě před odpojením Prestigio Mobile Data Safe z USB portu počítače, přeneste myši jeho ikonku z pracovní plochy do "koše".

UPOZORNĚNÍ !!!

**Pokud probíhá kopírování dat na Prestigio Mobile Data Safe nebo naopak nebo pokud používáte aplikaci, která je umístěna na Prestigio Mobile Data Safe, nikdy její neodpojujte z USB portu počítače nebo z rozbočovače.
POKUD DISK ODPOJÍTE, MŮŽE DOJÍT KE ZTRÁTĚ DAT!**

7. SEGMENTACE /PARTITION/ PRESTIGIO MOBILE DATA SAFE USB 2.0

7.1 SEGMENTACE POD WINDOWS 98SE/ME

Načtete operační systém a připoje Prestigio Mobile Data Safe k počítači. Existují 2 metody segmentace a formátování vašeho Prestigio Mobile Data Safe.

Poznámka: Segmentaci disku je možno provést pouze ve formátu FAT 32. Systém souborů a maximální kapacita každého segmentu může být v oper. systému WIN 98SE méně než 32 GB.

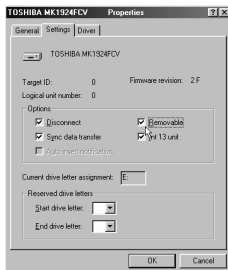
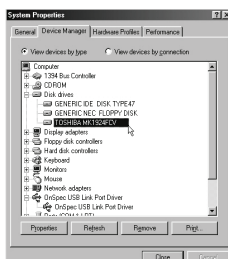
1. METODA

Krok 1

Klikněte na nabídku [Start], v [Nastavení] vyberte [Ovládací panely], dvakrát klikněte na [Systém], dále na kartu [Správce zařízení] a na položku [Diskové jednotky]. Viz obrázek.

Krok 2

VIDĚTE PŘENOSNÝ USB DISK JAKO DALŠÍ PŘIDANOU DISKOVOU JEDNOTKU. Zvýrazněte tuto položku, vyberte



PRESTIGIO MOBILE DATA SAFE

[Vlastnosti], vyberte [Nastavení] a nastavte toto zařízení jako [Vyměnitelné médium]. Viz obrázek.

Krok 3

Po restartu systému je zařízení přidáno mezi vyměnitelná média pod ikonou [Tento počítač]. Vyberte toto zařízení, a klikněte pravým tlačítkem myši. Vyberte položku [Naformátovat] a takto váš Prestigio Mobile Data Safe zformátujete. Touto metodou můžete nastavit Prestigio Mobile Data Safe pouze na jednu segmentaci.

2. METODA

Krok 1

Vstupte do režimu MS-DOS kliknutím na [Start] a vybráním položky [Příkazový řádek MSDOS] v položce [Programy].

Krok 2

Do příkazového řádku napište [FDISK] a stiskněte Enter.

Krok 3

Pokud tento příkaz zavře okno bez jakéhokoliv hlášení a přepnete se zpět do obrazovky Windows 98, odpojte přenosný USB disk, počítač restartujte, zařízení opět připoje a začnete krokem 1.

Krok 4

Na první obrazovce FDISKU odpovězte nejprve na otázku: Chcete zapnout správu velkých disků? [Ano - Y] pokud chcete vytvořit partition větší než 2 GB.

[Ne - N] pokud chcete vytvořit partition menší než 2 GB.

Krok 5

Další obrazovkou je obrazovka [FDISK OPTIONS] - volby disku a zde vyberte pro výběr disku položku 5 tak, jak je uvedeno na obrázku.



CZ

27

DŮLEŽITÉ !!! Musíte vybrat [5] na této obrazovce, abyste zamezili vytvoření partition na vašem vnitřním používaném pevném disku, neboť tento disk je pro FDISK diskem výchozí. Pokud tuto volbu neprovedete a nezměníte tak disk k vytvoření nového rozdělení na Prestigio Mobile Data Safe USB2.0 a vytvoříte tak omylem nové rozdělení /partition/ na vašem současném používaném disku, budou všechna data na vašem pevném vnitřním disku počítače zničena !!!

Krok 6

V položce [Change Current Fixed Disk Drive] napište číslo diskové jednotky, které je připozen váš Prestigio Mobile Data Safe.

Krok 7

Jděte zpět do okna [FDISK OPTIONS] – volbu disku a zde již můžete vytvořit nebo vymazat rozdělení /partition/ pro váš Prestigio Mobile Data Safe.

Krok 9

Po ukončení práce s programem FDISK se přepněte zpět do Windows a odpojte a znovu připojte váš přenosný USB disk, aby se provedené změny aktivovaly. Klikněte dvakrát na ikonu [Tento počítač] a segmentovaná jednotka - váš Prestigio Mobile Data Safe - se objeví mezi disky vašeho počítače.

7.2 SEGMENTACE POD WINDOWS 2000/XP

Krok 1

Pro segmentaci Prestigio Mobile Data Safe pod systémem Windows 2000/XP jej nejprve připojte k počítači, pak klikněte na [Start], v položce [Nastavení] vyberte [Ovládací panely] a otevřete položku [Nástroje pro správu] a 2 x klikněte na ikonu [Správa počítače]. Objeví se následující okno.

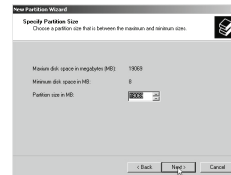


Krok 2

Klikněte na položku [Správa disků] v levé části tohoto okna a v pravé části se objeví všechny disky, které jsou připojeny k vašemu počítači. Nalezněte mezi nimi váš přidaný Prestigio Mobile Data Safe. Napravo od čísla disku je informace o segmentaci a rozdělení /partition/ tohoto disku a kliknutím pravým tlačítkem můžete novou segmentaci vytvořit nebo již existující segmentaci smazat.

Krok 3

Klikněte pravým tlačítkem myši na pravou stranu informačního zobrazení u Prestigio Mobile Data Safe, dále klikněte na položku [Vytvořit rozdělení] nebo [Nový oddíl] a objeví se průvodce vytvořením nové segmentace disku. Vyberte typ rozdělení, které chcete provést, a klikněte na [Další].

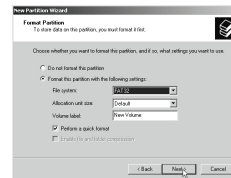


Krok 4

Specifikujte velikost rozdělení a klikněte na [Další]. Pokud chcete, aby nové rozdělení využívalo systém souborů FAT 32, rozdělení musí být menší než 32 GB.

Krok 5

Přidatě vašemu Prestigio Mobile Data Safe písmeno nebo cestu a klikněte na [Další]. Objeví se formátovací okno - viz obrázek. Vyberte systém souborů, zaškrtněte rychlé formátování a klikněte na [Další].



Krok 6

Klikněte na [Dokončit].

Nyní, po vytvoření rozdělení, můžete na váš Prestigio Mobile Data Safe začít zapisovat data.

ZHODA S FCC

Testovaním tohoto zariadenia bolo zistené, že spĺňa požiadavky kladené na výpočtové zariadenia triedy B podľa časti 15 predpisov FCC. Tieto predpisy sú navrhnuté tak, aby bola zaručená primeraná ochrana proti nežiadúcemu rušeniu v bytových priestoroch. Toto zariadenie generuje, používa a môže vyžarovať rádiový signál, a ak nie je nainštalované a používané v súlade s predpismi, môže rušiť rádiové spojenia. Ak toto zariadenie rušivo pôsobí na ostatné komponenty, na odstránenie rušenia je vhodné použiť jeden z nasledujúcich spôsobov:

- Presmerujte alebo premiestnite anténu.
- Zariadenie premiestnite ďalej od prijímača.
- Pripojte zariadenie na iný elektrický okruh, ako ten, ku ktorému je pripojený prijímač.
- Kontaktujte skúseného technika.

OBCHODNÉ ZNAČKY

MS-DOS, Windows, Windows 95/98/NT/2000/ME/XP sú registrované obchodné značky spoločnosti Microsoft. Macintosh a Mac sú obchodné značky spoločnosti Apple Computer.

* Všetky ostatné názvy a značky sú majetkom príslušných vlastníkov.

1. ÚVOD

USB 2.0 harddisk je prenosný kompaktný harddisk, ktorý je vybavený vysokorychlostným rozhraním USB 2.0. USB 2.0 harddisk umožňuje rýchly a jednoduchý spôsob zväčšenia úložného priestoru vášho počítača. Plug & Play zvyšuje pohodlie na cestách, USB 2.0 harddisk je možné jednoducho pripojiť k počítaču s USB rozhraním a takisto odpojiť od neho počas behu systému. USB 2.0 harddisk je kompatibilný s platformami Apple Macintosh a Windows.

Tipy

USB 2.0 harddisk je možné použiť na zdieľanie informácií na platformách Windows a Macintosh. Aby ho bolo možné používať na oboch platformách, stačí ho naformátovať ako MS-DOS jednotku.

2. SYSTÉMOVÉ POŽIADAVKY

HARDVÉR:

Notebook alebo desktop s portom USB alebo USB 2.0

OPERAČNÝ SYSTÉM:

Windows 98SE, Windows ME, Windows XP, Mac OS 8.60 alebo vyšší.

3. POČÍTAČ

LED INDIKÁTOR:

Zapnutý: svieti
Prístup k dátam: bliká

USB KONEKTOR:

Slúži na pripojenie k USB rozhraniu na počítači.

USB KÁBEL

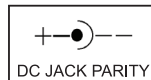
Slúži na prepojenie medzi harddiskom a počítačom. Ak bol pribalený USB kábel typu Y, na zvýšenie prúdu privádzaného do harddisku môžete pripojiť oba konce tohto kábla.

Polarita DC konektora:

DC KONEKTOR

Slúži na pripojenie externého napájacieho zdroja. Na napájanie USB 2.0 harddisku je možné použiť PS2 alebo USB napájací kábel, prípadne napájací adaptér.

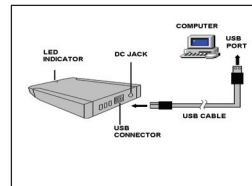
Špecifikácia napájacieho zdroja: +5 V DC, min. 1 A.



Poznámka: Pri niektorých modeloch

notebookov je napájanie harddisku z USB portu nedostatočné.

V takejto situácii je potrebný voliteľný externý napájací zdroj. Ak ste spozorovali tento problém, kontaktujte prosím svojho predajcu.



4. HARDVÉROVÁ INŠTALÁCIA

1. Zapnite počítač a nechajte nabehnúť operačný systém. Skontrolujte, či bol nainštalovaný ovládač k USB portu.
2. USB kábel pripojte k USB 2.0 harddisku.
3. USB 2.0 harddisk pripojte k USB portu na počítači. Harddisk sa zapne a rozsvieti sa jeho indikátor. Ak sa indikátor nerozsvietil, alebo bliká, je vyžadovaný externý napájací zdroj.
4. Ďalej postupujte podľa nasledujúcej časti.

5. INŠTALÁCIA OVLÁDAČOV

5.1. WINDOWS 98SE

Ak používate USB 2.0 harddisk po prvý raz, musíte spustiť program setup.exe na inštalačnom CD ešte predtým, ako harddisk pripojíte k počítaču.

1. Do CD-ROM mechaniky vložte inštalačné CD.
2. Otvorte inštalačné CD.
3. Na inštaláciu ovládačov k harddisku spustíte program setup.exe.
4. Vyberte jazyk rozhrania a kliknite na NEXT.
5. Kliknite na NEXT.
6. Vyberte komponent a kliknite na NEXT.
7. Systém vás vyzve k reštartovaniu počítača. Kliknite na FINISH.

PRESTIGIO MOBILE DATA SAFE

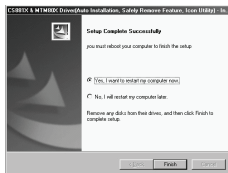
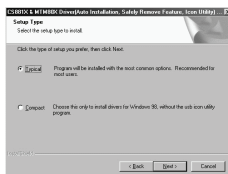
8. Po reštarte počítača je inštalácia dokončená. Teraz môžete harddisk pripojiť k počítaču.

9. Po pripojení USB 2.0 harddisku k počítaču dvakrát kliknite na ikonu My Computer, kde by sa mala zobrazíť ikona nového disku.

Na hlavnom paneli sa takisto zobrazí nová zelená ikona Unplug or Eject Hardware.

Ak sa v systéme nový disk neobjavil, znamená to, že harddisk je úplne nový a neobsahuje žiadny oddiel.

V takomto prípade postupujte ďalej podľa časti 7.



5.2. WINDOWS ME/2000/XP

1. Ak ste pripojili harddisk k vášmu počítaču po prvý raz, systém ho nájde automaticky a nainštaluje k nemu správny ovládač.

2. Po pripojení USB 2.0 harddisku k počítaču dvakrát kliknite na ikonu My Computer, kde by sa po niekoľkých sekundách mala zobrazíť ikona nového disku.

Tento harddisk je v systéme Windows ME/2000/XP priamo podporovaný, nie je potrebné inštalovať žiadne ovládače. Ak je harddisk úplne nový a neobsahuje žiadny oddiel, postupujte ďalej podľa časti 7.



5.3. MAC OS

1. Tento USB 2.0 harddisk je systémom Mac OS priamo podporovaný, nie je preto potrebné inštalovať žiadne ovládače.

2. Ak používate Mac OS 8.6, je potrebné nainštalovať Mass Storage Support 1.3.5. USB Mass Storage Support 1.3.5 je možné stiahnuť z internetovej stránky spoločnosti Apple <http://www.apple.com/support>.

Ak používate Mac OS 9.0 alebo novší, nie je potrebné tento softvér inštalovať.

3. Ak ste pripojili tento USB harddisk k USB portu na počítači Mac, o niekoľko sekúnd by sa mal objaviť v systéme ako nové zariadenie.

6. POUŽÍVANIE USB 2.0 HARDDISKU

Po inštalácii harddisku ho môžete kedykoľvek pripojiť k počítaču alebo ho od neho odpojiť bez toho, aby ste počítač museli vypínať. Pri jednotlivých činnostiach postupujte nasledujúcim spôsobom.

6.1. PRIPOJENIE USB 2.0 HARDDISKU K POČÍTAČU

1. Jeden konektor na USB káblí pripojte k USB konektoru na USB 2.0 harddisku.
2. Druhý koniec na USB káblí pripojte k USB portu na počítači. Ak na napájanie harddisku budete používať externý zdroj, jeden koniec pripojte ku konektoru DC na USB 2.0 harddisku a druhý do elektrickej zásuvky (alebo k PS2/USB portu na počítači) ešte predtým, ako pripojíte USB kábel k USB portu na počítači.
3. USB 2.0 harddisk je pripravený na používanie.

6.2. ODPOJENIE USB 2.0 HARDDISKU OD POČÍTAČA

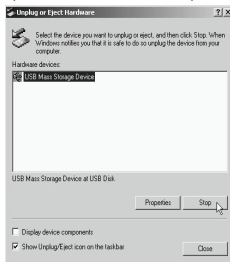
WINDOWS 98SE:

1. Dvakrát kliknite na zelenú ikonu Unplug or Eject Hardware na hlavnom paneli a následne kliknite na zariadenie, ktoré chcete odobrať.
2. Ak sa zobrazí správa The „USB Mass Storage Device“ can now be safely removed from system, kliknite na OK. Ak zelená ikona so šipkou zmizne, odpojte USB kábel od USB portu na počítači.



WINDOWS ME/2000XP:

1. Dvakrát kliknite na ikonu Unplug or Eject Hardware na hlavnom paneli. Zobrazí dialogový box.
2. Vyberte USB Mass Storage Device, kliknite na Stop, vyberte USB 2.0 harddisk, ktorý chcete odpojiť a opätovne kliknite na Stop.
3. Počkajte niekoľko sekúnd, po ktorých systém oznámi You may safely remove this device. Po tomto ozname môžete USB 2.0 harddisk odpojiť od počítača.



PRESTIGIO MOBILE DATA SAFE

MAC OS

Pri odpojení USB 2.0 harddisku od počítača zatvorte všetky okná a ukončíte všetky bežiacie aplikácie, ktoré sú uložené na tomto harddisku. Na odpojenie USB 2.0 harddisku od počítača premiestnite jeho ikonu do priečinka Trash a následne môžete USB 2.0 harddisk od USB portu odpojiť.

Výstraha!

Neodpájajte USB 2.0 harddisk od USB portu na počítači alebo z hubu počas kopírovania súborov alebo pri používaní aplikácií, ktoré sú uložené na tomto disku. V opačnom prípade môžete prísť o dáta.

SK

7. ROZDELENIE HARDDISKU

7.1. ROZDELENIE POD SYSTÉMOM WINDOWS 98SE/ME

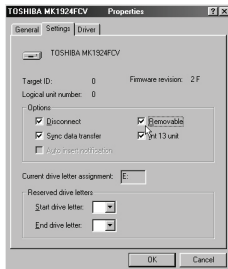
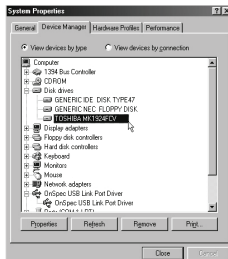
Zapnite počítač a nechajte zaviesť operačný systém.

Pripojte USB 2.0 harddisk. Existujú dva spôsoby rozdelenia a naformátovania vášho harddisku.

Poznámka: Harddisk je možné naformátovať so systémom súborov FAT32. Vo Windows 98SE musí byť každý oddiel menší, ako 32 GB.

1. SPÔSOB:

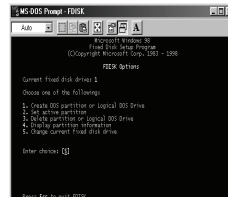
1. Kliknite na Start, vyberte Setting – Control Panel, dvakrát kliknite na System a otvorte Hard disk. Zobrazí sa nasledujúca obrazovka.
2. Zobrazí sa USB 2.0 harddisk, ktorý ste práve pridali. Vysvietí tento harddisk, vyberte Property a následne vyberte možnosť Removable. Zobrazí sa nasledujúca obrazovka.
3. Po reštartovaní systému sa do priečinka My Computer pridá



odstrániteľný harddisk. Vyberte ho a kliknite naň pravým tlačidlom myši. Na naformátovanie vášho USB 2.0 harddisku vyberte Format. Takýmto spôsobom je možné na harddisku vytvoriť iba jeden oddiel.

2. SPÔSOB:

1. Kliknutím na Start – Programs – MS-DOS Prompt sa prepnete sa do režimu MS-DOS.
2. V príkazovom riadku napíšte FDISK a stlačte Enter.
3. Ak FDISK skončil bez akéhokoľvek oznamu, vráťte sa späť do Windows 98, odpojte USB 2.0 harddisk, reštartujte počítač, pripojte USB 2.0 harddisk k počítaču ešte raz a vráťte sa na krok 1.
4. Na prvej obrazovke FDISKu sa zobrazí otázka Do you want to enable large disk support? Stlačte Y, ak chcete vytvoriť oddiel väčší, ako 2 GB. Stlačte N, ak chcete vytvoriť oddiel menší, ako 2 GB.
5. Na nasledujúcej obrazovke, FDISK OPTIONS, stlačte 5. Zobrazí sa nasledujúca obrazovka.

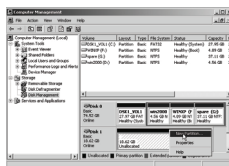


Dôležité: Na zmenu aktuálneho disku musíte na tejto obrazovke stlačiť 5. Štandardne je totiž vybraný interný disk v počítači, a ak výber nezmeníte, prídete o všetky dáta na ňom.

6. Na obrazovke Change Current Fixed Disk Drive napíšte číslo, ktoré je priradené USB 2.0 harddisku.
7. Po návrate na obrazovku FDISK OPTIONS môžete vytvárať alebo vymazať oddiely USB 2.0 harddisku.
8. Po skončení FDISK a návrate do Windowsu odpojte USB 2.0 harddisk od počítača a znova ho k nemu pripojte, čím aktivujete vykonané zmeny. Dvackrát kliknite na ikonu My Computer, kde by sa už mal zobrazíť rozdelený USB 2.0 disk.

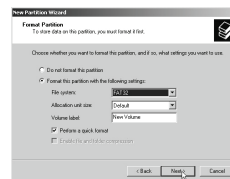
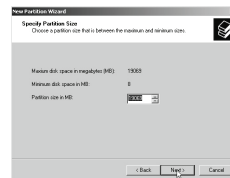
7.2. ROZDELENIE POD SYSTÉMOM WINDOWS 2000/XP

1. Na rozdelenie USB 2.0 harddisku pod Windows 2000 pripojte tento disk k počítaču, kliknite na Start, vyberte Settings - Control Panel, otvorte Administrative Tools, dvakrát kliknite na Computer Management. Zobrazí sa nasledujúce okno.
2. V ľavej časti tohto okna kliknite na Disc Management, vpravo sa následne zobrazia všetky pripojené disky. Vyberte pripojený USB 2.0 disk.



Napravo od názvu disku je zobrazený stav jeho jednotlivých oddielov. V tejto oblasti je možné po kliknutí na pravé tlačidlo myši vytvárať nové oblasti alebo vymazať existujúce.

3. Pravým tlačidlom myši kliknite na spomínanú oblasť, vyberte Create Partition alebo New Partition. Zobrazí sa okno Create partition wizard. Kliknite na Next. Vyberte typ oddielu, ktorý chcete vytvoriť a kliknite na Next.
4. Vyberte veľkosť oddielu a kliknite na Next. Ak chcete daný oddiel naformátovať súborovým systémom FAT32, oddiel musí byť menší, ako 32 GB.
5. USB 2.0 harddisku priradíte písmeno alebo cestu. Kliknite na Next.
- Zobrazí sa nasledujúca obrazovka. Vyberte súborový systém a položku Perform Quick Format a následne kliknite na Next.
6. Kliknite na Finish.



Týmto spôsobom ste na disku vytvorili oddiel, na ktorý môžete ukladať dáta.

DECLARAȚII DE CONFORMITATE FCC

Acest echipament a fost testat și întrunește limitele stabilite pentru un aparat digital de Clasa B, conform Părții 15 din Regulamentul FCC. Aceste limite sunt concepute pentru a asigura o protecție suficientă împotriva interferențelor dăunătoare în cadrul unei instalații domestice. Acest echipament generează, folosește și poate radia frecvențe radio, iar dacă nu este instalat și folosit în conformitate cu instrucțiunile, nu există nici o garanție că nu vor surveni interferențe în cadrul unei anumite instalații. Dacă acest echipament cauzează interferențe dăunătoare echipamentelor atât oprit, cât și pornit, recomandăm utilizatorului să încerce să corecteze interferențele prin una sau mai multe din următoarele măsuri:

Reorientați sau mutați antena receptoare.

Măriți distanța între echipament și receptor.

Conectați echipamentul la o priză aflată pe un alt circuit decât cea la care este conectat receptorul.

Consultați dealerul sau un tehnician radio/TV experimentat pentru a primi asistență.

MĂRCI

MS-DOS, Windows, Windows 95/98/NT/2000/me/XP sunt mărci ale Corporației Microsoft.

Macintosh și Mac sunt mărci ale Apple Computer.

*Toate celelalte mărci și branduri sunt deținute de respectivii proprietari.

1. INTRODUCERE

Prestigio Mobile Data Safe este un hard disk compact portabil care are integrată o interfață de mare viteză USB 2.0. Prestigio Mobile Data Safe este o modalitate ușoară și rapidă de a adăuga mai mult spațiu de stocare la computerul dumneavoastră. Caracteristica Plug & Play este foarte convenabilă atunci când vă aflați în mișcare; hard disk-ul USB 2.0 se poate conecta ușor la interfața USB a computerului și se poate deconecta și reconecta în timp ce computerul funcționează.

Unitatea hard disk USB 2.0 este compatibilă cu Apple Macintosh și Windows. Sfaturi

Prestigio Mobile Data Safe poate fi folosită pentru a partaja informațiile atât pe platforme Windows cât și Macintosh. Pentru a instala unitatea astfel încât să o folosiți cu ambele platforme, formatați-o ca unitate MS-DOS.

2. CERINȚE DE SISTEM

HARDWARE :

Notebook sau computer tip desktop cu porturi USB sau USB 2.0

SISTEM DE OPERARE:

Win98SE, Win-Me, Win2000, Win XP, Mac OS 8.60 sau superior

PRESTIGIO MOBILE DATA SAFE

3. DENUMIRILE ȘI FUNCȚIILE PIESELOR

LED:

Pornit: LED-ul este aprins
Acces date: LED-ul se aprinde intermitent

CONECTOR USB:

Acest conector USB se conectează la interfețele USB.

CABLU USB

Conectați Prestigio Mobile Data Safe și computerul. În cazul în care cablul USB Y este fascicular, puteți folosi ambii conectori ai cablului USB Y pentru a mări puterea pentru Prestigio Mobile Data Safe.

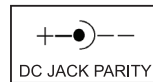
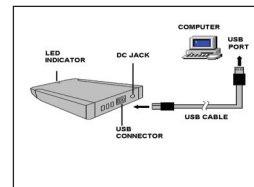
MUFA CC

Această mufă se conectează la o sursă externă de alimentare.

Puteți folosi un cablu PS2 sau USB, sau puteți folosi un adaptor de cablu pentru Prestigio Mobile Data Safe USB 2.0. Specificația de alimentare este de +5 VCC 1 A (min.)

Notă:

La unele modele de notebook-uri, alimentarea din portul USB este prea slabă pentru Prestigio Mobile Data Safe. Într-o astfel de situație, este necesară o sursă externă opțională de energie. Dacă întâmpinați această problemă, vă rugăm să contactați dealerul pentru a obține o sursă externă de alimentare.



RO

4. INSTALAREA HARDWARE-ULUI

Etapa 1

Porniți computerul din sistemul de operare, asigurați-vă că driverul pentru portul USB s-a instalat și este disponibil în sistemul de operare.

Etapa 2

Introduceți conectorul tip port al cablului USB în portul USB al Prestigio Mobile Data Safe.

Etapa 3

Introduceți conectorul tip port al cablului USB în portul USB al computerului. Prestigio Mobile Data Safe va rula și se aprinde indicatorul de alimentare.

Dacă indicatorul de alimentare nu este pornit sau nu se aprinde intermitent, este necesară o sursă externă de alimentare.

Etapa 4

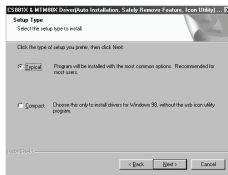
Urmați instrucțiunile de instalare a software-ului pentru următoarele:

5. INSTALAREA DRIVERELOR

5.1 WINDOWS 98SE

Dacă este prima dată când folosiți Prestigio Mobile Data Safe, trebuie să rulați [SETUP.EXE] de pe CD-ul de instalare al unității USB 2.0 înainte de a o conecta la computer.

1. Introduceți CD-ul de instalare USB 2.0 în CD-ROM.
2. Deschideți opțiunea „Install CD”.
3. Rulați „SETUP.EXE” pentru a instala

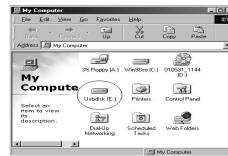
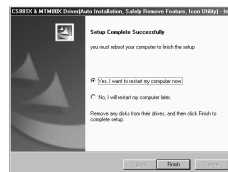


driverule Prestigio Mobile Data Safe.

4. Alegeți limba de instalare și dați clic pe „NEXT”.
5. Dați clic pe „Next”.
6. Alegeți componenta de instalare și dați clic pe „NEXT”.
7. Sistemul va solicita restartarea computerului. Dați clic pe „FINISH”.
8. După ce sistemul se restartează, instalarea s-a finalizat.

Acum puteți conecta Prestigio Mobile Data Safe la computer.

9. După ce conectați Prestigio Mobile Data Safe la computer. Dați dublu clic pe [My Computer], se adaugă o nouă unitate, iar aceasta este chiar Prestigio Mobile Data Safe pe care tocmai ați instalat-o.



Se va afișa de asemenea o pictogramă verde de Unplug sau Eject în zona de notificare a sistemului.

Dacă noua unitate nu apare în MY Computer, aceasta înseamnă că Prestigio Mobile Data Safe nou care nu conține nici o partiție. Vă rugăm să consultați capitolul Partiționarea Prestigio Mobile Data Safe USB 2.0 pentru a pregăti unitatea.

5.2 WINDOWS ME / 2000 / XP

Etapa 1:

În cazul în care conectați Prestigio Mobile Data Safe la computer de fiecare dată, sistemul va detecta dispozitivul de stocare USB 2.0 și va instala automat din fișierele sistemului driverul pentru "USB Mass Storage Device".

Etapa 2:

După ce sistemul a instalat driverul pentru unitatea de stocare USB. Dați dublu clic pe My Computer; în câteva secunde se adaugă o nouă unitate, și anume Prestigio Mobile Data Safe USB 2.0, pe care tocmai ați instalat-o.

Acest Prestigio Mobile Data Safe USB 2.0 este suportat de dispozitivul de stocare direct în sistemul Win Me/2000/XP. Nu este necesar să instalați drivere. Dacă Prestigio Mobile Data Safe USB 2.0 este o unitate nouă, care nu conține nici o partiție, consultați capitolul Partționarea unității hard disk externe pentru a pregăti respectiva unitate.

5.3 MAC OS

1. Prestigio Mobile Data Safe USB 2.0 este suportat de opțiunea Mass Storage Support în Mac OS. Nu este nevoie să instalați drivere.

2. Mac OS 8.6

Dacă folosiți Mac OS 8.6, este necesară instalarea software-ului Mass Storage Support 1.3.5. Puteți descărca software-ul USB Mass Storage Support 1.3.5 de pe situl <http://www.apple.com/support>, în câmpul de actualizări software. Mac OS9.0 sau versiuni ulterioare

PRESTIGIO MOBILE DATA SAFE

Nu este necesară instalarea software-ului dacă aveți Mac OS 9.0 sau versiuni ulterioare.

3. Când conectați această Prestigio Mobile Data Safe în portul USB computerului Mac, ea trebuie să fie afișată pe desktop în mod automat în câteva secunde.

6. FOLOSIREA PRESTIGIO MOBILE DATA SAFE

După prima instalare, puteți conecta sau deconecta Prestigio Mobile Data Safe USB 2.0 fără a opri computerul; vă rugăm să urmați aceste etape când doriți să efectuați acțiunile de mai sus:

6.1 CONECTAREA PRESTIGIO MOBILE DATA SAFE USB 2.0 LA COMPUTER

Etapa 1

Introduceți conectorul tip port al cablului USB în portul USB al Prestigio Mobile Data Safe.

Etapa 2

Introduceți conectorul tip port al cablului USB în portul USB al computerului. Dacă folosiți o sursă externă pentru a alimenta Prestigio Mobile Data Safe, conectați sursa externă la mufa de cc a unității, apoi atașați sursa de alimentare externă la priză (sau cablul de alimentare PS2/USB la computer) înainte de a introduce conectorul cablului USB în portul USB al computerului.

Etapa 3:

Prestigio Mobile Data Safe USB 2.0 poate fi folosită imediat.

RO

6.2 DECONECTAREA PRESTIGIO MOBILE DATA SAFE USB 2.0 DE LA COMPUTER

6.2.1 WINDOWS 98SE:

Etapa 1

Dați dublu clic pe pictograma verde de Unplug sau Eject din zona de notificare a sistemului, apoi dați clic pe dispozitivul pe care doriți să îl îndepărtați.



Etapa 2

Atunci când sistemul afișează mesajul „Unitatea de stocare USB poate fi deconectată în siguranță de la sistem”, dați clic pe “OK”. Când dispare pictograma verde sub forma de sageata, deconectați cablul USB de la portul USB al computerului.

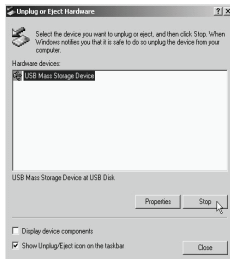
6.2.2 WINDOWS ME/2000/XP:

Etapa 1

Dați dublu clic pe pictograma “Deconectare sau ejectare Hardware” din zona de notificare a sistemului. Se afișează o caseta de dialog ca în ilustrația din dreapta.

Etapa 2

Selectați “Unitatea de stocare USB” în caseta de dialog, dați clic pe [Stop],



alegeți Prestigio Mobile Data Safe USB 2.0 pe care doriți să o deconectați, apoi dați clic pe “Stop” în următorul ecran.

Etapa 3

Așteptați câteva secunde, apoi sistemul afișează mesajul “Puteti deconecta în siguranta dispozitivul”. Deconectați cablul USB din portul USB al computerului.

6.2.3 MAC OS

Când deconectați Prestigio Mobile Data Safe USB 2.0 de la computer, închideți toate ferestrele și toate aplicațiile care sunt stocate pe această unitate și trageți pictograma unității în folderul de “Trash” pentru a o elimina de pe desktop înainte de a deconecta unitatea USB de la portul computerului.

ATENȚIE !!

Nu deconectați Prestigio Mobile Data Safe USB 2.0 de la portul USB al computerului sau de la hub în timp ce copiați fișiere din sau în unitate, sau în timp ce rulează fișiere ori aplicații aflate pe unitatea hard disk USB 2.0.

DACA PROCEDATI ASTFEL, ESTE POSIBIL SA PIERDETI DATELE STOCATE.

7. PARTIȚIONAREA PRESTIGIO MOBILE DATA SAFE USB 2.0

7,1 PARTIȚIONAREA ÎN WINDOWS 98SE/ME

Porniți computerul în sistemul Windows 98SE. Conectați Prestigio Mobile Data Safe USB 2.0. Există două metode de a partiționa și formata Prestigio Mobile Data Safe 2.0.

Nota: Puteți partiționa hard disk-ul în sistemul FAT32 iar capacitatea maxima a fiecărei partiții este sub 32GB în Windows 98SE.

METODA 1.

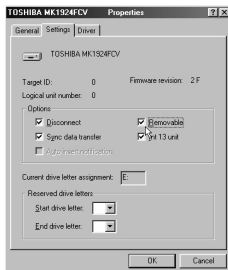
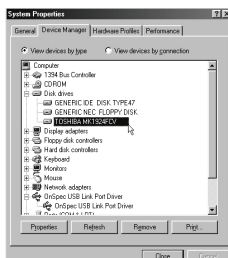
Etapa 1

Dați clic pe "start", selectați "control panel" în "setting", dați dublu clic pe "system" și deschideți "hard disk". Se afișează un ecran, ca în ilustrația din dreapta.

Etapa 2

Puteți vizualiza Prestigio Mobile Data Safe USB 2.0 pe care ați adăugat-o. Selectați unitatea USB și alegeți "property", selectați "setting",

PRESTIGIO MOBILE DATA SAFE



și setați unitatea la "removable". Se afișează un ecran, ca în ilustrația din dreapta.

Etapa 3

Dupa ce reporniți sistemul, se adauga un HDD detasabil în "My Computer". Selectați HDD-ul detasabil și dați clic de dreapta cu mouse-ul. Selectați "format" pentru a formata Prestigio Mobile Data Safe USB 2.0. Puteți seta Prestigio Mobile Data Safe USB 2.0 sa aiba o singura partiție prin aceasta metoda.

METODA 2.

Etapa 1

Accesați modul MS-DOS dând clic pe "Start", selectați "MS-DOS Prompt" în "Programs"

Etapa 2

În DOS, tastați [FDISK] și apăsați Enter.

Etapa 3

Daca parasiti FDISK fara nici un mesaj și reveniti la ecranul Windows 98, deconectați Prestigio Mobile Data Safe USB 2.0, reporniți computerul, conectați HDD-ul USB 2.0 înca odata și reluați etapa 1 pentru a continua.

Etapa 4

În primul ecran FDISK, raspundeți la întrebarea:

Doriti sa activați optiunea "large disk support"?

[Y] daca doriti sa construiti o partiție mai mare de 2GB.

[N] daca doriti sa construiti o partiție mai mica de 2GB.

Etapa 5

Urmatorul ecran este "DISK OPTIONS", tastați "5" pentru a selecta discul. Se afișează un ecran, ca în ilustrația din dreapta.



RO

IMPORTANT:

Trebuie sa tastati [5] in acest ecran pentru a modifica unitatea curenta fixa, astfel incat sa se creeze o partiție; unitatea fixa setata implicit de FDISK este hard disk-ul intern, deci daca nu modificati unitatea fixa selectand Prestigio Mobile Data Safe, datele de pe hard disk-ul intern vor fi pierdute.

Etapa 6

In campul "Change Current Fixed Disk Drive" (hard disk fix curent), tastati numarul unitatii care este atribuit hard disk-ului portabil.

Etapa 7

Reveniti In ecranul "FDISK OPTIONS". Acum puteti crea sau sterge partiția hard disk-ului portabil.

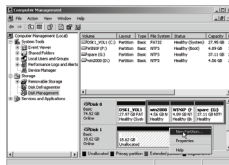
Etapa 8

Dupa ce iesiti din FDISK, reveniti la ecranul Windows , deconectati si reconectati Prestigio Mobile Data Safe USB 2.0 si aceste modificari se vor activa. Dati dublu clic pe pictograma "My Computer" si va aparea HDD-ul USB 2.0 pe care l-ati partitionat.

7,2 PARTIȚIONAREA ÎN WINDOWS 2000/XP

Etapa 1

Pentru a partiționa Prestigio Mobile Data Safe USB 2.0 in Windows 2000, va rugam sa conectati Prestigio Mobile Data Safe USB 2.0 la computerul dumneavoastra, dati clic pe „Start”, selectati „Control Panel” in „Settings”, deschideți „Administrative Tools”, dati dublu clic pe „Computer Management”. Se afiseaza o fereastra, ca in ilustratia din dreapta.

**Etapa 2**

Dati clic pe „Disk Management” in partea stanga a acestei ferestre; toate unitatile conectate vor fi listate in partea dreapta. Gasiti Prestigio Mobile Data Safe USB 2.0 pe care doriti sa o adaugati. Pe partea dreapta a unitatii, # reprezinta statutul partițiilor acestei unitati; puteti crea o noua partiție sau puteti sterge o partiție existenta dand clic de dreapta pe aceasta zona.

Etapa 3.

Dati clic de dreapta pe zona din dreapta a unitatii OTG USB 2.0, dati clic pe „Create Partition...” sau „New Partition” Se deschide programul „Create partition wizard”. Dati clic pe „Next”. Selectati tipul de partiție pe care doriti sa il creati si apoi dati clic pe „Next”.

Etapa 4.

Specificati dimensiunile partiției si dati clic pe "Next". Daca doriti ca aceasta partiție sa fie folosita ca sistem FAT32 , dimensiunea partiției trebuie sa fie sub 32GB.

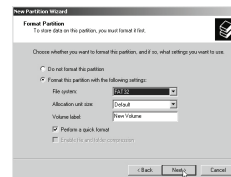
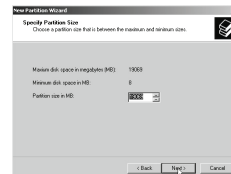
Etapa 5.

Atribuiti litera unitatii de disc sau calea pentru Prestigio Mobile Data Safe USB 2.0. Dati clic pe „Next”. Se va afisa ecranul de formare a partițiilor, ca in ilustratia din dreapta. Selectati sistemul de fisiere si bifati „perform a quick format” (formatare rapida), apoi dati clic pe „Next”.

Etapa 6 .

Dati clic pe „finish”

Ati construit partiția pe Prestigio Mobile Data Safe USB 2.0 si acum puteti scrie date pe aceasta.



FCC IZJAVA O KOMPLIMENTARNOSTI

Ovi uređaji su testirani i odgovaraju ograničenjima za B klasu digitalnih uređaja, opisanih u Poglavlju 15 FCC pravila. Ova ograničenja stavljena su kako bi osigurali primjerenu zaštitu od opasnih utjecaja smetnji. Ova oprema generira, koristi i emitira radiofrekvencijsku energiju i ukoliko nije instalirana i korištena ispravno i prema instrukcijama može uzrokovati opasne smetnje. Potpuno jamstvo da smetnje neće poremetiti ili štetiti kod pravilne instalacije i upotrebe nema. Ukoliko ova oprema uzrokuje smetnje na radio ili TV uređaju možete probati riješiti problem tako što:

1. Premjestite antenu.
2. Povećajte razmak između uređaja Increase the separation between the equipment and receiver.
3. Priključite uređaj u drugu utičnicu koja je spojena na drugi strujni krug.
4. Pozovite ovlaštenog tehničara kako bi Vam pružio savjet i pomogao s instalacijom.

TRADEMARKS

MS-DOS, Windows, Windows 95/98/NT/2000/me/XP registrirane su robne marke tvrtke Microsoft Corporation.

Macintosh i Mac su registrirane robne marke tvrtke Apple Computer

*Sve ostale robne marke registrirane su i zaštićene od strane njihovih valsnika..

1. UVOD

USB2.0 Hard Disk Drive je prabilni HDD uređaj koji u sebi sadrži USB2.0 (Universal Serial Bus 2.0) sučelje za prijenos podataka. USB2.0 Hard Disk Drive osigurava brz i jednostavan način prijenosa pohrane podataka te proširivanje prostora pohrane Vašeg računala. Plug & Play funkcija uređaja pruža Vam velike prednosti gdje god se nalazili jer omogućuje krajnje jednostavno spajanje na bilo koje računalo. USB2.0 Hard Disk Drive je kompatibilan sa Apple Macintosh i Windows računalima.

Savjet

USB2.0 Hard Disk Drive možete koristiti za razmjenu podataka na obje platforme. Za namiještane postavke koje će Vam to omogućiti jednostavno formatirajte uređaj kao MS-DOS drive.

2. SISTEMSKI ZAHTIJEVI

HARDWARE :

Prijenosno ili stolno računalo sa USB ili USB2.0 priključkom.

OPERATIVNI SUSTAV:

Win98SE, Win-Me, Win2000, Win XP, Mac OS 8.60 ili noviji.

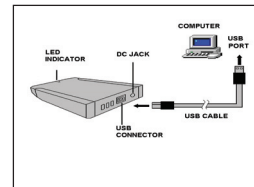
3. DIJELOVI UREĐAJA I FUNKCIJE

LED:

Upaljen uređaj: LED ON
Pristup podatcima : LED indikator treperi.

USB PRIKLJUČAK:

Ovaj USB priključak priključite na USB priključak.



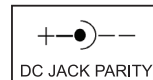
USB KABEL

Spojite USB2.0 HDD i računalo. Ukoliko je USB Y priložen, možete koristiti oba kraja USB Y-kabela kako biste povećali izvor napajanja.

DC JACK

Ovaj kabe služi za spajanje dodatnih izvora energije.

Možete koristiti PS2 ili USB kabe za napajanje ili adapter za napajanje USB2.0 Hard Disk uređaja. Nazivna vrijednost napajanja +5VDC 1A(min.).



Napomena:

Neki modeli prijenosnih računala imaju slabije napajanje na USB priključku. Ukoliko se nalazite u toj situaciji iskristite kabe za dodatno napajanje.

4. HARDWARESKA INSTALACIJA

Korak 1

Upalite računalo i provjerite da li su upravljački programi za USB priključak instalirani i aktivirani.

Korak 2

Priključite USB kabel u računalo i uređaj.

Korak 3

Priključeni uređaj će se upaliti i indikator rada će zasvijetliti.

Ukoliko LED indikator stanja ne zasvijetli – priključite dodatni izvor napajanja.

Korak 4

Slijedite instrukcije za daljnju instalaciju.

5. INSTALACIJA UPRAVLJAČKIH PROGRAMA

5.1 WINDOWS 98SE

Ukoliko prvi puta koristite USB2.0 Hard Disk, pokrenite [KORAKUP.EXE] sa instalacijskog CDA prije spajanja USB2.0 HDD uređaja na računalo.

1. Umetnite USB2.0 CD u CD-ROM.

2. Otvorite CD.

Pokrenite "SETUP.EXE" za instalaciju uređaja

3. Odaberite jezik i pritisnite "NEXT".

4. Pritisnite "Next".

5. Odaberite komponentu i pritisite "NEXT".

6. Računalo će vas tražiti da se resetira. Pritisnite [FINISH].

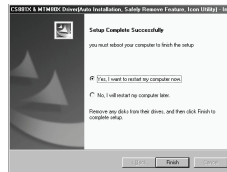
PRESTIGIO MOBILE DATA SAFE

7. Nakon podizanja sustava, uređaj je instaliran. Sada možete spojiti uređaj na računalo.

8. Naon spajanja uređaja na računalo, dva puta pritisnite na [My Computer], te pronađite novi uređaj koji ste instalirali.

U system trayu će se pojaviti ikona.

Ukoliko se novi uređaj ne pojavi u My Computer, to znači da ovaj USB2.0 Hard Disk Drive je potpuno novi HDD uređaj koji nema nit jednu kreiranu particiju. Molimo da pročitate poglavlje o partitioniranju USB2.0 External Hard Disk kako biste pripremili Vaš HDD uređaj.



HR

5.2 WINDOWS ME / 2000 / XP

Korak 1

Kada uključujete USB Hard Disk Drive u računalo, operativni sustav će prepoznati USB2.0 uređaj i instalirati upravljačke programe [USB Mass Storage Device] automatski.

Korak2

Nakon instalacije upravljačkih programa USB, pritisnite dva puta tipkom miša na My Computer, i novi uređaj će se pojaviti u nekoliko sekundi. To je USB2.0 HDD koji upravo instalirali.

USB2.0 Hard Disk Drive je podržan putem Mass Storage Device u win Me/2000/XP sustavu direktno, tako da nije potrebna instalacija upravljačkih programa. Ukoliko je USB2.0 External Hard Disk uređaj potpuno novi uređaj koji nema niti jednu particiju, molimo da pogledate poglavlje o kreiranju particija na HDD uređaju.

5.3 MAC OS

1 USB2.0 Hard Disk Drive uređaj podržan je putem Mass Storage Support 1.3.5

u Mac operativnom sustavu i nije potrebno instalirati nikakve dodatne upravljačke programe.

2. Mac OS 8.6

Ukoliko koristite Mac OS 8.6, software za Mass Storage Support 1.3.5 aplikacije je potrebno instalirati. Program možete pronaći na stranicama Apple Software Updates web stranice [Http://www.apple.com/support](http://www.apple.com/support).



Mac OS9.0 ili noviji

Ukoliko imate instaliran Mac OS 9.0 ili noviji operativni sustav, nije potrebno da instalirate upravljačke programe.

3. Kada uključite USB Hard Disk u USB priključak Vašeg Mac računala, uređaj će biti prepoznat automatski.

6. KORIŠTENJE USB2.0 HDD UREĐAJA

Nakon prve instalacije možete uključivati ili isključivati uređaj bez gašenja računala. Molimo slijedite korake kada želite napraviti jednu od aktivnosti:

6.1 SPAJANJE USB2.0 HARD DISK DRIVE NA RAČUNALO

Korak1

Uključite USB kabel u USB priključak HDD uređaja.

Korak2

Priključite USB kabela u USB priključak računala. Ukoliko koristite vanjski izvor energije za napajanje HDD uređaja, priključite ga prvo na HDD uređaj a tek nakon toga na izvor napajanja.

Korak3

USB2.0 Hard Disk Drive je spreman za upotrebu.

6.2 ISKLJUČIVANJE USB2.0 HARD DISK DRIVE IZ RAČUNALA

6.2.1 WINDOWS 98SE:

Korak1

Dva puta pritisnite zelenu Unplug ili Eject ikonu u system trayu i pritisnite na uređaj koji želite isključiti .

Korak2

Kada sustav javi poruku "The 'USB Mass Storage device' device can now be safely removed from system", pritisnite [OK]. Kada zelena Arrow ikona nestane , isključite USB ckbabel iz računala.

6.2.2 WINDOWS ME/2000/XP:

Korak1

Dva puta pritisnite [Unplug or Eject Hardware] ikonu u system trayu. Pojaviti će se kućica prikazana desno.

Korak2

Odaberite [USB Mass Storage Device], i pritisnite [Stop], odaberite uređaj koji želite isključiti i pritisnite [Stop] ponovo na idućem ekranu.

PRESTIGIO MOBILE DATA SAFE

Korak3

Pričekajte nekoliko sekundi dok se ne pojavi natpis "You may safely remove this device". Isključite USB kabel iz računala.

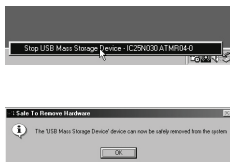
6.2.3 MAC OS

Kada isključujete USB2.0 Hard Disk Drive uređaj iz računala, zatvorite sve otvorene prozore i ugasisite sve aktivne aplikacije koje su pohranjene na USB2.0 HDD uređaju .

PAŽNJA !!

Ne isključujete USB2.0 HDD uređaj iz usb priključka ukoliko presnimavate bilo kake podatke sa/na USB2.0 HDD uređaj. TAKAV POSTUPAK MOŽE DOVESTI DO GUBITKA PODATAKA.

HR



7. PARTICIONIRANJE USB HARD DISK

7.1 WINDOWS 98SE/ME

Uključite računalo i pričekajte dok se Windows 98SE operativni sustav ne podigne u potpunosti.

Uključite USB2.0 HDD uređaj .
Postoje metode particioniranja i formatiranja Vašeg USB2.0 Hard Disk Drive.

Napomena:

Možete particionirati HDD uređaj na FAT32 File system i najveća particija manja od 32GB kod Windows 98SE operativnog sustava.

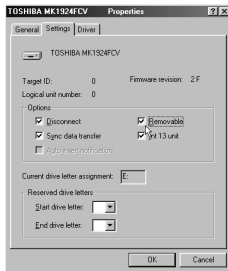
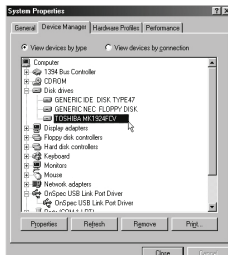
METODA 1.

Korak 1

Pritisnite na [start], odaberite [control panel] u [setting] opcijama, dva puta kliknite na [system] i otvorite [hard disk] . Pojaviti će Vam se ekran kao što je na slici desno .

Korak2

Možete vidjeti da je USB2.0 HDD dodan u popis. Označite uređaj i odaberite [property], zatim odaberite



[setting], i postavite USB2.0 HDD na [removable]. Kao što je prikazano na slici desno.

Korak3

Nakon ponovnog pokretanja računala, uređaje je dodan u [My Computer] . Odaberite prijenosni HDD i kliknite desnom tipkom miša. Odaberite [format] kako biste formatirali USB2.0 HDD. S ovom metodom možete kreirati samo jednu particiju .

METODA 2

Korak 1

Kako biste formatirali u MS-DOS modu kliknite na [Start], odaberite [MS-DOS Prompt] u [Programs]]

Korak2

U DOS promptu, otipkajte [FDISK] i pritisnite Enter.

Korak3

Ukoliko FDISK prestane s radom bez bilo koje poruke, vratite se nazad u Windows 98, uključite USB2.0 HDD, resetirajte računalo, uključite HDD uređaj i vratite se na Korak 1 za nastavak.

Korak4

U prvom ekranu kod FDISKa, odgovorite na pitanje:

Do you want to enable large disk support ?

[Y] Ukoliko želite particije veće od 2GB.

[N] Ukoliko želite particije manje od 2GB.

Korak5

Slijedeći ekran je [FDSIK OPTIONS], i otipkajte "5" kako biste odabrali. Kako je i prikazano na slici desno.



VAŽNO:

Morate otpikati broj [5] u ovom ekranu kako biste promijenili trenutno odabrani fiksni uređaj za particioniranje. Glavni particionirani naziv u FDISK je trenutno VAS UGRAĐENI HDD UREĐAJ I UKOLIKO NE PROMIJENITE ODABRANI FIKSNI UREĐAJ PODATCI NA VAŠEM GLAVNOM HDD DISKU ĆE BITI UNIŠTENI.

Korak 6

U [Change Current Fixed Disk Drive], otpikajte slovo ili ime HDD uređaja koji je dodijeljen prijenosnm USB HDD uređaju .

Korak7

Vratite se na [FDISK OPTIONS] ekran, Sada možete napraviti ili obrisati particiju na USB HDD uređaju.

Korak9

Nakon što ste završili s FDISK aplikacijom, vratite se u Windows ekran, isključite i u ponovo uključite HDD uređaj kako bi se promijene izvršile. Dvostrukim klikom miša pritisnite na [My Computer] ikonu i particija na USB2.0 HDD uređaju će se pojaviti.

7.2 PARTICIONIRANJE UREĐAJA U WINDOWS 2000/XP

Korak 1 .

Za particioniranje USB2.0 Hard Disk Drive u Windows 2000, uključite USB2.0 Hard Disk Drive u računalo, pritisnite [Start], odaberite [Control Panel] u [Settings], otvorite [Administrative Tools], pritisnite na [Computer Management]. Pojaviti će Vam se ekran kao na sl. desno..



PRESTIGIO MOBILE DATA SAFE

Korak2

Pritisnite [Disk Management] u lijevom dijelu prozora i objavit će Vam se svi spojeni HDD uređaji u desnom dijelu prozora. Pronađite USB2.0 Hard Disk Drive koji ste uključili. On the right of disk # is the status of the partitions of this disk drive, you can create a new or delete an exist partition by right-click on this area.

Korak3.

Desnim klikom miša na desnoj stran od USB2.0 OTG Drive, pritisnite na [Create Partition...], ili [New Partition] Pojaviti će se "Create partition wizard". Pritisnite na [Next]. Odaberite vrstu particije koju želite kreirati i pritisnite [Next]

Korak 4.

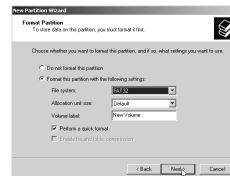
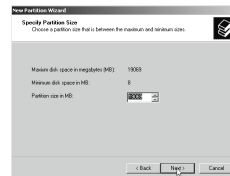
Specificirajte veličinu particije i pritisnite [Next]. Ukoliko želite da sustav participiranja koristi FAT32 file system, veličina particije mora biti ispod 32GB.

Korak 5.

Dodijelite ime diska za USB2.0 Hard Disk Drive. Pritisnite [Next]. Ekran Format partitiona će se pojaviti kako je prikazano na slici desno. Odaberite file system i označite [perform a quick format] i pritisnite [Next].

Korak 6.

Pritisnite [finish]



49

FCC COMPLIANCE STATEMENTS

Priklom testiranja ove opreme utvrđeno je da ispunjava zahteve Klase B digitalnih uređaja, shodno tački 15 FCC Pravilnika. Ograničenja su dizajnirana u cilju obezbeđenja zaštite protiv štetnih međuspojeva rezidencijalnih instalacija. Ukoliko nije instalirana i korišćena u skladu sa instrukcijama, ne postoji garancija da se interfejs neće pojaviti u određenoj instalaciji. Ukoliko oprema uzrokuje štetan međuspoj pri paljenju i gašenju, poželjno je da korisnici primene jednu od sledećih mera:

- Okrenu ili izmeste antenu.
- Povećaju udaljenost između opreme i risivera.
- Povežu opremu na strujno kolo drugačije od onog na koje je risiver povezan.
- Konsultuju dilera ili ovlašćeno lice za pomoć.

ROBNA MARKA

MS-DOS, Windows, Windows 95/98/NT/2000/me/XP su robne marke korporacije Microsoft.
Macintosh i Mac su robne marke kompanije Apple Computer

*Svi brendovi i imena koja pripadaju trećoj strani su registrovane robne marke njihovih vlasnika

WEEE LOGO DEKRIPIJA



ODLAGANJE STARE ELEKTRIČNE & ELEKTRONSKE OPREME (SISTEM KOJI SE PRIMENJUJE U EVROPSKOJ UNIJI I DRUGIM ZEMLJAMA EVROPE)

Simbol na pakovanju proizvoda indicira da ovaj proizvod neće biti tretiran kao kućni otpad. Umesto toga, ovaj proizvod treba predati na pult za recikliranje električne i elektronske opreme. Neadekvatnim odlaganjem ovog proizvoda može imati posledice na okruženje i zdravlje ljudi, što može biti izazvano neadekvatnim odlaganjem ovog proizvoda. Recikliranje materijala pomoći će očuvanju prirodnih resursa. Za detaljnije informacije o recikliranju ovog proizvoda, kontaktirajte lokalne kancelarije, lokalni servis za odlaganje otpada ili prodavnicu gde ste kupili proizvod.

1. UVOD

Prestigio Mobile Data Safe USB2.0 je portabl kompakt hard disk uređaj sa USB2.0 (Universal Serial Bus 2.0) interface-om velike brzine. Prestigio Mobile Data Safe USB2.0 na brz i jednostavan način obezbeđuje dodatan prostor za smeštaj podataka na Vašem kompjuteru. Njegova Plug & Play karakteristika omogućuje značajne pogodnosti za upotrebu u pokretu, Prestigio Mobile Data Safe USB2.0 na jednostavan način se povezuje na svaki kompjuter putem USB interfejsa, i može se konektovati i diskonektovati a da se kompjuter ne mora gasiti. ili restartovati
Prestigio Mobile Data Safe USB2.0 je kompatibilan sa Apple Macintosh i Windows kompjuterima.

Napomena

Prestigio Mobile Data Safe USB2.0 se može koristiti za šerovanje informacija kako na Windows tako i na Macintosh platformama. Kako biste podesili svoj uređaj za upotrebu cross-platformi jednostavno ga formatirajte kao MS-DOS drive.

2. ZAHTEVI SISTEMA

HARDWARE :

Podrška notebook i desktop computera sa USB ili USB2.0 portom.

OPERATIVNI SISTEM:

Win98SE, Win-Me, Win2000, Win XP, Mac OS 8.60.

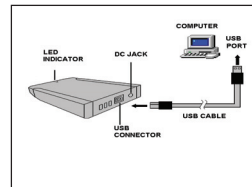
3. NAZIVI DELOVA I FUNKCIJE

LED INDIKATORI:

Uključeno : LED indikator uključen
Pristup podacima : LED ind. trepće.

USB KONEKTOR:

Ovaj USB konektor vrši povezivanje na USB Interface.



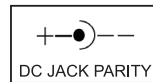
USB KABL

Povežite Prestigio Mobile Data Safe USB2.0 i kompjuter. Ukoliko USB Y kabl bandlovan, možete koristiti oba i USB i USB Y kabla da povećate snagu povezanog Prestigio Mobile Data Safe USB2.0.

DC PRIKLJUČAK

Ovaj priključak vrši konekciju na spoljašnji izvor napajanja.

Možete koristiti PS2 ili USB kabl ili adapter kako biste snabdeli Prestigio Mobile Data Safe USB2.0. Specifikacija snabdevanjem energijom je +5VDC 1A(min.).



Napomena:

Uz neke modele notebookova, snaga USB porta koja napaja je isuviše slaba za napajanje Prestigio Mobile Data Safe USB2.0 uređaja. U ovoj situaciji, neophodan je spoljašnji izvor napajanja. Ukoliko iskusite ovaj problem, molimo kontaktirajte ovlašćenog distributera za spoljašnji izvor napajanja

4. HARDWARE INSTALACIJA

Korak 1

Izvršite Boot-up kompjutera u operativnom sistemu, proverite da je USB port drajver uređaja instaliran i prisutan u operativnom sistemu.

Korak 2

Povežite port konektor USB kabela u USB port Prestigio Mobile Data Safe USB2.0 uređaja .

Korak 3

Povežite port konektor USB kabela na USB port kopjutera. Prestigio Mobile Data Safe USB2.0 uređaj će se zavrteti i uključuje se indikator napajanja.

Ukoliko indikator napajanje nije upaljen ili ukoliko ne trepće, neophodan je spoljašnji izvor napajanja.

Korak 4

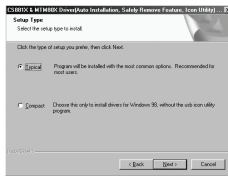
Pratite softversku instalaciju.

5. INSTALACIJA DRAJVERA

5.1 WINDOWS 98SE

Ukoliko je ovo prva upotreba Prestigio Mobile Data Safe USB2.0, morate pokrenuti [STEPUP.EXE] sa USB2.0 instalacionog CD-a pre nego što konektujete Prestigio Mobile Data Safe USB2.0 na kompjuter.

1. Ubacite USB2.0 instalacioni CD u CD-ROM .
2. Otvorite instalacioni CD .
3. Pokrenite "SETUP.EXE" kako biste



instalirati

4. Drajvere za Prestigio Mobile Data Safe USB2.0.

5. Izaberite jezik i pritisnite "NEXT".

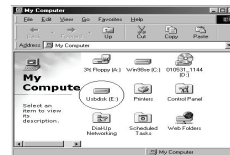
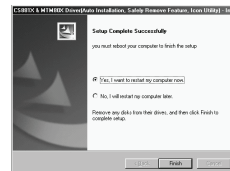
6. Kriknite na "Next".

7. Izbor komponenti za podešavanje i klik na "NEXT".

8. Sistem će tražiti da restartujete kompjuter. Kliknite na [FINISH].

9. Kada se sistem restartuje, instalacija je završena. Sada možete povezati Prestigio Mobile Data Safe USB2.0 na kompjuter.

10. Nakon povezivanja Prestigio Mobile Data Safe USB2.0 na kompjuter dva puta kliknite na [My Computer], novi drive Disk je dodat, to je Prestigio Mobile Data Safe USB2.0 koji ste upravo instalirali.



Zelena Unplug ili Eject hardware ikona će se takođe pojaviti.

Ukoliko se novi drajv ne pojavi u My Computer, to znači sledeće: Prestigio Mobile Data Safe USB2.0 je potpuno novi hard disk drajv koji ne sadrži nikakve particije, pogledajte Partition Prestigio Mobile Data Safe USB2.0 poglavlje kako biste pripremili Prestigio Mobile Data Safe USB2.0.

5.2 WINDOWS ME / 2000 / XP

Korak 1

Priklon povezivanja Prestigio Mobile Data Safe USB na kompjuter, sistem će delektovati USB2.0 Storage Device i instaliraće drajver [USB Mass Storage Device] iz sistema automatski.

Korak 2

Nakon što sistem instalira drajver USB mass storage device. Dva puta kliknite na My Computer, novi drajv Disk je dodan nakon nekoliko sekundi, to je Prestigio Mobile Data Safe USB2.0 koji ste instalirali.



Ovaj Prestigio Mobile Data Safe USB2.0 podržan je od strane Mass Storage Device u win Me/2000/XP sistemu direktno .Nije potrebno da instalirate drajvere. Ukoliko Prestigio Mobile Data Safe USB2.0 potpuno novi disk drajv koji ne sadrži particije, pogledajte poglavlje Partition the Prestigio Mobile Data Safe USB2.0 kako biste pripremili USB2.0 External Disk.

5.3 MAC OS

1 Ovaj Prestigio Mobile Data Safe USB2.0 podržan je od strane Mass Storage Support 1.3.5

u Mac OS . Nije potrebno instalirati drajvere.

2. Mac OS 8.6

Ukoliko koristite Mac OS 8.6, the software oMass Storage Support 1.3.5 potrebna je instalacija. Možete izvršiti downloa USB Mass Storage Support 1.3.5 sa Apple Software Updates web sajta [Http://www.apple.com/support](http://www.apple.com/support). Mac OS9.0 ili kasniji

Ukoliko imate instaliran Mac OS 9.0 nije potrebna instalacija ovog softvera. 3. Kada povezujete ovaj Prestigio Mobile Data Safe u USB port Mac computer, mass storage volume će se pojaviti na desktopu nakon nekoliko sekundi automatski.

6. UPOTREBA PRESTIGIO MOBILE DATA SAFE

Nakon prve instalacije, možete konektovati ili diskonektovati Prestigio Mobile Data Safe bez napajanja kompjutera, molimo pratite korake kada želite da izvršite gore navedene akcije:

6.1 POVEŽITE PRESTIGIO MOBILE DATA SAFE NA KOMPJUTER

Korak 1

Povežite port konektor USB kabela na USB port Vašeg Prestigio Mobile Data Safe.

Korak 2

Povežite port konektor USB kabela na USB port kompjutera. Ukoliko koristite spoljašnji izvor napajanja za Prestigio Mobile Data Safe, povežite spoljašnji džek na DC jack Prestigio Mobile Data Safe i spoljašnji izvor napajanja povežite na utičnicu za napajanje (ili PS2/USB kabl za napajanje na kompjuter) pre nego što port konektora USB kabela povežete na USB port kompjutera

Korak 3

Prestigio Mobile Data Safe je istog trenutka spreman za upotrebu.

6.2 DISKONEKTUJTE PRESTIGIO MOBILE DATA SAFE USB2.0 SA KOMPJUTERA

6.2.1 WINDOWS 98SE:

Korak 1

Dva puta kliknite na zelenu ikonu Unplug ili Eject hardware sistema i kliknite na uređaj koji želite da uklonite.

Korak 2

Kada sistem upozori 'USB Mass Storage device' uređaj se sada bezbedno može ukloniti', kliknite na [OK]. Kada zelena ikona nestane, isključite USB kable sa USB porta kompjutera.



6.2.2 WINDOWS ME/2000/XP:

Korak 1

Dva puta kliknite na [Unplug or Eject Hardware] ikonu sistema. Pojaviće se prozor kao što je prikazano na slici.

Korak 2

Obeležite [USB Mass Storage Device] u prozoru, kliknite na [Stop], izaberite Prestigio Mobile Data Safe USB2.0 koji želite da diskonektujete, zatim kliknite na [Stop] ponovo na sledećem ekranu.



Korak 3

Sačekajte nekoliko sekundi, sistem će upozoriti "Možete bezbedno ukloniti uređaj". Isključite USB kabl from USB porta kompjutera.

6.2.3 MAC OS

Kada diskonektujete Prestigio Mobile Data Safe USB2.0 sa kompjutera, zatvorite sve prozore i prekinite rad svih programa koje koristite Prestigio Mobile Data Safe USB2.0 i prenesite Prestigio Mobile Data Safe USB2.0 ikone u "Trash" kako biste je uklonili sa Desktopa pre isključivanja Prestigio Mobile Data Safe USB2.0 sa USB porta .

OPREZ !!

Ne isključujte Prestigio Mobile Data Safe USB2.0 sa USB porta kompjutera ili HUB dok se fajlovi kopiraju sa ili na uređaj ili dok se programi smešteni na Prestigio Mobile Data Safe USB2.0 koriste. NEPOŠTOVANJE MOŽE PROUZROKOVATI GUBITAK PODATAKA.

7. PARTICIJE PRESTIGIO MOBILE DATA SAFE

7.1 PARTICIJA U WINDOWS 98SE/ME

Boot-up kompjuter u Windows 98SE sistem.

Priključite Prestigio Mobile Data Safe USB2.0.

Postoje dva metoda partije i formatiranja Prestigio Mobile Data Safe USB2.0 drajva.

Napomena:

Particiju hard diska možete izvršiti samo u FAT32 Fajl sistem i max. Kapacitet svake partije je manji od 32GB u windows 98SE.

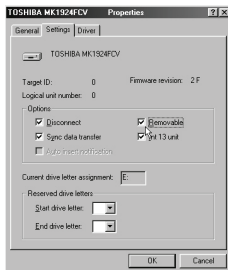
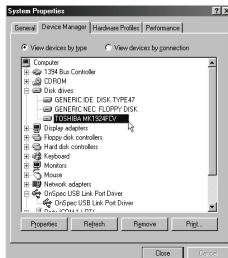
METOD 1.

Korak 1

Kliknite na [start], izaberite [control panel] u [setting], dva puta kliknite [system] i otvorite [hard disk]. Pojaviće se ekran kao što je prikazano desno.

Korak 2

Možete koristiti Prestigio Mobile Data Safe USB2.0 koji ste upravo dodali. Obeležite Prestigio Mobile Data Safe USB i izaberite [property], obeležite [setting], podesite Prestigio Mobile Data Safe USD2.0 na [removable]. Pojaviće se ekran kao što je prikazano.



PRESTIGIO MOBILE DATA SAFE

Korak 3

Nakon restartovanja, removable HDD je dodat u [My Computer]. Izaberite removable HDD i kliknite desnim klikom miša. Izaberite [format] da formatirate Prestigio Mobile Data Safe USB2.0.

Ovim metodom Prestigio Mobile Data Safe USB2.0 možete podesiti samo na jednu partaciju.

METOD 2

Korak 1

Idite na MS-DOS mod i kliknite na [Start], izaberite [MS-DOS Prompt] u [Programs]

Korak 2

U DOS-u ukucajte [FDISK] i pritisnite Enter.

Korak 3

Ukoliko FDISK prekine bez ikakve poruke, vratite se u Windows 98 ekran, uključite Prestigio Mobile Data Safe USB2.0, re-bootujte kompjuter, uključite Prestigio Mobile Data Safe USB2.0 ponovo i vratite se na korak 1 proceduru..

Korak 4

U prvom ekranu FDISK, odgovorite na pitanje:

Da li želite da aktivirate large disk podršku ?

[Y] ukoliko želite partaciju veću od 2GB.

[N] ukoliko želite partaciju manju od 2GB.

Korak 5

Sledeći ekran je [FDSIK OPTIONS], i ukucajte "5" da izaberete disk. Ekran je prikazan desno.

VAŽNO:



Neophodno je da ukucate [5] kako biste trenutno fiksiran disk drajv promenili u postavljenu particiju, fabrički setovan drajv od strane FDISK je interni hard disk
Ukoliko ne želite da promenite fiksni disk drajv na Portable Hard Disk, podaci Vašeg internog hard diska biće uništeni.

Korak 6

U [Change Current Fixed Disk Drive], ukucajte broj disk drajva dodeljen Portable Hard Disku .

Korak 7

Vratite se u [FDISK OPTIONS] ekran, Sada možete kreirati ili brisati particiju Portable Hard Disk.

Korak 8

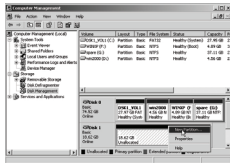
Kada završite FDISK, vratite se u Windows ekran, isključite i uključite ponovo Prestigio Mobile Data Safe USB2.0 kako biste aktivirali izmene. Dva puta kliknite na [My Computer] ikonu, USB2.0 HDD za koju ste upravo izvršili particiju će se pojaviti.

7.2 PARTITION UNDER WINDOWS 2000/XP

Korak 1 .

Za particiju Prestigio Mobile Data Safe USB2.0 u okviru Windows 2000, uključite Prestigio Mobile Data Safe USB2.0 u kompjuter, Zatim kliknite na [Start], izaberite [Control Panel] u [Settings], otvorite [Administrative Tools],double klik [Computer Management]. Prozor će se pojaviti kao prikazan desno.

Korak 2



Kliknite na [Disk Management] u levom delu ovog prozora, svi povezani disk uređaji će se izlistati u desnom delu. Pronađite Prestigio Mobile Data Safe USB2.0 koji ste dodali. Desno od diska # je status particija disk drajva, možete kreirati novu ili obrisati postojeću desnim klikom na ovu oblast.

Korak 3.

Desni klik na desnu oblast USB2.0 OTG Drive, kliknite na [Create Partition....] ili [New Partition] "Create partition wizard" će se pojaviti. Kliknite na [Next]. Izaberite tip Particije koju želite da kreirate i kliknite na [Next]

Korak 4.

Precizirajte veličinu particije i Kliknite na [Next]. Ukoliko želite ovu particiju da koristite kao FAT32 file sistem, veličina particije mora biti manja od 32GB.

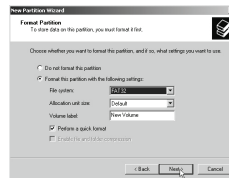
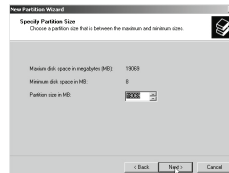
Korak 5.

Dodelite drajvu pismo ili putanju za Vaš Prestigio Mobile Data Safe USB2.0. Kliknite na [Next]. Format partition će se prikazati kao desno. Odaberite file sistem i izaberite [perform a quick format] kliknite na [Next].

Korak 6.

Kliknite na [finish]

Sada kada ste kreirali particiju za Prestigio Mobile Data Safe USB2.0, možete smeštati podatke u njoj.



CORRESPONDÊNCIA ÀS NORMAS E EXIGÊNCIAS DOS DISPOSITIVOS DA CLASSE B (NORMAS DA COMISSÃO FEDERAL DE COMUNICAÇÕES)

Este dispositivo foi provado e segundo os resultados das provas corresponde às limitações para os dispositivos digitais da classe B no que se refere à parte 15 das Regras FCC destinados para criar uma protecção necessária contra as interferências electrónicas nos locais habitáveis. Este dispositivo genera, usa e pode irradiar ondas de rádio e ao violar as instruções de montagem e exploração pode formar interferências de radiocomunicação. Mas não há garantia que perturbações iguais não surjam em condições duma tarefa concreta. No caso de formar este dispositivo interferências de recepção de programas de rádio ou de televisão que se evidenciam ao ligar o dispositivo e desligá-lo depois, o usuário o mesmo pode tentar de eliminar as interferências executando uma ou algumas acções seguintes:

- Deslocar ou reorientar a antena receptora
- Aumentar a distância entre o dispositivo e o receptor
- Ligar o dispositivo para uma tomada da rede diferente da tomada para a qual está ligado o receptor
- Dirigir-se à ajuda dum agente autorizado ou representação de serviço.

MARCAS COMERCIAIS

Marcas comerciais MS-DOS, Windows, Windows 95/98/NT/2000/me/XP são marcas fabris registradas da Companhia Microsoft Corporation.

Marcas comerciais Macintosh e Mac são marcas fabris registradas da Companhia Apple Computer

* Todas outras marcas comerciais e denominações de productos são propriedade dos seus possuidores.

DESCRIÇÃO DO LOGO WEEE

PORTUGUÊS



REMOÇÃO DO EQUIPAMENTO ANTIGO ELÉCTRICO E ELECTRÓNICO (É APLICÁVEL NA UNIÃO EUROPEA E OUTROS PAÍSES EUROPEUS QUE TÊM SISTEMAS DE RECOLHA SEPARADA DE LIXO).

Este símbolo no artigo ou na sua embalagem indica que este artigo não será considerado como resíduos domésticos. Em vez disso o artigo deve ser entregado para um ponto correspondente de tratamento do equipamento eléctrico e electrónico. Isso é necessário para evitar consequências negativas para o meio ambiente e para a saúde humana que podem ser provocadas com um tratamento impróprio de resíduos deste artigo. A utilização de materiais ajudará a conservar os recursos naturais. Para receber a informação seguinte, por favor, comunique-se com as suas autoridades locais, serviço de remoção de resíduos ou loja onde comprou você o artigo.

1. INTRODUÇÃO

O Prestigio Mobile Data Safe é um dispositivo portátil para armazenar a informação, está completado de interface de alta velocidade USB2.0 (Universal Serial Bus 2.0). O disco duro (hard disc) com o acionamento USB2.0 é mais óptimo dispositivo para armazenar os volumes adicionais de informação. A função Plug & Play permite ligar facilmente o Prestigio Mobile Data Safe ao seu computador com ajuda da interface USB o que dá possibilidade de ligar e desligar o disco com o computador ligado. O Prestigio Mobile Data Safe com a interface USB2.0 é compatível totalmente com os computadores Apple Macintosh e Windows.

A informação útil: o Prestigio Mobile Data Safe com a interface USB2.0 pode ser usado para o intercâmbio de informação entre os computadores com o sistema operativo Windows e Macintosh. Para usar o disco com o fim de intercambiar a informação entre estas duas plataformas façam a formação do dico com o formato MS-DOS.

2. REQUISITOS DO SISTEMA

CONFIGURAÇÃO DO COMPUTADOR (HARDWARE):

Computador portátil ou estacionário com a existência da porta USB ou USB2.0.

SISTEMA OPERATIVO:

Win98SE, Win-Me, Win2000, Win XP, Mac OS 8.60 ou versões ulteriores.

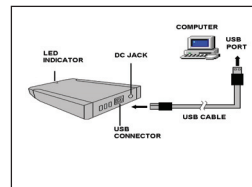
3. COMPONENTES E AS SUAS FUNÇÕES

INDICADOR DE DÍODOS LUMINESCENTES (LED)

Alimentação LIGADA: acende
Processamento de dados: pisca.

PORTA USB (USB CONNECTOR):

Porta USB para ligar o cabo USB.

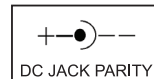


CABO USB (USB CABLE)

Serve para ligar o Prestigio Mobile Data Safe ao computador. Ao empregar o cabo USB do tipo Y você pode usar ambas as fichas do cabo para garantir uma alimentação adicional do seu disco duro com acionamento USB2.0.

FICHA DE ALIMENTAÇÃO DC

Serve para a ligação com uma fonte exterior de alimentação. É possível usar o cabo de alimentação do tipo PS2 ou USB bem como um adaptador de rede para ligar a alimentação ao Prestigio Mobile Data Safe com a interface USB2.0. Tipo de alimentação - +5VDC 1A (min.).



Observação: Alguns modelos de computadores digitais têm a potencia de alimentação do conector USB insuficiente para alimentar o Prestigio Mobile Data Safe. Neste caso é preciso ter uma fonte exterior de enegia. Para solucionar este problema pode você consultar o Seu agente.

PRESTIGIO MOBILE DATA SAFE

4. LIGAÇÃO

Passo 1

Lance o sistema operativo do seu computador, verifique que no computador esteja instalado o driver para a porta USB.

Passo 2

Ligue o cabo USB à porta USB do Prestigio Mobile Data Safe.

Passo 3

Ligue o cabo USB à porta USB do computador. Resultará a ligação do Prestigio Mobile Data Safe, vai ligar o indicador de alimentação.

No caso de não acender e não piscar o indicador de alimentação é necessário ligar a fonte exterior de alimentação.

Passo 4

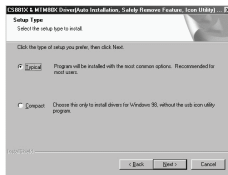
Segue as instruções de instalação do software.

5. INSTALAÇÃO DOS DRIVERS

5.1. SISTEMA OPERATIVO WINDOWS 98SE

Com o primeiro emprego do Prestigio Mobile Data Safe é preciso lançar o programa [SETUP.EXE] do CD de instalação antes de ligar o disco duro ao computador.

1. Insira o CD de instalação na leitora de CD-ROM.
2. Abra o menu do disco de instalação.



PRESTIGIO MOBILE DATA SAFE

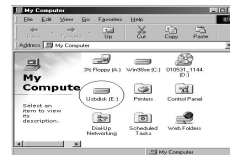
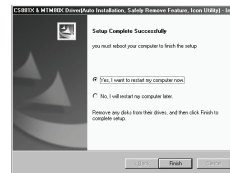
3. Lance o programa "SETUP.EXE" para instalar os drivers do Prestigio Mobile Data Safe.

4. Selecione o componente de instalação e aperte "NEXT".

5. O sistema vai pedir o reinício do computador. Aperte [FINISH] (concluir).

6. Depois de reiniciar o computador a instalação será concluída. Agora pode você ligar o seu Prestigio Mobile Data Safe ao computador.

7. Ligado o Prestigio Mobile Data Safe ao computador clique duas vezes com o rato no [My Computer] (o meu computador). O dco novo será representado na qualidade dum dos discos do computador.



No canto esquerdo inferior da pantalha aparecerá o ícono de desligação/extração do disco duro (hardware).

No caso de não representar o novo disco no ficheiro My Computer (o meu computador), isso quer dizer que o Prestigio Mobile Data Safe não foi ainda formatizado e não contem repartições lógicas. Tem que dirigir-se você à parte «Criação de repartições» deste manual para fazer formato do disco duro com a interface USB2.0.

5.2 SISTEMA OPERATIVO WINDOWS ME / 2000 / XP

Passo 1

Ao ligar o Prestigio Mobile Data Safe ao computador o sistema determinará automaticamente o dispositivo de tipo USB2.0 e instalará o driver necessário [USB Mass Storage Device].

Passo 2

Depois de instalar o driver clique duas vezes com o rato no ícono My Computer (o meu computador), passados uns segundos o Prestigio Mobile Data Safe será representado na lista.



O Prestigio Mobile Data Safe suporta automaticamente o sistema operativo Windows Me/2000/XP. Você não precisa de instalar o driver. No caso de não fazer formato do disco, consulte as instruções da parte «Criação de repartições» deste manual.

5.3 SISTEMA OPERATIVO MAC OS

1 O Prestigio Mobile Data Safe é suportado pelo Mass Storage Support 1.3.5 do Sistema Operativo Mac OS . Não há necessidade de instalar drivers.

2. Sistema Operativo OS 8.6

Ao empregar o Sistema Operativo Mac OS 8.6 é necessário previamente instalar o software Mass Storage Support 1.3.5. Você pode encontrar os Files necessários no sítio <http://www.apple.com/support> (Apple Soft-

ware Updates).

Sistema Operativo Mac OS9.0 ou versões ulteriores

Não há necessidade de instalar drivers ao usar o Sistema Operativo Mac OS 9.0 ou versões ulteriores.

3. Ao ligar o Prestigio Mobile Data Safe à porta USB do seu computador com o Mac instalado, na pantalha do monitor deve ser representado o ícono respectivo ao cabo de alguns segundos.

6. USO DO PRESTIGIO MOBILE DATA SAFE

Depois de terminar o procedimento de instalação você pode ligar e desligar o Prestigio Mobile Data Safe do computador sem desligar o sistema. Segue as instruções da ligação/desligação do disco:

6.1 LIGAÇÃO DO PRESTIGIO MOBILE DATA SAFE AO COMPUTADOR

Passo 1

Ligue o cabo USB à porta USB do seu Prestigio Mobile Data Safe.

Passo 2

Ligue o cabo USB à porta USB do seu computador. Ao usar a fonte exterior de alimentação ligue primeiramente uma extremidade do cabo de alimentação à tomada do Prestigio Mobile Data Safe, outra extremidade à fonte de alimentação (ou o cabo PS2/USB ao computador).

Passo 3

O Prestigio Mobile Data Safe com a interface USB2.0 está pronto a funcionar.

6.2 DESLIGAÇÃO DO PRESTIGIO MOBILE DATA SAFE DO COMPUTADOR

6.2.1 SISTEMA OPERATIVO WINDOWS 98SE:

Passo 1

Clique duas vezes no ícono de desligação/extração no canto esquerdo inferior da pantalla e selecione o dispositivo a desligar.

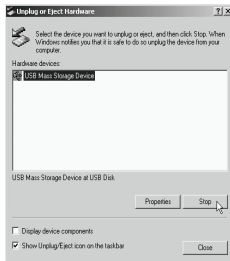
Passo 2

Ao aparecer a mensagem 'The 'USB Mass Storage device' device can now be safely removed from system' (o dispositivo pode ser desligado seguramente), aperte [OK]. Depois de desaparecer o ícono em forma de flecha verde deligue o cabo USB da porta USB do computador.

6.2.2 SISTEMA OPERATIVO WINDOWS ME/2000/XP:

Passo 1

Clique duas vezes com o rato no ícono [Unplug or Eject Hardware] (desligar o dispositivo) no canto esquerdo inferior da pantalla. Na pantalla aparecerá caixa de



PRESTIGIO MOBILE DATA SAFE

diálogo.

Passo 2

Selecione [USB Mass Storage Device] (dispositivo USB para armazenar a informação), aperte [Stop], selecione o Prestigio Mobile Data Safe que quer desligar e aperte de novo [Stop].

Passo 3

Ao cabo de alguns segundos aparecerá a mensagem "You may safely remove this device" (Você pode desligar seguramente o dispositivo) desligue o cabo USB da porta USB do computador.

6.2.3 SISTEMA OPERATIVO MAC OS

Ao desligar o Prestigio Mobile Data Safe do computador feche todas as caixas e conclua o trabalho de todos os suplementos armazenados no seu disco duro. Depois faça deslocar o ícone do disco duro no "Trash" (Lixo) para eliminar o ícone de disco da mesa de trabalho. Logo pode você desligar o disco duro exterior da porta USB.

ADVERTÊNCIA!!

Não desligue o Prestigio Mobile Data Safe do computador durante a operação de copiar os files do/ao disco duro exterior ou usando os suplementos armazenados neste. ISSO PODE PROVOCAR PERDA DE DADOS!!!

7. CRIAÇÃO DE REPARTIÇÕES NO PRESTIGIO MOBILE DATA SAFE

7.1 CRIAÇÃO DE REPARTIÇÕES PARA O SISTEMA OPERATIVO WINDOWS 98SE/ME

Inicie o sistema operativo Windows 98SE. Ligue o Prestigio Mobile Data Safe. Existem dois métodos para criar repartições e fazer formato do Prestigio Mobile Data Safe.

Atenção: Você pode fazer o formato no sistema de ficheiros FAT32 com a dimensão máxima de cada repartição de 32GB trabalhando no sistema operativo Windows 98SE.

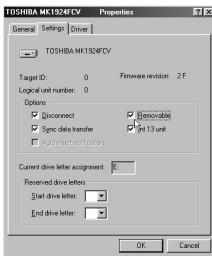
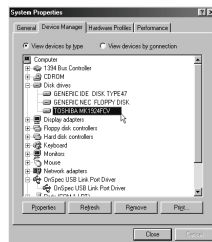
MÉTODO 1.

Passo 1

Aperte [start] (início), selecione [control panel] (painel de controle) no menu [setting] (sintonizações), clique duas vezes no ficheiro [system] (sistema) e abra o menu [hard disk] (disco duro). Na pantalha aparecerá a caixa de diálogo.

Passo 2

Selecione o Prestigio Mobile Data Safe e selecione o menu [property]



(propriedades), selecione [setting] (sintonizações), coloque a marca no ponto [removable] (removível). Na pantalha aparecerá a caixa de diálogo.

Passo 3

Depois de reiniciar o sistema o disco duro removível aparecerá no ficheiro [My Computer] (o meu computador). Selecione o disco duro exterior, aperte o botão direito do rato. Selecione [format] (formato) para fazer formato do Prestigio Mobile Data Safe. Com ajuda deste método você pode criar só uma repartição no Prestigio Mobile Data Safe.

MÉTODO 2

Passo 1

Entre no regime MS-DOS apertando [Start] (Início) e seleccionando o regime [MS-DOS Prompt] no menu de [Programs].

Passo 2

Na linha de comando DOS introduza o comando [FDISK] e aperte ENTRADA.

Passo 3

No caso de não iniciar o programa FDISK volte para o sistema operacional Windows 98, desligue o Prestigio Mobile Data Safe, reinicie o computador, ligue de novo o disco duro exterior e volte para o passo 1 destas instruções.

Passo 4

Na caixa de diálogo do programa FDISK responda à pergunta: Do you want to enable large disk support ?

(Permitir criar repartições grandes?)
[Y] se você desejar criar a repartição maior de 2GB.

[N] se você desejar criar a repartição menor de 2GB.

Passo 5.

Na caixa seguinte [FDISK OPTIONS] (Opções do formato) introduza a cifra "5" para seleccionar o disco.



PRESTIGIO MOBILE DATA SAFE

IMPORTANTE:

Você tem que introduzir a cifra [5] nesta caixa de diálogo para selecionar o disco cujo formato será feito. O disco para fazer formato é o principal disco duro interno do computador. Caso não modificar você as opções de seleção, todos os dados do seu principal disco duro serão perdidos.

Passo 6

No ponto [Change Current Fixed Disk Drive] (modificar o disco) introduza o número que corresponde ao disco duro exterior.

Passo 7

Voltando para a caixa [FDISK OPTIONS] pode você criar ou eliminar a repartição no disco duro exterior.

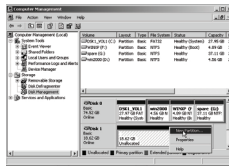
Passo 9

Concluído o trabalho do programa FDISK volte para o sistema operativo Windows, desligue e ligue de novo o Prestigio Mobile Data Safe para activar as modificações. Clique duas vezes no ícone [My Computer] (o meu computador) onde será representado imediatamente o novo formato do Prestigio Mobile Data Safe.

7.2 CRIAÇÃO DE REPARTIÇÕES PARA O SISTEMA OPERATIVO WINDOWS 2000/XP

Passo 1

Para criar repartições do Prestigio Mobile Data Safe no sistema operativo Windows 2000 ligue o disco duro exterior ao computador, aperte [Start] (Lançamento), entre no [Control Panel] (painel de controle) do menú [Settings] (Sintonizações), abra o menú [Administrative Tools], clique duas vezes com o rato no menú [Computer Management].



PRESTIGIO MOBILE DATA SAFE

Passo 2

Na parte esquerda da pantalha seleccione o ponto [Disk Management] para representar todos os discos do computador. Seleccione o disco duro exterior. Na caixa será representada a informação sobre repartições disponíveis deste disco. Você pode criar uma nova ou escluir a repartição já existente apertando o botão direito do rato.

Passo 3

Aperte o botão direito do rato na parte direita da pantalha, seleccione [Create Partition...] (Criar Repartição) ou [New Partition] (Repartição Nova). Será lançado o programa de criação de repartições "Create partition wizard". Aperte [Next]. Seleccione o tipo de repartição que quer criar e aperte [Next] (seguinte).

Passo 4

Determine a dimensão da repartição e aperte [Next] (seguinte). Se você quiser usar o sistema de files FAT32 para esta repartição a sua dimensão não deve superar 32Gb.

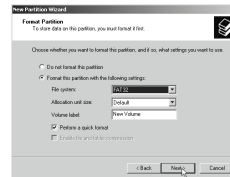
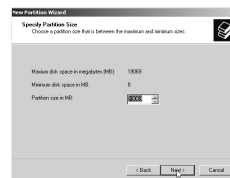
Passo 5

Assine ao disco um símbolo de letra ou indique a via para o Prestigio Mobile Data Safe. Aperte [Next] (seguinte). Na pantalha aparecerá a caixa do programa de formato. Seleccione o tipo do sistema de files e ponha uma marca no ponto [perform a quick format] (formato rápido), aperte [Next] (seguinte).

Passo 6

Aperte [finish] (concluir).

Depois de criar repartições necessárias você pode memorizar os dados no seu Prestigio Mobile Data Safe.





NOTES

